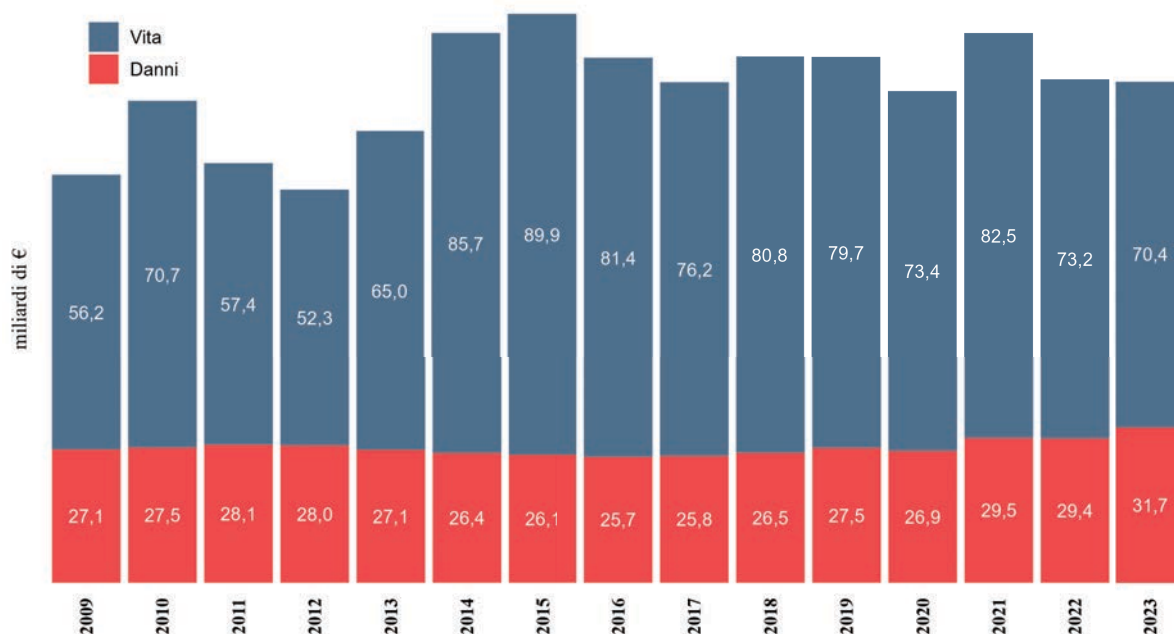


## COMUNICAZIONE STATISTICA n. 2/2024

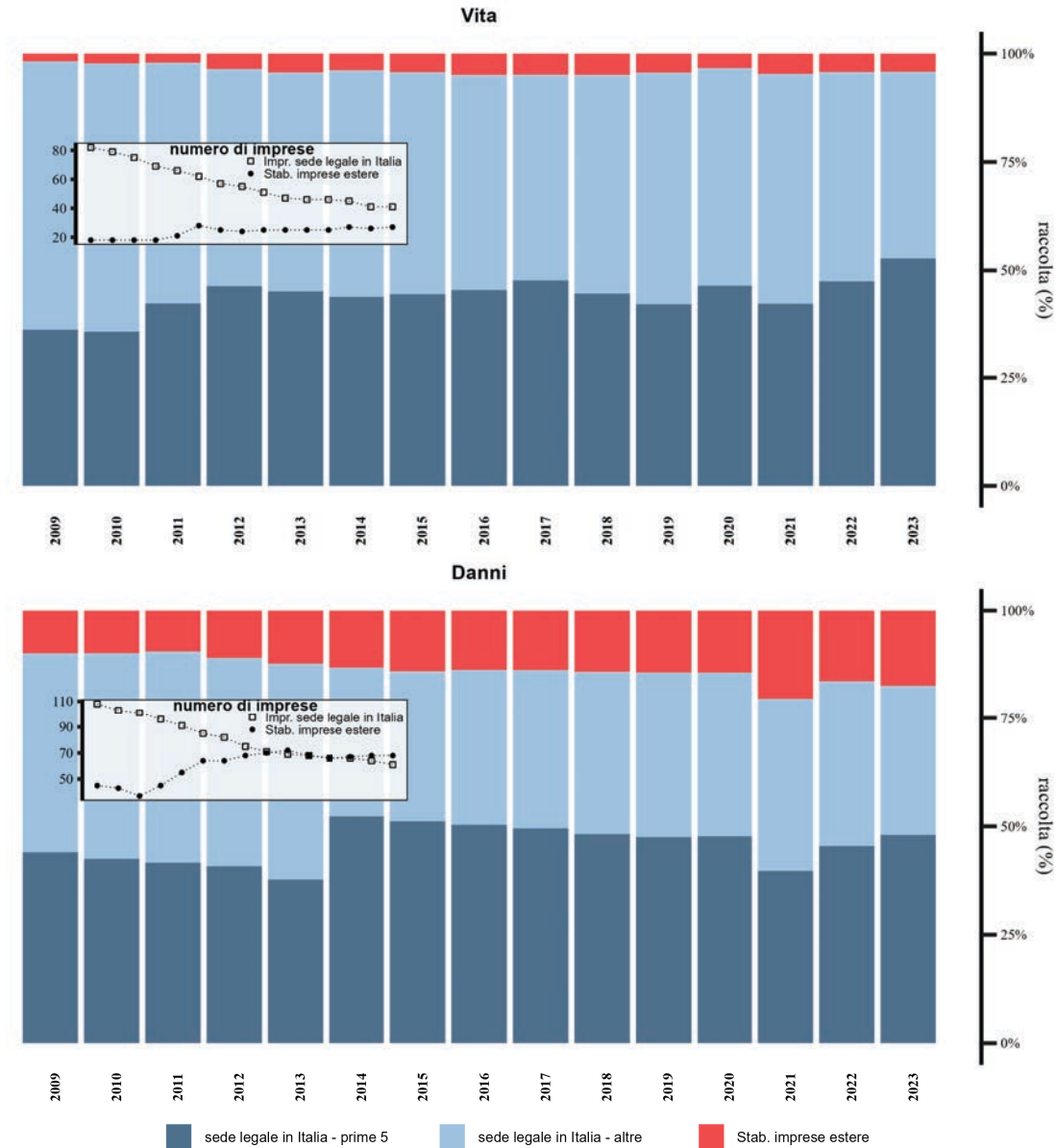
### Raccolta premi per settore nei primi nove mesi dal 2009 al 2023



- Nei primi nove mesi del 2023 la raccolta Vita si riduce su base annua (-3,9%), mentre prosegue l'espansione nei rami Danni, che crescono del +7,9%. I premi complessivamente raccolti dalle imprese aventi stabile organizzazione in Italia<sup>1</sup> ammontano a 102,1 miliardi di euro.

<sup>1</sup>Imprese con sede legale in Italia e stabilimenti in Italia di imprese estere.

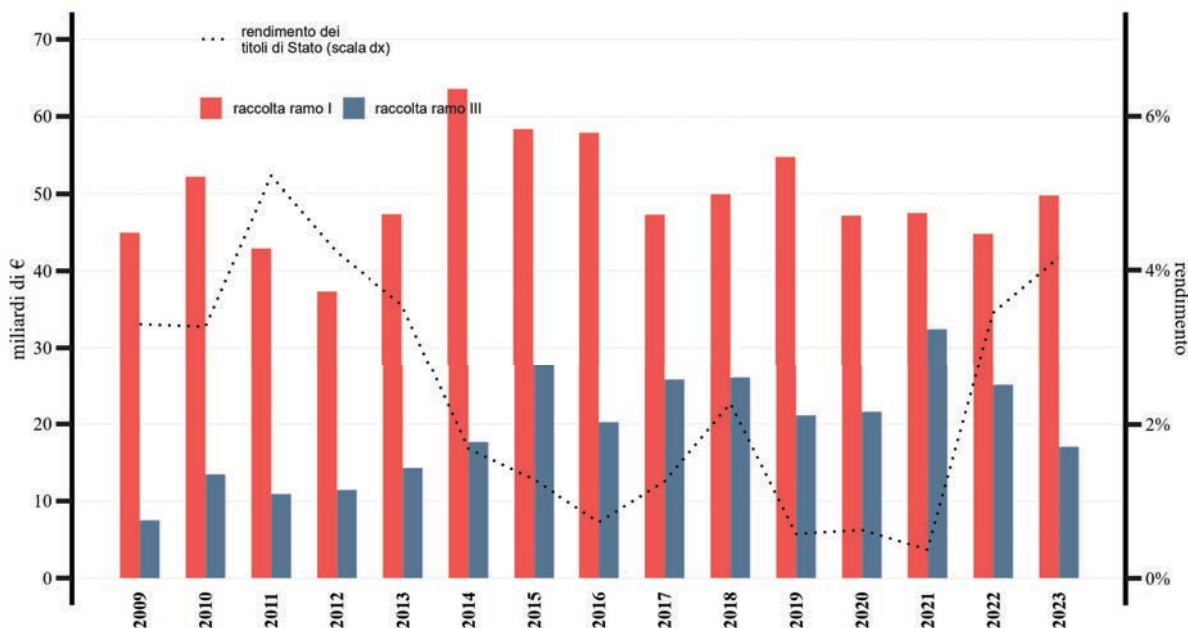
## Incidenza della raccolta e numero di imprese per settore e tipologia, nei primi nove mesi dal 2009 al 2023



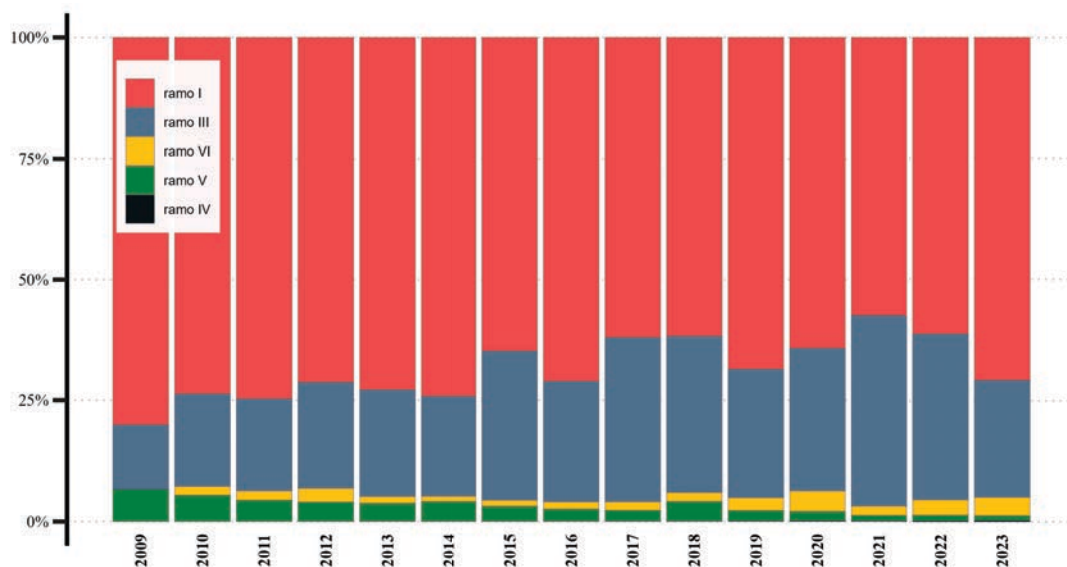
- Nel settore Vita, le imprese con sede legale in Italia, pur riducendosi di numero, raccolgono la quasi totalità dei premi; al loro interno cresce l'incidenza delle cinque imprese più grandi. Nel settore Danni il numero e l'incidenza degli stabilimenti di imprese estere è in crescita; le imprese con sede legale in Italia, pressoché dimezzate in numero, raccolgono oltre l'80% dei premi.

## Settore Vita

### Raccolta Vita nei primi nove mesi dal 2004 al 2023 e Rendimento lordo dei titoli di Stato (Rendistato<sup>2</sup>)



### Composizione della raccolta Vita per ramo nei primi nove mesi dal 2009 al 2023

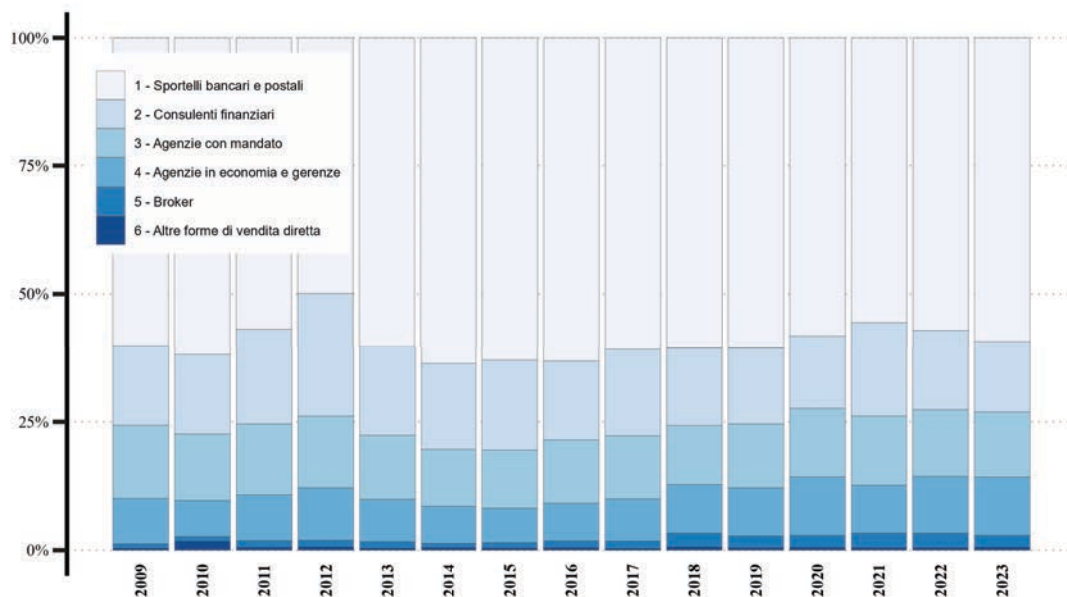


- La raccolta sia di ramo I che di ramo III presenta una correlazione negativa rispetto al Rendimento dei titoli di Stato<sup>3</sup>. Il recente calo complessivo della raccolta Vita è principalmente dovuto all'andamento del ramo III (-32,1% rispetto ai primi nove mesi 2022), mentre il ramo I registra un incremento del +11,2%, con un'incidenza sulla raccolta vita pari al 71% (49,8 miliardi).

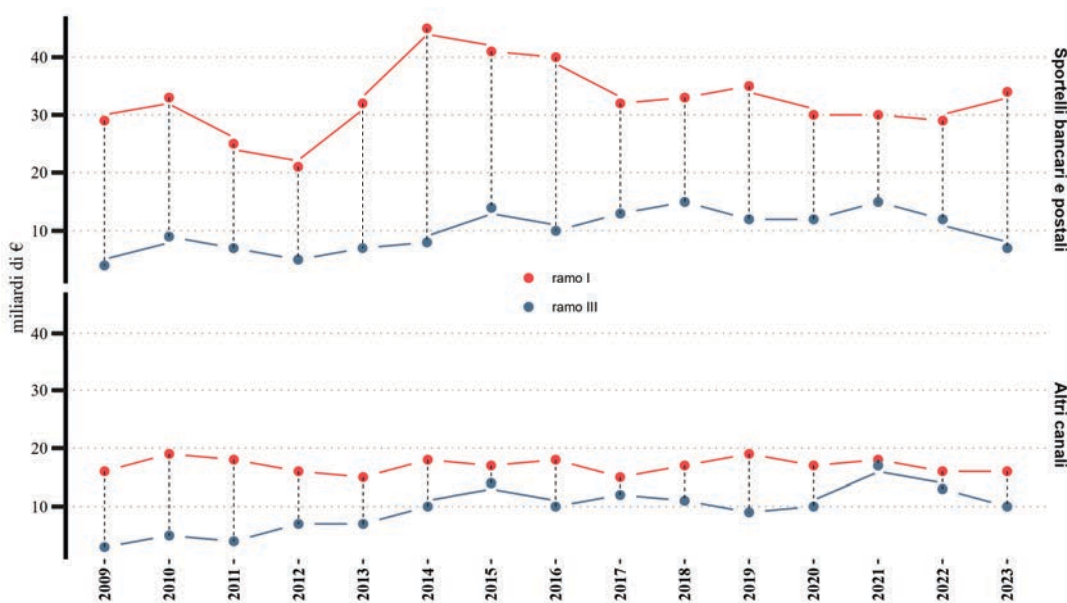
<sup>2</sup>Fonte: Banca d'Italia.

<sup>3</sup>Il coefficiente di correlazione di Pearson risulta -0,696 ( $R^2 = 0,484$ ) per il Ramo III e -0,555 ( $R^2 = 0,308$ ) per il Ramo I.

## Incidenza dei canali distributivi nella raccolta Vita nei primi nove mesi dal 2009 al 2023



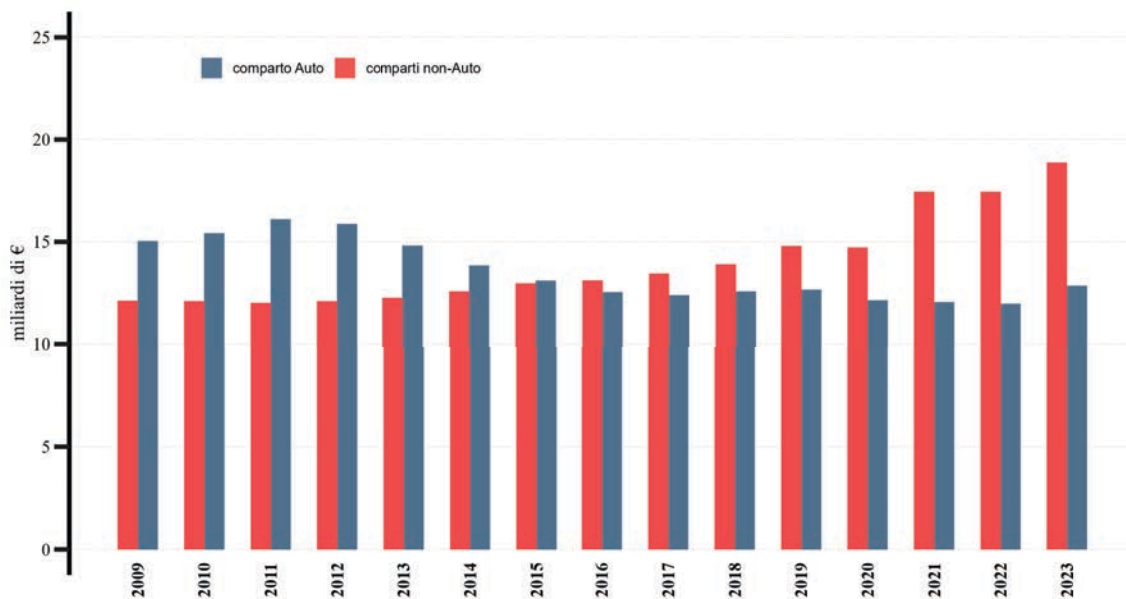
## Andamento dei rami I e III per canale distributivo (Sportelli bancari e postali / Altri canali) nei primi nove mesi dal 2009 al 2023



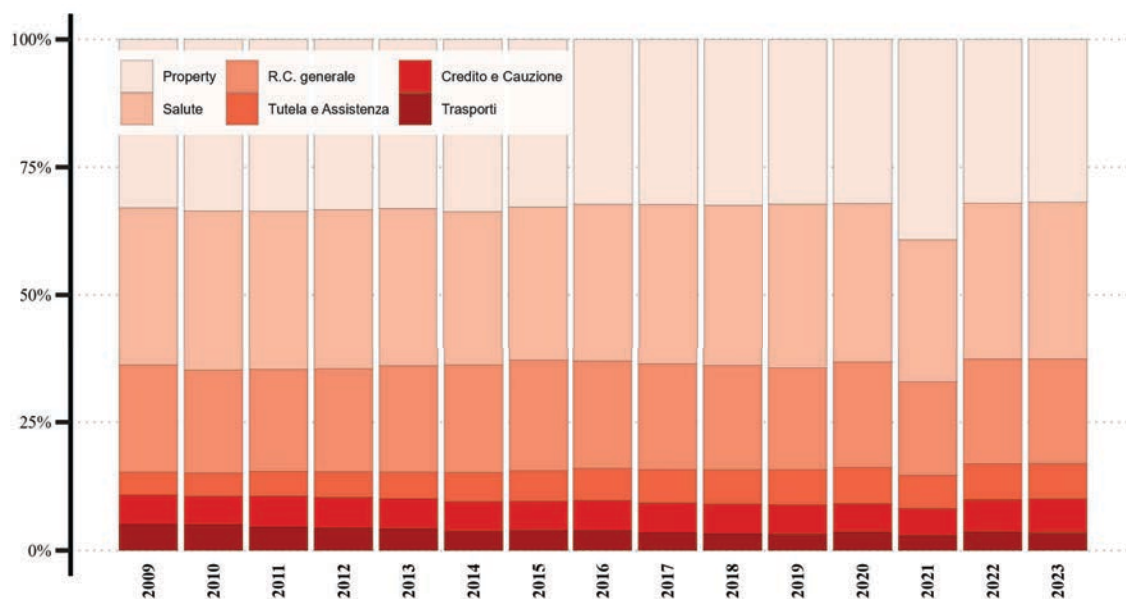
- La distribuzione nei rami Vita avviene prevalentemente attraverso gli Sportelli bancari e postali: rispetto al 2022 la loro quota di raccolta cresce leggermente (+4%); cresce anche l'incidenza delle Agenzie in economia e gerenze, mentre diminuisce il peso di tutti gli altri principali canali. La sostanziale tenuta della produzione intermediata tramite gli Sportelli bancari e postali deriva dalla componente di ramo I, che attraverso di essi è aumentata su base annua di 4,9 miliardi (+17,1%), riuscendo così a compensare il calo del ramo III (-40,8%).

## Settore Danni

### Raccolta Danni nei primi nove mesi dal 2009 al 2023



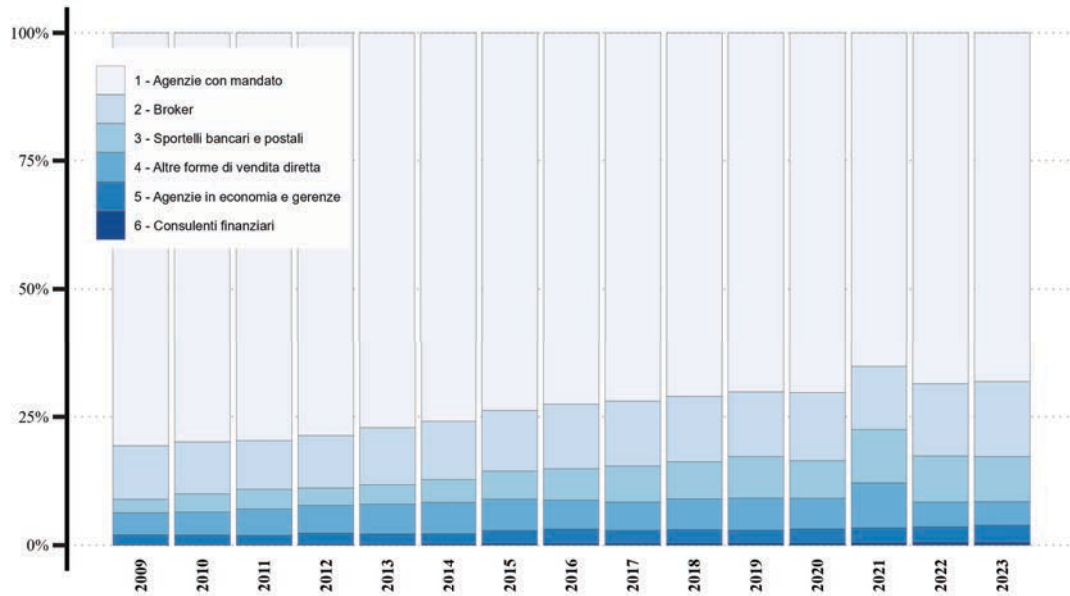
### Composizione della raccolta dei compartimenti non-Auto nei primi nove mesi dal 2009 al 2023



- La raccolta Danni dei primi nove mesi del 2023 è pari a 31,7 miliardi, in aumento del +7,9% su base annua. La crescita complessiva è determinata sia dal risultato del comparto Auto<sup>4</sup> (12,9 miliardi di euro, corrispondente a +7,4%), sia dall'espansione dei compartimenti non-Auto (18,9 miliardi, +8,3%): tra questi cresce l'incidenza del comparto Salute, del Credito e Cauzione, dell'R.C. generale e della Tutela e Assistenza; diminuisce l'incidenza del comparto Property.

<sup>4</sup>La componente Auto legata al ramo 3 - Corpi di veicoli terrestri continua ad aumentare la sua rilevanza, raccogliendo 3,1 miliardi di euro nei primi nove mesi del 2023; il ramo 10 realizza nello stesso periodo una raccolta di 9,7 miliardi.

## Incidenza dei canali distributivi nella raccolta Danni nei primi nove mesi dal 2009 al 2023



- La quota sul totale danni della raccolta tramite Sportelli bancari e postali nei primi nove mesi del 2023 si stabilizza all'8,7%, dopo il sensibile aumento del 2021 (in cui aveva superato il 10%). E' cresciuta l'incidenza dei Brokers e delle Agenzie in economia e gerenze, mentre per le Agenzie con mandato si rileva un lieve riduzione al 68%.