



IVASS
ISTITUTO PER LA VIGILANZA
SULLE ASSICURAZIONI



Insurance Day - XIX Edizione
L'evoluzione delle compagnie oltre il presente

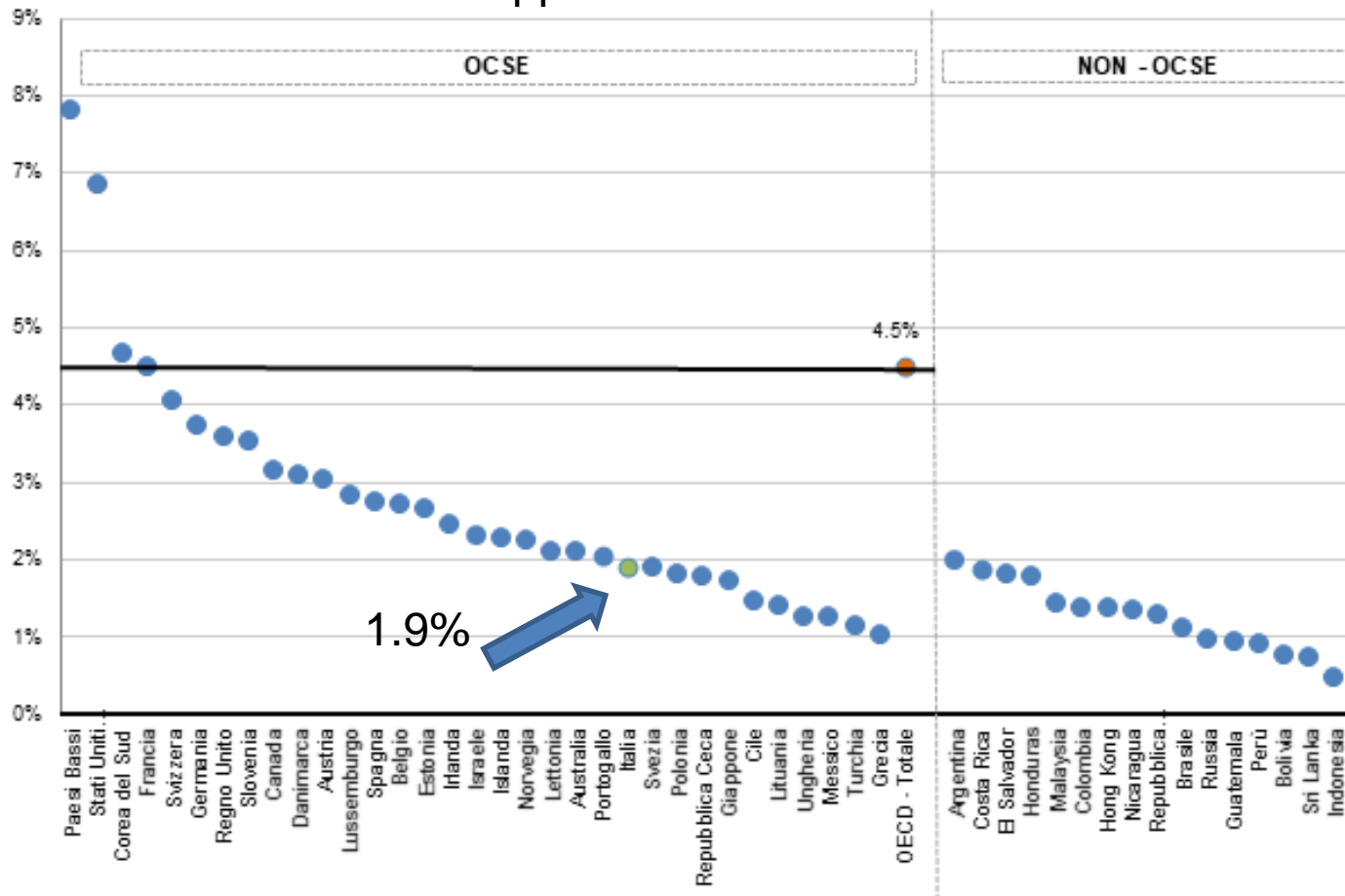
Come contrastare la sottoassicurazione

Riccardo Cesari, IVASS
17 Novembre 2020



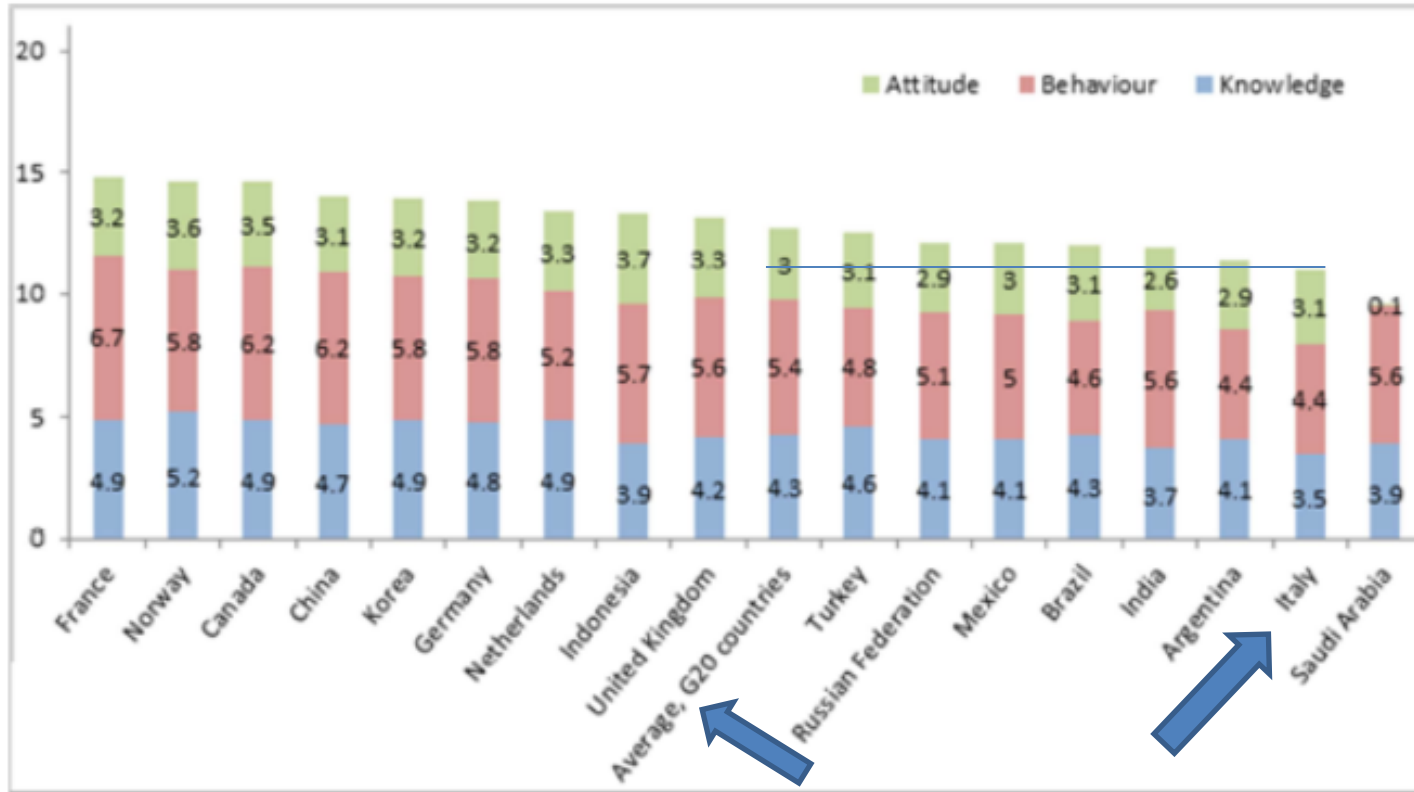
La sottoassicurazione Danni in Italia

Rapporto Premi Danni / Pil

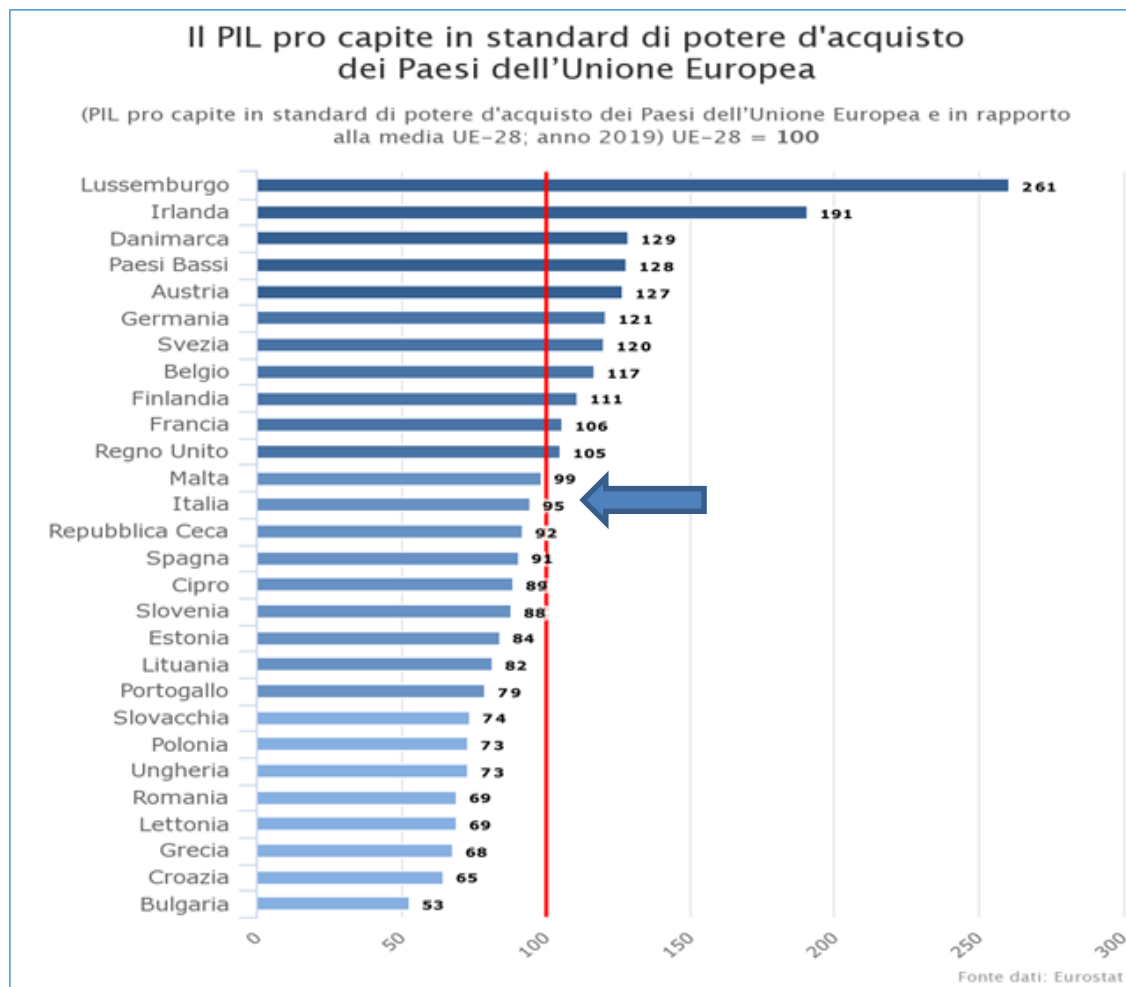




Motivazioni: la financial literacy



- Conoscenza
- Comportamento
- Attitudine
- Consapevolezza
- Abilità



- Troppa sfiducia verso le assicurazioni
 - Chiarezza
 - Trasparenza
 - Costi

- Troppa fiducia verso l'intervento pubblico
 - Lo Stato come assicuratore di prima istanza

- Troppa fiducia verso se stessi (overconfidence)
 - Eccesso di liquidità sul c/corrente
 - Eccesso di spesa sanitaria out-of-pocket

1. Semplicità dei contratti: DIP e linee guida per la redazione dei contratti (linguaggio, chiarezza etc.)
2. Lotta alle frodi: Archivio Integrato Antifrode (AIA) a disposizione di compagnie, forze dell'ordine, magistratura, vigilanza per l'individuazione delle reti criminali
nella rc auto
(fase liquidativa e fase assuntiva)

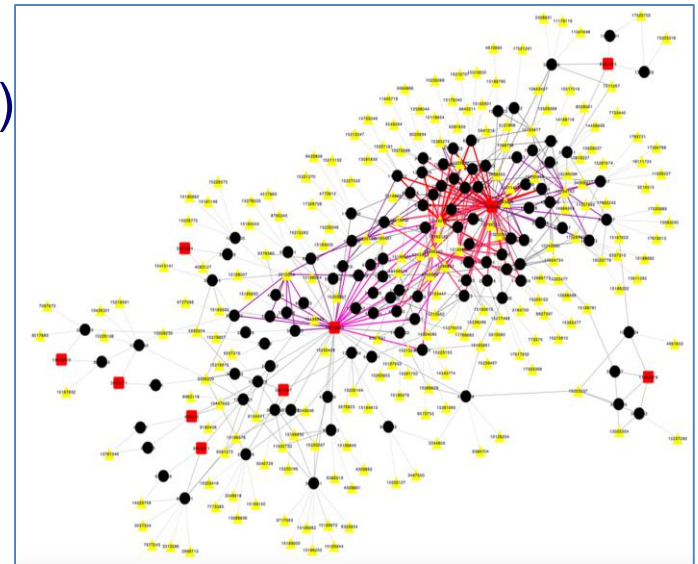


IVASS: le azioni di contrasto (1)

1. Semplicità dei contratti: DIP e linee guida per la redazione dei contratti (linguaggio, chiarezza etc.)
2. Lotta alle frodi: Archivio Integrato Antifrode (AIA) a disposizione di compagnie, forze dell'ordine, magistratura, vigilanza per l'individuazione delle reti criminali

nella rc auto

(fase liquidativa e fase assuntiva)

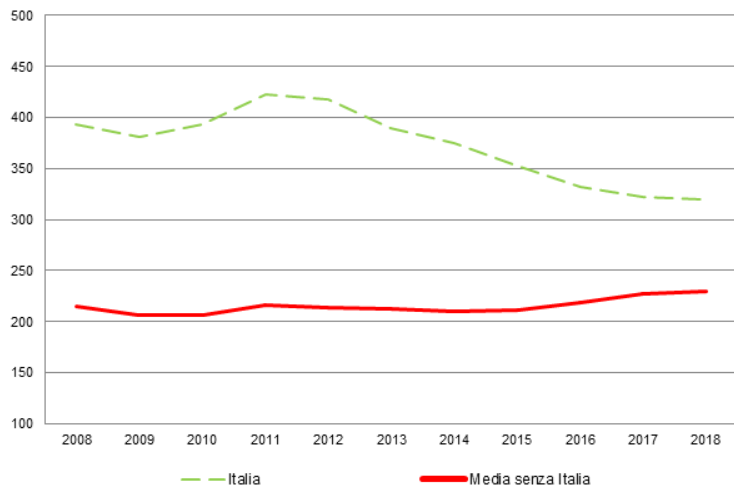


3. Riduzione dei reclami e del contenzioso
 - Reclami dimezzati in 8 anni (2012-2019): da 28 mila a 14 mila
 - Creazione dell'Arbitro Assicurativo (risoluzione extragiudiziale senza costi)

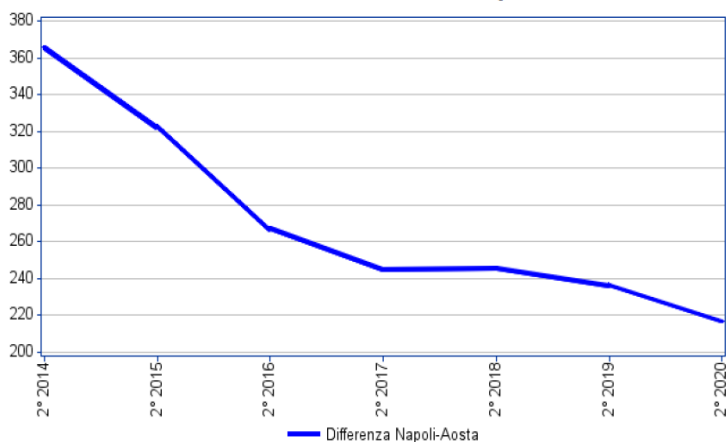
4. Educazione assicurativa (Comitato nazionale)
 - Formazione nelle scuole (Ottobre mese dell'Educazione)
 - Prodotti multimediali
 - Prima indagine campionaria nazionale (in corso)

5. Proposta tecnica al MISE per la tabella unica nazionale di risarcimento per i danni non patrimoniali «macropermanenti»

6. Rc auto: riduzione del gap internazionale Italia-CoreEU sotto i 100 euro



e interregionale
(differenziale Napoli-Aosta a
200 euro)





7. Preventivatore online rc auto (da gennaio): comparabilità, mobilità, concorrenza
8. Catastrofi naturali:
 - Studio IVASS su terremoti (2019) e alluvioni (2021)
 - Fattibilità di una copertura per tutte le abitazioni residenziali
9. Sanità integrativa
 - Creazione di un efficiente e robusto pilastro integrativo
10. Long term care (LTC)
 - Copertura per la non autosufficienza fisica
 - Indici di invecchiamento della popolazione
 - Dipendenza al 2030: Italia 45%, Germania 43%, Francia 40%, US 35%
 - Aumento della speranza di vita
 - Bassa natalità e immigrazione
 - Piano nazionale mutualistico e universalistico per la LTC