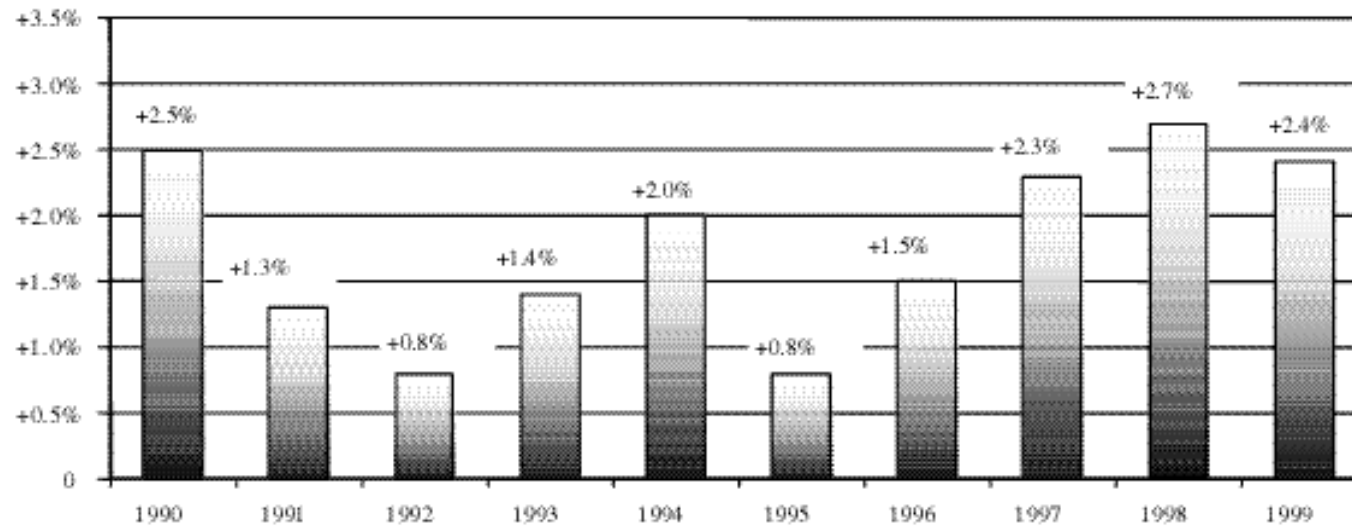


DIAPOSITIVE

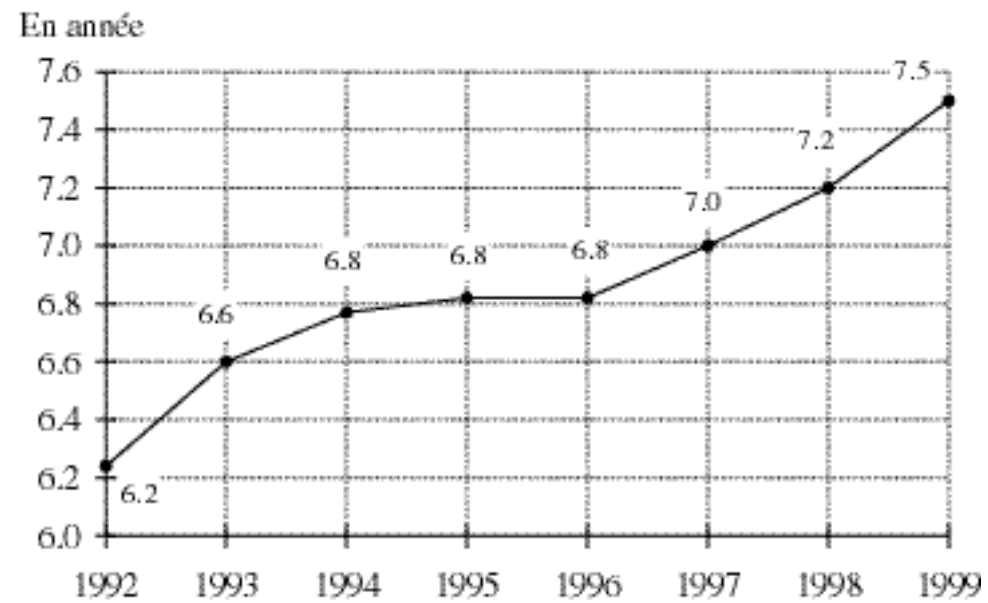
Relazione di M.me Florence Lustman

Secrétaire Générale Commission de Contrôle des Assurances

Le parc automobile français Evolution du parc automobile (ensemble 4 roues)



Le parc automobile français
Agé moyen du véhicule (voitures particulières et commerciales)



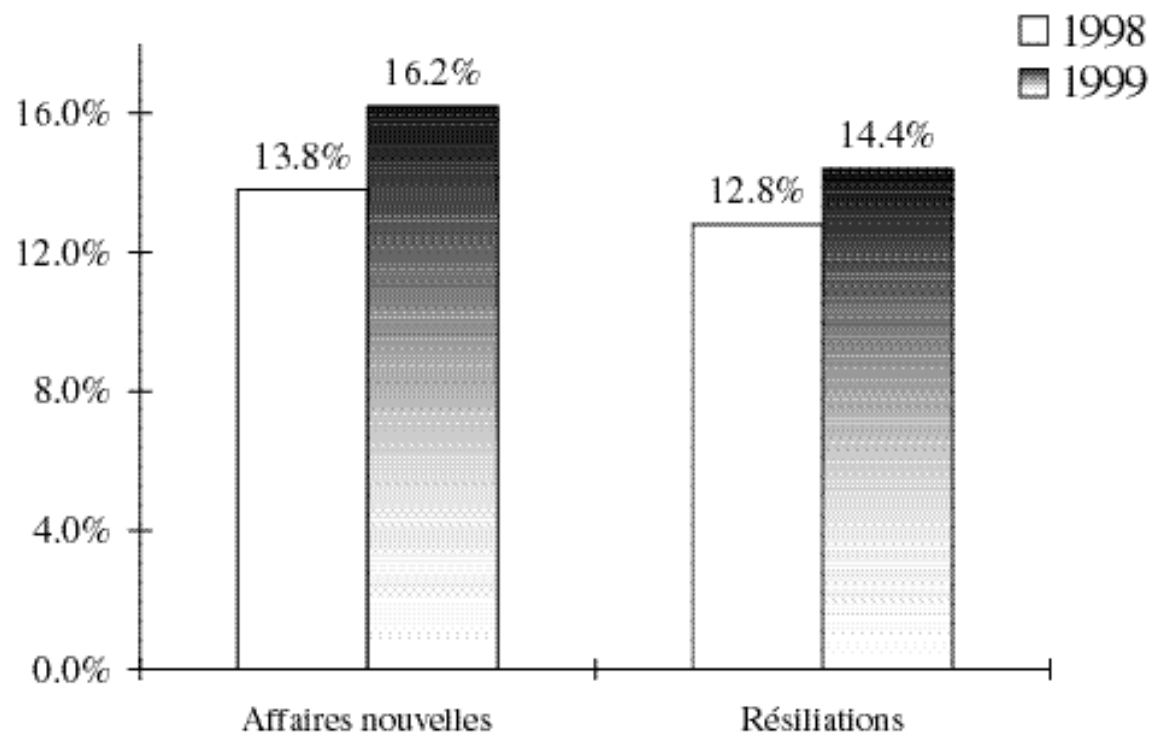
Comparaison européenne
Répartition du parc selon les pays
(ensemble 4 roues vu au 31/12)

En millions de véhicules En%

	Parc automobile			Répartition du parc en 1998	Variation 1998/1997
	1996	1997	1998		
Allemagne	44,0	44,6	44,9	23,0	+0,9
Italie	33,5	34,0	34,6	17,7	+1,8
France	30,8	31,5	32,3	16,6	+2,7
Royaume- Uni	28,0	28,8	29,6	15,2	+2,7
Espagne	18,0	18,7	19,6	10,1	+5,1
Europe des 15	186,0	190,2	195,0	100,0	+2,5

Les cinq pays les plus importants représentent 83% du parc assuré de l'Europe des 15.

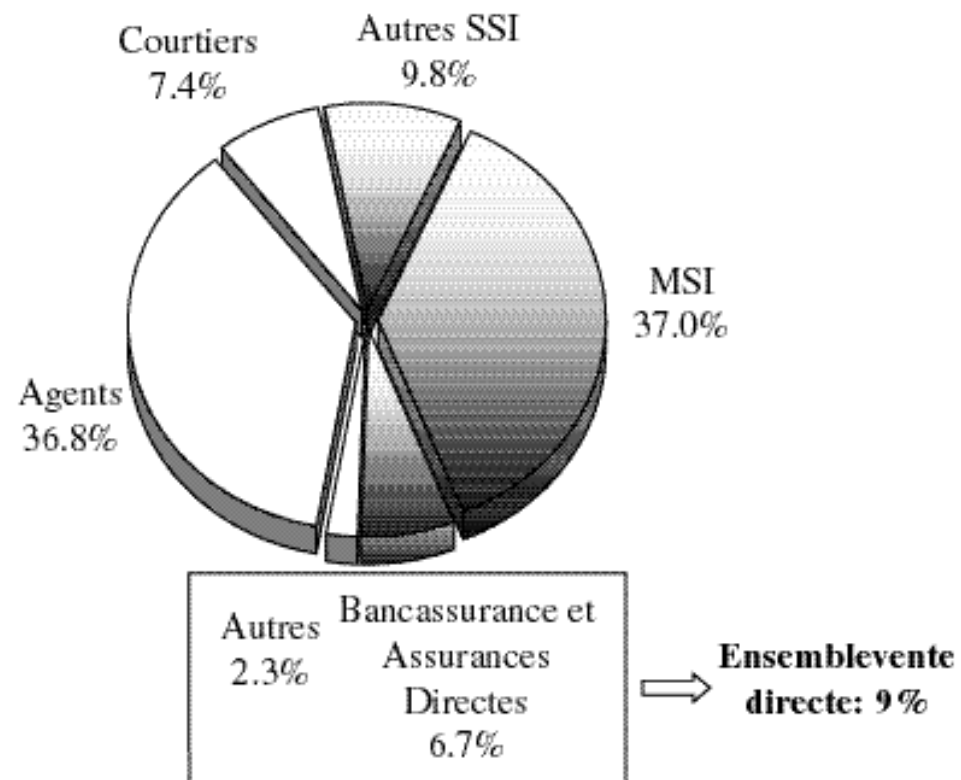
Comparaison européenne
Taux moyens d'affaires nouvelles et de résiliation



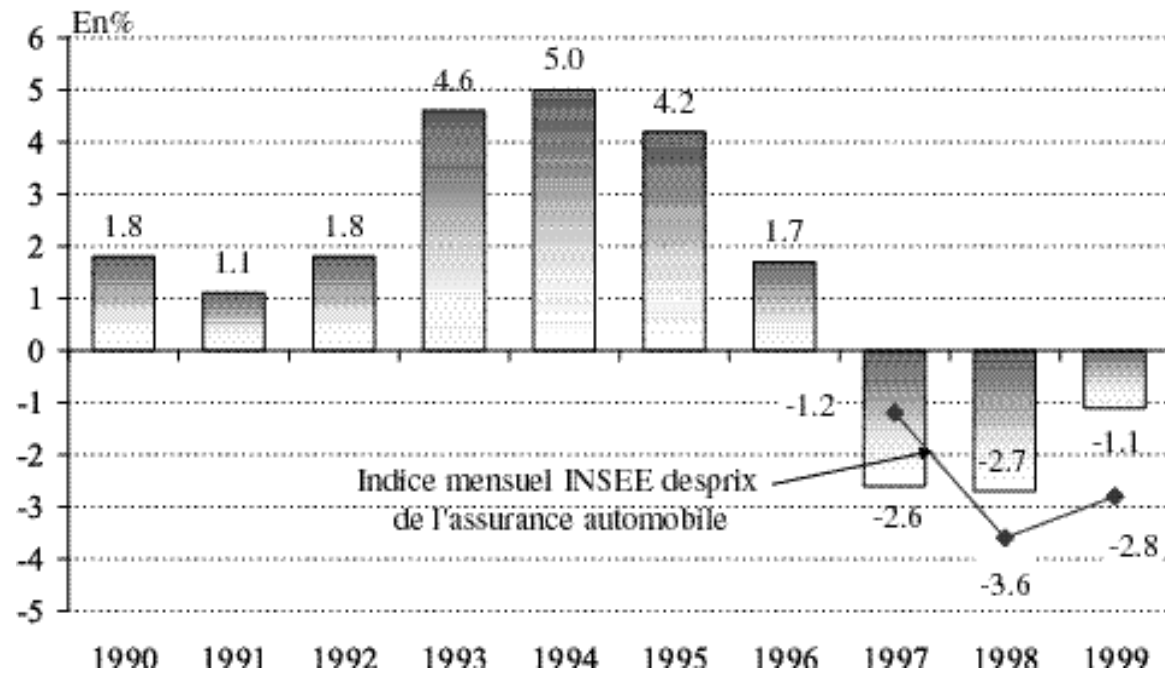
Le marché français
Poids de l'automobile dans les assurances de biens
et de responsabilité en 1999

	Automobile	
	Millions de francs	Variation (%)
1990	69.400	+ 4,3
1991	71.500	+ 3,0
1992	73.500	+ 2,8
1993	77.700	+ 5,7
1994	82.900	+ 6,7
1995	89.500	+ 5,6(*)
1996	92.100	+ 2,9
1997	91.600	- 0,7
1998	91.400	- 0,2
1999	92.700	+ 1,5

Cotisation selon le mode principal de distribution
Part des cotisations



Le marché français
Evolution des cotisations automobiles de 1990 à 1999



Cotisation d'assurance automobile selon le type de contrat
Répartition des cotisations auto en 1999 selon la catégorie d'assuré
(marché national)

En MdF

	1995	1996	1997	1998	1999
Particuliers	76,4	79,0	78,6	78,7	79,8
<i>Variation (en %°)</i>	-	+3,5	-0,5	+0,2	+1,5
Entreprises	13,1	13,1	13,0	12,7	12,9
<i>Variation (en %)</i>	-	+0,0	-2,0	-2,0	+1,5

Ventilation des cotisations entre RC et dommages
 Les cotisations RC: évolution des cotisations

	RC		
	Millions de francs	Variation (%)	Part de la RC (%)
1990	35.300	+ 2,8	51
1991	35.600	+ 1,0	50
1992	35.200	- 1,1	48
1993	36.600	+ 3,9	47
1994	38.400	+ 4,9	46
1995	41.200	+ 5,0 (*)	46
1996	42.300	+ 2,7	46
1997	41.800	- 1,2	46
1998	41.400	- 1,1	45
1999	41.400	0	45

(*) Estimation calculée à champ comparable

Ventilation des cotisations entre RC et dommages
Les cotisations RC: prix de l'assurance

Année	Prix de l'assurance obligatoire	Prix à la consommation
1990	+ 0,3	+ 3,4
1991	- 0,7	+ 3,2
1992	- 2,3	+ 2,4
1993	+ 2,8	+ 2,1
1994	+ 3,3	+ 1,7
1995	+ 3,7	+ 1,7
1996	+ 1,3	+ 2,0
1997	- 3,1	+ 1,2
1998	- 3,6	+ 0,7
1999	- 2,4	+ 0,5

Comparaison européenne
poids des cotisations automobile en 1998

	<i>En %</i>	
	Poids de l'automobile dans les Assurances de dommages*	Poids de la RC dans l'automobile
Allemagne	28	61
Italie	58	82
France	36	45
Royaume-Uni	27	nd
Espagne	39	66
Europe des 15	34	

nd: non disponible

** y compris les dommages corporels*

Résultats comptables

Solde du compte C1:

Le résultat C1 automobile dans les dommages aux biens et responsabilités

	<i>En MdF</i>			<i>En % des primes</i>
	1997	1998	1999(p)	1999(p)
Automobile	+ 3,3	- 1,0	+ 3,5	+ 3,8
Ensemble des Dommages aux Biens	+ 4,5	+ 4,7	- 4,2	- 7,0
RC Générale	- 0,6	- 0,8	+ 1,5	+ 14,0
Construction	- 2,5	- 1,5	+ 0,5	+ 8,3
Autres*	+ 2,7	+ 2,3	+ 2,4	+ 8,3
Ensemble	+ 7,4	+ 3,7	+ 3,7	+ 1,9

* Transport, Assistance PJ et PP, Créditcaution, Catastrophes naturelles
(p) Provisoire

Résultats comptables
Ratio combiné comptable: comparaison européenne

En % des cotisations

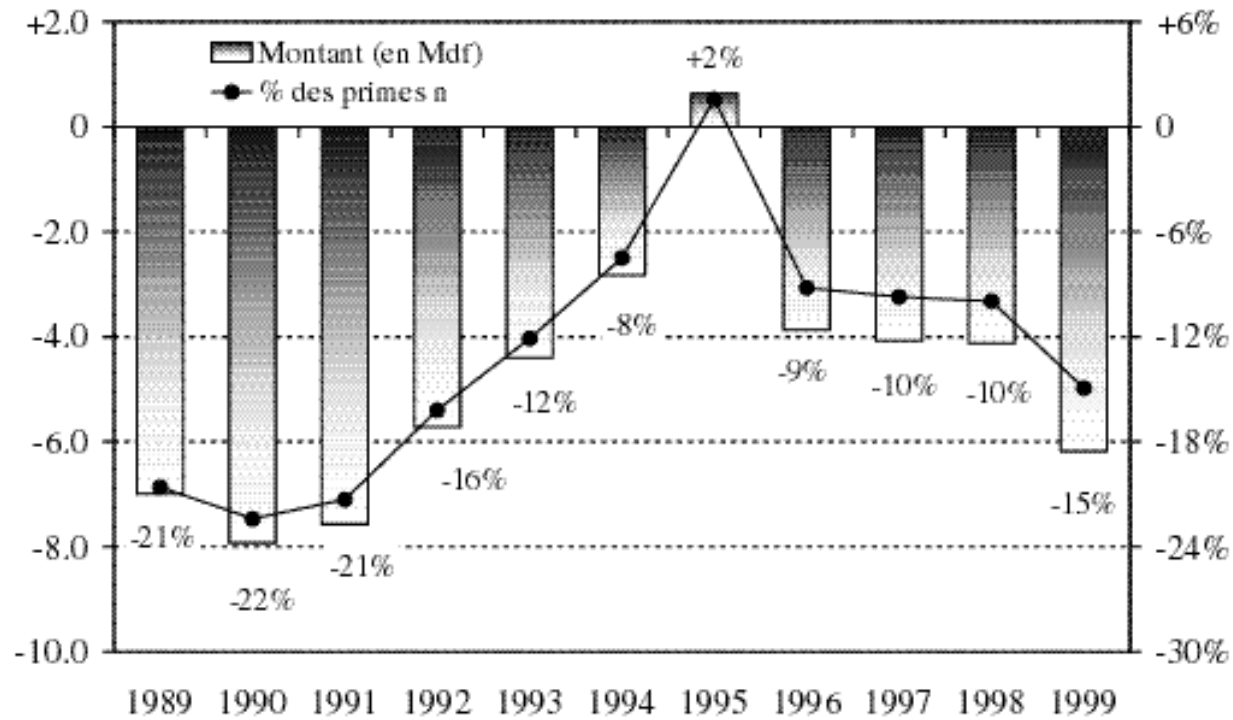
	1996	1997	1998	Moyenne 96/98
Allemagne	104	109	117	110
Italie	116	115	111	114
France	102	106	112	107
Royaume-Uni	112	119	123	118
Espagne	107	120	109	112

Résultats comptables
Stock de provisions et boni-mali: Evolution du stock
pour les sinistres bruts de recours

	1996	1997	1998	1999(p)
En milliards de francs	102,7	108,5	114,1	118,4
En % des primes	112	118	125	128
Variation (en %)	+ 3,5	+ 5,6	+ 5,2	+ 3,8

(p) Provisoire

Résultats comptables
 Stock de provisions et boni-mali: boni-mali de liquidation de RC



La sinistralité de l'exercice 1999
 Résultat comptable:
 Evolution de la charge automobile (fin de la 1ère année)

	<i>En %</i>		
	1997	1998	1999
RC totale	+3	+5	+2
<i>dont -RC corporels</i>	+3	+7	-6
<i>-RC matériels</i>	+3	+2	+12
<i>Autresque RC</i>	-1	+3	+7
Ensemble	+2	+4	+4

Les sinistres de RC
Ensemble de sinistres de RC: Evolution de la fréquence et du coût moyen

Année	Fréquence (en ‰)	Variation (en %)	Coût moyen (en francs)	Variation (en %)	Prime pure
1990	73	- 2,7	14.000	+ 4,8	1.022
1991	71	- 2,7	14.200	+ 1,4	1.008
1992	71	0,0	14.000	- 1,4	994
1993	69	- 2,8	14.425	+ 3,0	995
1994	67	- 2,9	14.900	+ 3,3	998
1995	65	- 3,0	15.600	+ 4,7	1.014
1996	63	- 3,1	16.100	+ 3,2	1.015
1997	62	- 1,6	16.550	+ 2,8	1.025
1998	62	- 0,5	17.050	+ 3,0	1.055
1999	63	+ 2,5	ND	ND	ND

Les sinistres de RC
Les sinistres graves de RC (supérieurs à 3,25MF):
Sinistres graves survenus en 1999 et vus en fin de 1ère année

	1997	1998	1999	Variation 99-98
Nombre de sinistres graves pour un million de véhicules	12	13	12	-
Nombre de sinistres pour 10.000 RC déclarés	2,0	2,1	1,9	-
Nombre de sinistres graves corporels pour 10.000 sinistres RC corporels	16,9	17,7	17,2	-
Coût moyen (en KF)	9.300	7.500	7.900	+4,5%
Charge des sinistres graves (en MF)*	3.900	3.400	3.450	+1,5%

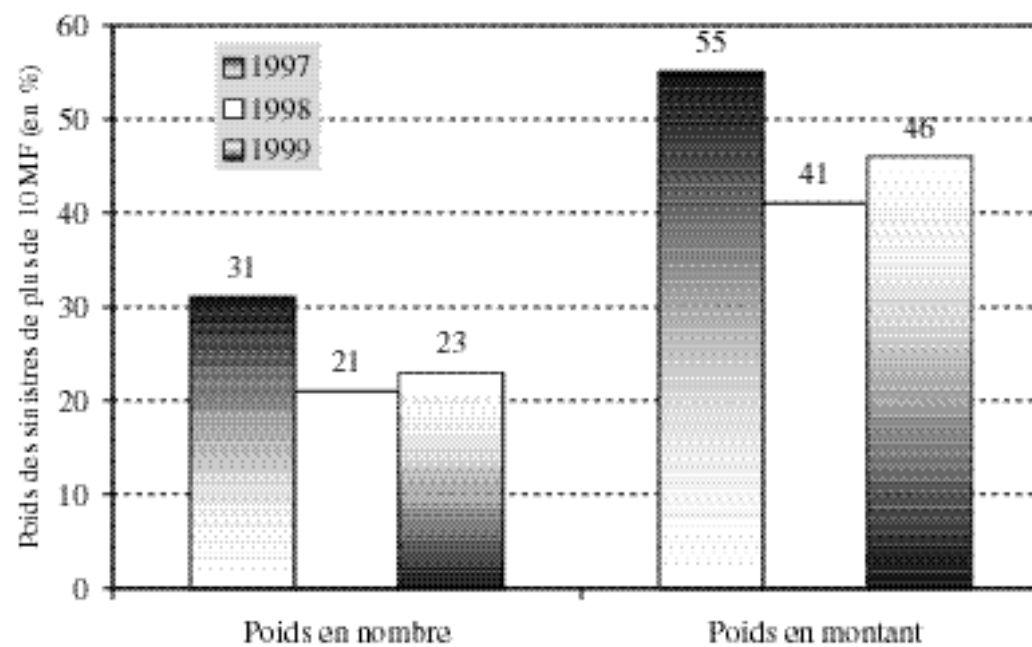
- * *Estimation du marché national en estimant que les mutuelles sans intermédiaires sont homogènes au reste du marché.*
- ** *Rappelons que l'exercice 1997 enregistrait un sinistre purement matériel de caractère exceptionnel d'un montant de 100 MF. L'écrêtement de l'échantillon à moins de 100 MF, conduit à une variation entre 1997 et 1998 de - 8 % de la charge.*

Les sinistres de RC
es sinistres graves de RC (supérieurs à 3,25MF):
Evolution du nombre et de la charge des sinistres graves au fil des inventaires

	Nombre de sinistres			Charge des sinistres		
	1 ^{ère} année	2 ^{ème} année	3 ^{ème} année	1 ^{ère} année	2 ^{ème} année	3 ^{ème} année
1997	100	144	148	100	135	141
1998	100	146		100	157	

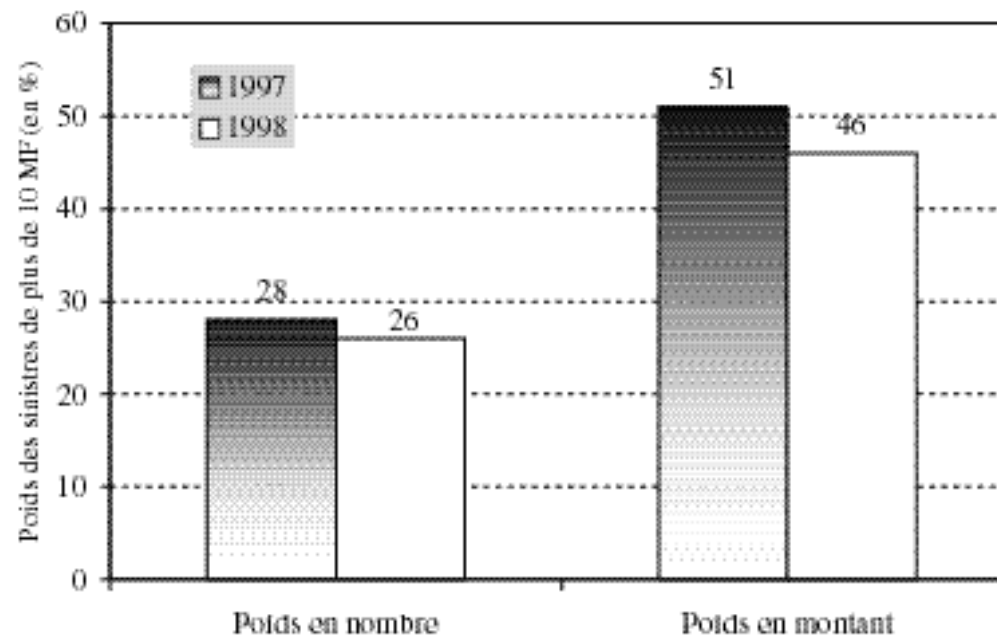
Les sinistres de RC
Les sinistres graves de RC (supérieurs à 3,25MF):
Evolution des sinistres supérieur à 10 MF

(vus en fin de 1^{ère} année)



Les sinistres de RC
Les sinistres graves de RC (supérieurs à 3,25MF):
Evolution des sinistres supérieur à 10 MF

(vus en fin de 2ème année)



Les sinistres de RC

Les sinistres graves de RC (supérieurs à 3,25MF):

Répartition des sinistres RC survenus en 1998 et 1999 selon le montant total (paiement+provisions) à l'inventaire fin de la 1ère année

	1998			1999		
	Effectifs en %		Coût moyen (en KF)	Effectifs en %		Coût moyen (en KF)
	En nombre	En montant		En nombre	En montant	
3,25 à moins de 4 MF	20,1	9,5	3.560	19,4	8,8	3.590
4 à moins de 6 MF	27,6	18,1	4.940	29,3	17,6	4.740
6 à moins de 8 MF	17,6	16,2	6.980	16,8	14,6	6.860
8 à moins de 10 MF	13,4	15,7	8.840	11,7	13,2	8.970
10 à moins de 12 MF	8,4	11,4	10.270	7,3	10,1	10.910
12 à moins de 15 MF	4,2	7,0	12.580	7,3	12,5	13.390
15 à moins de 20 MF	5,4	12,2	16.940	2,6	5,3	16.140
20 MF et plus	3,3	9,9	22.360	5,6	17,9	25.150
Ensemble	100,0	100,0	7.540	100,0	100,0	7.890

Les sinistres corporels
Bilan des accidents corporels

Année	Accidents		Blessés		Décédés (*)	
	Nombre	Variation (en %)	Nombre	Variation (en %)	Nombre	Variation (en %)
1990	162.573	- 4,7	225.860	- 4,3	10.289	- 2,3
1991	148.890	- 8,4	205.968	- 8,8	9.617	- 6,5
1992	143.362	- 3,7	198.104	- 3,8	9.083	- 5,6
1993	137.500	- 4,1	189.020	- 4,6	9.052	- 0,3
1994	132.726	- 3,5	180.832	- 4,3	8.533	- 5,7
1995	132.949	+ 0,2	181.403	+ 0,3	8.412	- 1,4
1996	125.406	- 5,7	170.117	- 6,2	8.080	- 3,9
1997	125.202	- 0,2	169.578	- 0,3	7.989	- 1,1
1998	124.387	- 0,7	168.535	- 0,6	8.437	+ 5,6
1999	124.524	+ 0,1	167.572	- 0,6	8.029	- 4,8

(*) Décédés dans les 6 jours

Les sinistres corporels

Fréquence et coût moyen des sinistres corporels avec suite

Année	Fréquence (en ‰)	Variation (en %)	Coût moyen		Indicedes salaires*
			(en KF)	Var ^{ann} (en %)	
1990	8,9	-6,3	66,9	+4,9	+5,0
1991	8,3	-6,7	69,6	+4,0	+4,6
1992	8,0	-3,6	71,7	+3,1	+3,9
1993	7,7	-3,8	73,2	+2,1	+2,7
1994	7,4	-3,9	75,0	+2,5	+2,3
1995	7,5	+1,4	76,5	+2,0	+2,4
1996	7,2	-5,0	78,8	+3,0	+2,5
1997	7,2	-0,3	81,2	+3,0	+2,8
1998	7,2	0	84,9	+4,5**	+2,2
1999	7,1	-1,0	nd	nd	+2,7

* *Indice des taux de salaire brut horaire des ouvriers – Toutes activités France entière.*

** *Les variations données ici sont vues en fin de 1ère année. Comme on l'a vu précédemment, la charge corporelle vue en fin de 1ère année est constituée d'une grande part de provisions et peut être ainsi très largement modifiée. Vu l'évolution atypique de la charge RC corporelle en 1999 (- 6%), il était très précaire d'en déduire une évolution du coût moyen corporel.*

Les sinistres corporels
Indemnités allouées aux victimes d'accidents de la circulation au titre
de la RC automobile: Répartition des victimes selon la gravité en 1999

	Répartition en nombre	Répartition en montant
Blessés légers sans IP	65	7
Blessés avec IP	32	74
dont: 1 à 4	21	16
5 à 14	9	26
15 et plus	2	32
Décès	3	19
Ensemble	100	100

Les sinistres corporels
Indemnités allouées aux victimes d'accidents de la circulation au titre
de la RC automobile: Répartition de 100 francs d'indemnités versées en 1999

	Blessés légers sans IP	Blessés avec IP	Décès
Frais médicaux, pharmaceutiques et hospitalisation	30	25	///
Incapacité temporaire	13	13	///
Capitaux IP et préjudice économique	///	35	24
Extra-patrimoniaux	52	20	
<i>dont Pretiumdoloris</i>	47	15	
Préjudice moral	-	-	68
Autres	5	7	8
Ensemble	100	100	100

Les sinistres corporels
Indemnités allouées aux victimes d'accidents de la circulation au titre
de la RC automobile: Evolution du règlement des dossiers avec IP

En %

	1989	1994	1998
Taux d'IP moyen	7,4	6,5	5,6
Part des transactions	86,6	90,0	91,2

Les sinistres matériels
 Les sinistres matériels liés à la garantie de RC: Evolution de la fréquence
 et des coûts moyens des sinistres avec suite

Année	Fréquence (en ‰)	Variation (en ‰)	Coût moyen (en francs)	Variation (en ‰)
1990	64,1	-2,1	6.290	+8,4
1991	62,7	-2,2	6.670	+6,0
1992	63,0	+0,5	6.900	+3,4
1993	61,3	-2,7	7.150	+3,6
1994	59,6	-4,3	7.440	+4,1
1995	57,5	-3,5	7.660	+3,0
1996	55,6	-3,3	7.900	+3,1
1997	54,7	-1,7	8.100	+2,5
1998	54,4	-0,5	8.260	+2,0
1999	56,0	+3,0	Nd	nd

Les sinistres matériels
 Les sinistres matériels liés à la garantie de RC: Evolution des différentes
 composantes de la répartition automobile-indice SRA

En %

Année	Taux horaire de la main-d'œuvre de carrosserie	Prix des pièces détachées	Prix de vente des ingrédients de peinture
1993	+6,3	+2,8	+8,1
1994	+5,1	+2,2	+7,1
1995	+4,5	+2,4	+5,9
1996	+3,8	+0,5	+4,8
1997	+3,9	+0,4	+5,3
1998	+3,7	-1,2	+4,8
1999	+2,6	+0,3	+3,9