

## Bollettino Statistico

IPER: L'andamento dei prezzi effettivi per la garanzia  
r.c.auto nel primo e secondo trimestre 2015



***SERVIZIO STUDI E GESTIONE DATI – DIVISIONE STUDI E STATISTICHE***

*Il testo è stato curato da Marco Cosconati e Debora Serafini.*

*La costruzione del database è stata curata da Marco Cosconati, Debora Serafini e Gian Luca Scialanga.*



(decreto legge 6 luglio 2012 n. 95 convertito con legge 7 agosto 2012 n. 135)

---

Registrazione presso il Tribunale di Roma n. 56/2015 del 23 marzo 2015  
Direzione e Redazione presso l'Istituto per la vigilanza sulle assicurazioni  
Direttore responsabile  
Roberto NOVELLI

Indirizzo  
via del Quirinale 21 – 00187 ROMA

Telefono  
+39 06 42133.1

Fax  
+39 06 42133.775

Sito internet  
<http://www.ivass.it>

Tutti i diritti riservati. È consentita la riproduzione a fini didattici e non commerciali, a condizione che venga citata la fonte

---



## **Sommario**

<b>1. IL PREMIO R.C. AUTO .....</b>	<b>5</b>
<b>2. LA DINAMICA DELLA DISPERSIONE DEI PREZZI.....</b>	<b>5</b>
<b>3. I PREZZI NEL TERRITORIO .....</b>	<b>6</b>
<b>4. IL PREMIO E LE CARATTERISTICHE DELLE IMPRESE .....</b>	<b>7</b>
<b>5. LA SCATOLA NERA.....</b>	<b>8</b>

## GLOSSARIO

Ai fini della comprensione del testo, per premio lordo (PL) si intende il prezzo realmente pagato dall'assicurato per la garanzia r.c. auto. I termini "prezzo" o "prezzo effettivo" sono usati come sinonimi del premio lordo. Il premio lordo è ottenuto sottraendo dalla tariffa (T) lo sconto (S):

$$PL = T - S$$

Per premio netto o premio imponibile (PN) si intende il premio lordo al netto delle voci legate alla fiscalità (F) e del contributo al servizio sanitario nazionale (SSN):

$$PN = PL - F - SSN$$

Definiamo tariffa netta (TN) il premio netto più lo sconto:

$$TN = PN + S$$

Per premio puro (PP) intendiamo il premio netto meno le provvigioni (PV):

$$PP = PN - PV$$

Il termine "premio" senza nessun attributo si riferisce al premio lordo per la garanzia r.c. auto delle autovetture ad uso privato.

## SINTESI

- Il premio medio per la garanzia r.c. auto nel secondo trimestre 2015 è pari a 450 euro; il 50 per cento degli assicurati paga più di 406 euro.
- La variazione del prezzo medio/mediano su base trimestrale nel secondo trimestre 2015 è pari a -1,6/-1,6 per cento.
- La variazione del prezzo medio/mediano su base annua è pari a -7,8/-7,8 per cento.
- E' in corso un processo di addensamento attorno alla media/mediana della distribuzione dei prezzi.
- I dati sulla variazione annuale dei prezzi nelle seguenti province indicano: Milano -7 per cento, Bologna -7,3, Roma -7,5, Napoli -9,2, Palermo -8.
- La riduzione dei prezzi, su base annua, è più contenuta nelle imprese di grandi dimensioni (-7,6 per cento) rispetto alle compagnie medie/piccole (-8,1/-8,5 per cento).
- La riduzione dei prezzi, su base annua, applicata dalle compagnie "tradizionali" è -7,8 per cento, le compagnie che non si avvalgono dell'intermediazione agenziale applicano riduzioni superiori al 9 per cento.
- Il 13,8 per cento dei contratti stipulati nel secondo trimestre 2015 include clausole di riduzione del premio legate alla presenza della scatola nera.
- Solo 22 su 46 delle imprese che partecipano alla rilevazione offrono contratti con scatola nera.
- Esiste un'ampia variabilità geografica: solo il 4,4 per cento dei contratti stipulati in Trentino A-A include clausole legate alla scatola nera, in Campania l'analoga percentuale è del 31,1.

## NOTA METODOLOGICA

### Aspetti generali

L'IVASS ha avviato nell'ultimo trimestre 2013 IPER, un'indagine statistica sui prezzi effettivi per la garanzia r.c. auto. IPER contiene informazioni:

- sugli importi dei premi effettivamente pagati per la garanzia r.c. auto dagli assicurati (e non sui prezzi di listino/tariffe) come rilevati da un campione di contratti di durata annuale per la copertura di autovetture ad uso privato (autocarri, ciclomotori, natanti ed autovetture ad uso non privato non fanno parte del campione);
- sulle principali componenti che concorrono alla determinazione del prezzo finale, ovvero la fiscalità, gli sconti sul prezzo di listino e le provvigioni corrisposte agli intermediari.
- sulle principali clausole contrattuali

### Composizione del campione

La formazione del campione su cui si basa l'inferenza sul trend del mercato avviene come segue:

- dalla banca dati SITA<sup>1</sup> dell'ANIA contenente le coperture attive durante l'ultimo giorno del trimestre di riferimento (31/3 – 30/6 – 30/9 – 31/12) relative alle sole autovetture, vengono selezionati i contratti di durata annuale stipulati/rinnovati durante il trimestre di riferimento, il cosiddetto "universo di riferimento";
- dall'universo di riferimento, utilizzando un disegno di stratificazione proporzionale<sup>2</sup>, viene estratto un campione di targhe di dimensione pari al 30 per cento dell'universo; IVASS invia a ciascuna compagnia le targhe campionate di sua competenza e ad ANIA l'intero campione di targhe.

ANIA e le compagnie inviano ad IVASS, secondo modalità prestabilite, i flussi di arricchimento dati.

---

<sup>1</sup> Sistema Informativo Targhe Assicurate.

<sup>2</sup> Le variabili di stratificazione sono l'età del proprietario, la dimensione del centro abitativo in cui risiede e la classe di bonus-malus. La combinazione di queste variabili genera circa 816 strati da cui vengono estratti un numero di contratti proporzionali al peso dello strato nell'universo di riferimento.

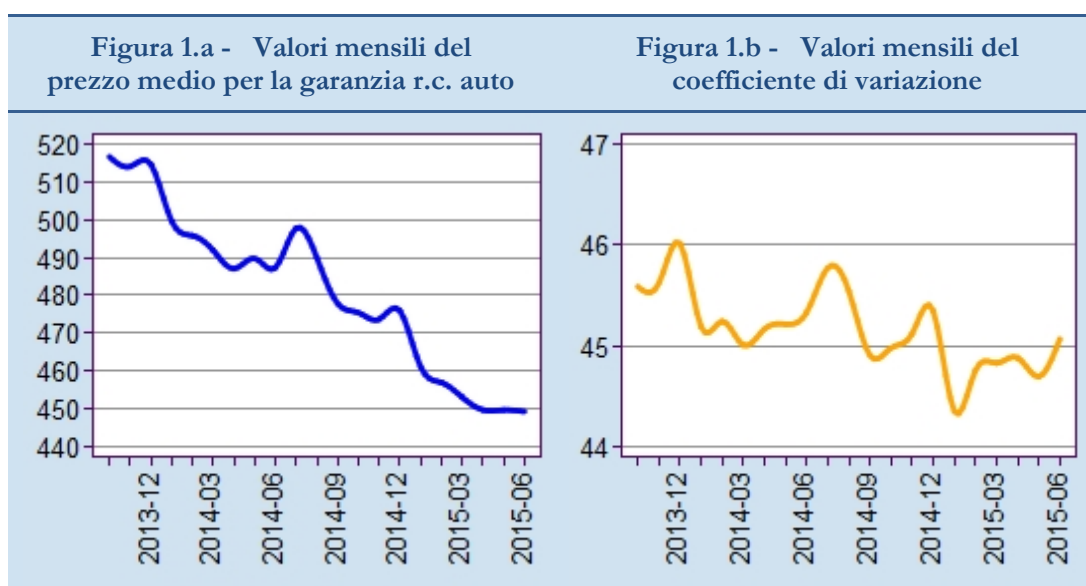


## 1. Il premio r.c. auto

Il premio medio per i contratti stipulati o rinnovati nel secondo trimestre del 2015 è pari a 450 euro. Il 50 per cento degli assicurati paga più di 406 euro, il 90 per cento degli assicurati meno di 696 euro e solo il 10 per cento degli assicurati meno di 254 euro.

Il premio medio per i contratti stipulati o rinnovati nel primo trimestre del 2015 è pari a 457 euro. Il 50 per cento degli assicurati paga più di 412 euro, il 90 per cento degli assicurati meno di 707 euro e solo il 10 per cento degli assicurati meno di 259 euro.

Le tavole contenenti le statistiche relative ai prezzi dei contratti stipulati nel primo trimestre 2015 sono in Appendice Statistica – parte 1. Quelle relative al secondo trimestre 2015 sono in Appendice Statistica – parte 2.



Fonte: IPER

Prosegue il trend di diminuzione dei prezzi (figura 1.a): la media dei prezzi dei contratti stipulati nel secondo trimestre del 2015 si è ridotta del 7,8 per cento, così come la mediana. La riduzione su base trimestrale (rispetto al primo trimestre del 2015) è pari a 1,6 per cento.

La tavola B1 in Appendice contiene statistiche sulla distribuzione dei prezzi per la copertura r.c. auto di ciascun trimestre, mentre le variazioni percentuali trimestrali di tali statistiche sono contenute nella tavola B2.

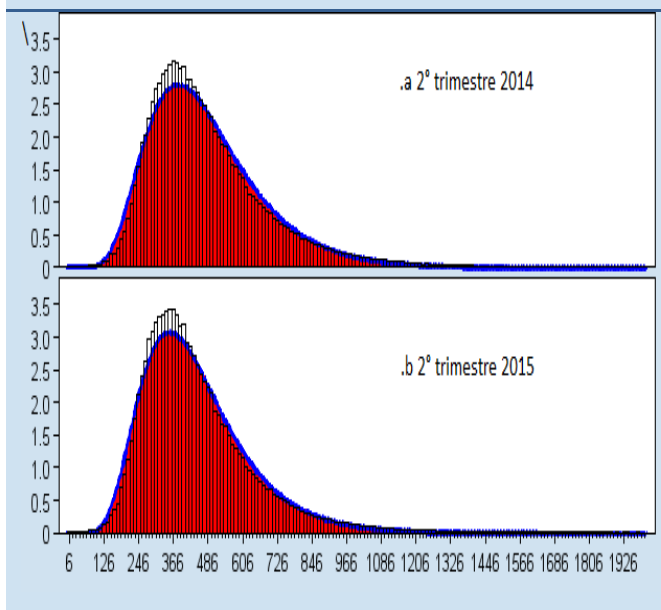
## 2. La dinamica della dispersione dei prezzi

Nei primi sei mesi del 2015 è proseguito (figura 1.b) il trend di riduzione della dispersione dei prezzi già delineatosi nel 2014: al secondo trimestre 2015 la riduzione su base annua è pari a 0,7 per cento. La *standard deviation* è passata da 221 euro del secondo trimestre del 2014 a 202 euro del secondo trimestre del 2015.

La riduzione della dispersione dei prezzi si è distribuita in modo abbastanza omogeneo sopra e sotto la mediana (su base annua la differenza standardizzata tra la mediana e il 10° percentile è diminuita del 2,1 per cento, quella tra il 90° percentile e la mediana del 2,9 per cento).

Queste statistiche indicano che l'asimmetria della distribuzione dei prezzi non aumenta nel tempo.

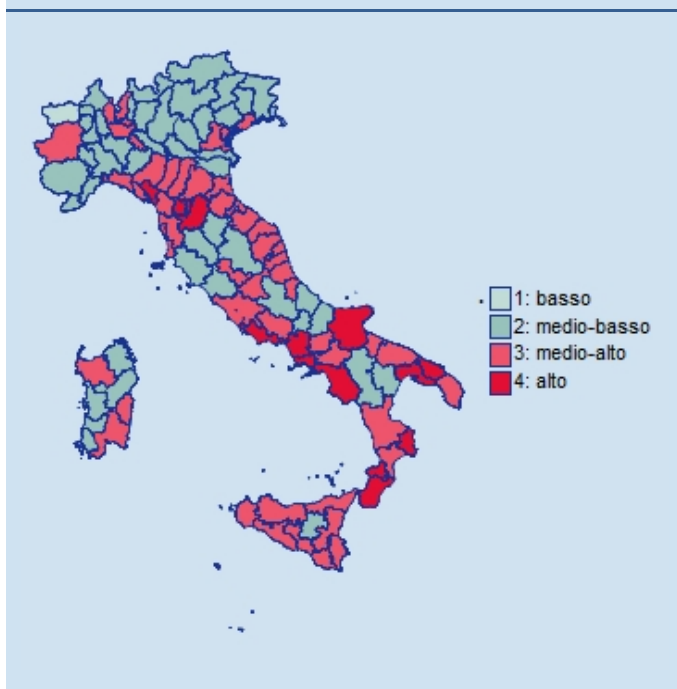
Figura 2 - Distribuzione del premio



Fonte: IPER

### 3. I prezzi nel territorio

Figura 3 – Livello del premio medio  
(Contratti stipulati nel 2° trimestre 2015)



Fonte: IPER

di Napoli e provincia ove si pagano in media 173 euro in più rispetto alla decima provincia più costosa (Brindisi). Otto tra le dieci province in cui il prezzo è più basso sono localizzate al Nord, una al Sud (Campobasso) e una in Sardegna (Oristano). La differenza tra la provincia in cui i prezzi sono più alti (Napoli) e quella in cui sono più bassi (Aosta) è in media di 425 euro.

Nel 2015 è proseguito il trend di avvicinamento della media alla mediana della distribuzione: per il secondo trimestre 2015 la media supera il valore mediano di 44 euro, un anno prima lo scarto tra le due statistiche era di 48 euro.

*Si consolida dunque il trend di addensamento dei prezzi attorno alla media/mediana della distribuzione.*

Confrontando la distribuzione dei prezzi dei contratti sottoscritti nel secondo trimestre 2015 (figura 2.b) con quella relativa al secondo trimestre 2014 (figura 2.a), si osserva, oltre all'aumento della curtosi, lo spostamento a sinistra della distribuzione e "l'alleggerimento" della coda destra.

Come si evince dalla figura 3 permane un'ampia variabilità dei prezzi nel territorio: prezzi alti prevalgono al centro sud (tavola B11 – premio per regione; tavola B13 – premio per provincia).

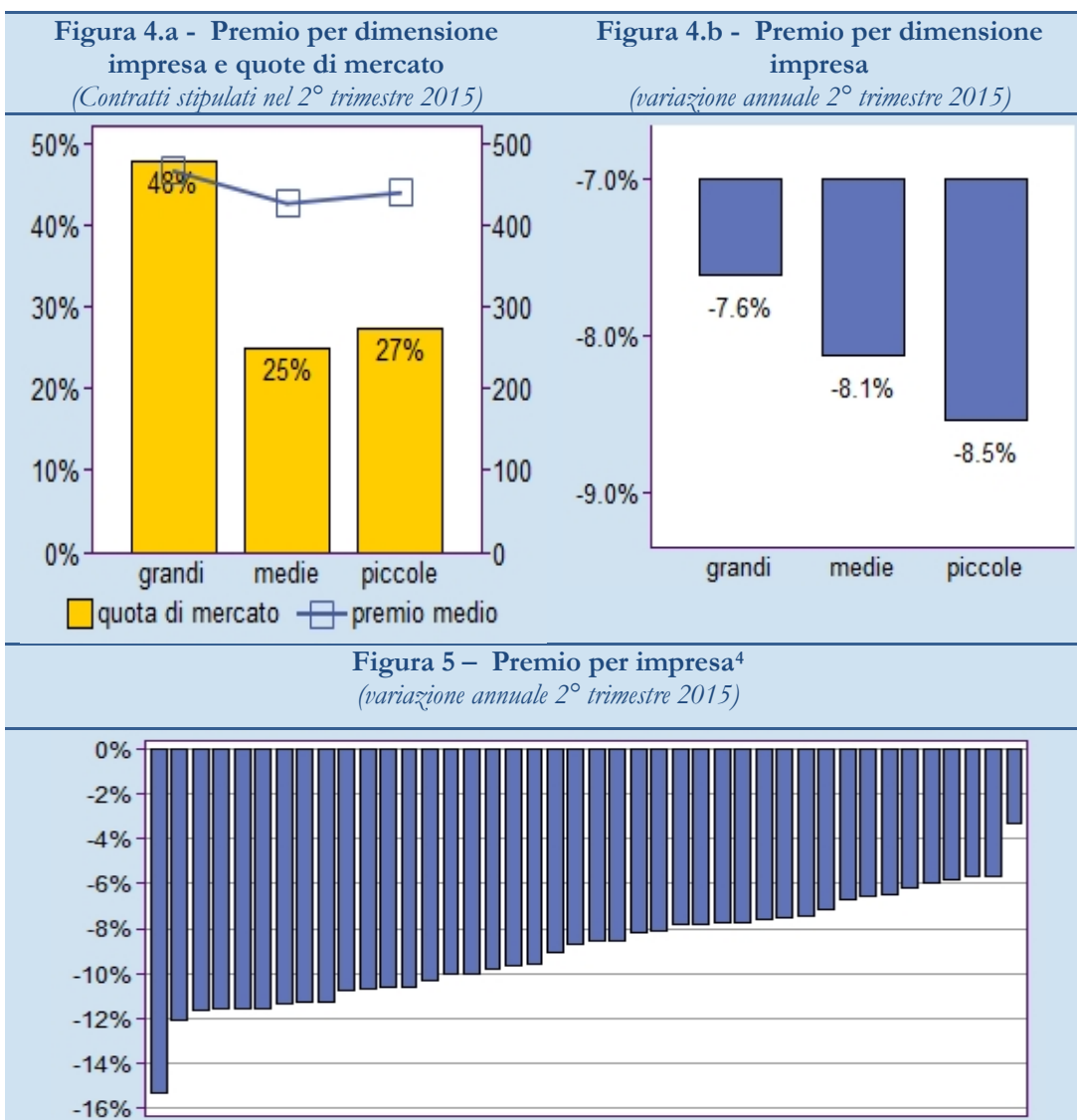
Si registrano forti differenze tra le province all'interno della stessa regione. Ad esempio a Viterbo il prezzo medio è inferiore di circa 160 euro rispetto a Roma.

Le 10 province più costose comprendono tre province toscane (Prato, Massa-Carrara e Pistoia), tre calabresi (Crotone, Vibo Valentia e Reggio di Calabria), due pugliesi (Brindisi e Taranto) e due campane (Napoli e Caserta). Napoli è la provincia con il prezzo più elevato (727 euro), nelle province di Prato e Caserta la media dei prezzi è di 642 e 627 euro. L'analisi dei prezzi, anche circoscritta alle 10 province più costose, evidenzia il "primato"

#### 4. Il premio e le caratteristiche delle imprese

Il prezzo r.c. auto varia con la dimensione<sup>3</sup> della compagnia (figura 4.a e tavola B20). Le imprese di dimensione media sono caratterizzate dai prezzi più bassi: 427 euro. Le compagnie grandi riscuotono in media 466 euro per ogni contratto mentre quelle piccole 440 euro. Questa correlazione risente della distribuzione del rischio tra le compagnie.

*E' interessante notare che la variazione del prezzo su base annua (figura 4.b) è più contenuta nelle imprese grandi (-7,6 per cento) rispetto alle compagnie medie/piccole (-8,1/-8,5 per cento).*



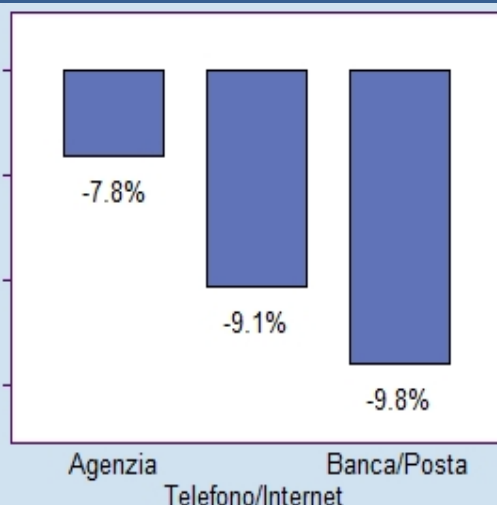
Fonte: IPER

Esiste un certo grado di eterogeneità tra le imprese per quanto concerne l'entità della riduzione annuale dei prezzi: lo scarto annuale si distribuisce in modo uniforme che varia da -15 a -3 per cento).

<sup>3</sup> Grandi – quota di mercato  $\geq 10\%$ ; Medie – quota di mercato  $\geq 3\%$  e  $< 10\%$ ; Piccole – quota di mercato inferiore al 3%.

<sup>4</sup> Imprese con dimensione campionaria superiore a 300 che hanno partecipato alle rilevazioni del periodo analizzato.

**Figura 6 – Premio per canale prevalente di distribuzione**  
(variazione annuale 2° trimestre 2015)



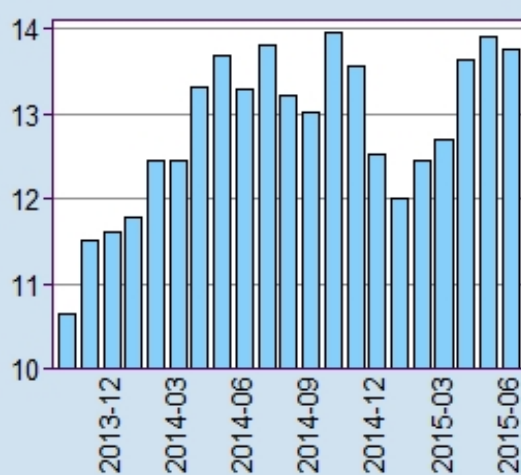
Per quanto concerne la relazione tra i prezzi e il canale distributivo (figura 6), si osserva che le compagnie che non si avvalgono dell'intermediazione degli agenti (che operano quindi tramite banca/posta o telefono/internet) applicano riduzioni superiori al 9 per cento (-9,1 e -9,8 per cento). Di contro, le riduzioni applicate dalle compagnie "tradizionali" (che detengono l'85 per cento del mercato) sono in linea con la riduzione media del mercato (-7,8 per cento).

Fonte: IPER

## 5. La scatola nera

IPER contiene informazioni sulla presenza o meno nel contratto per la garanzia r.c. auto di clausole di riduzione del premio in presenza della cosiddetta "scatola nera", ovvero di sistemi telematici assicurativi installati sul veicolo (art. 132, co. 1 del "Codice delle Assicurazioni private"). Per brevità la locuzione "contratto con scatola nera" indica la presenza di tali clausole nel contratto per la garanzia r.c. auto.

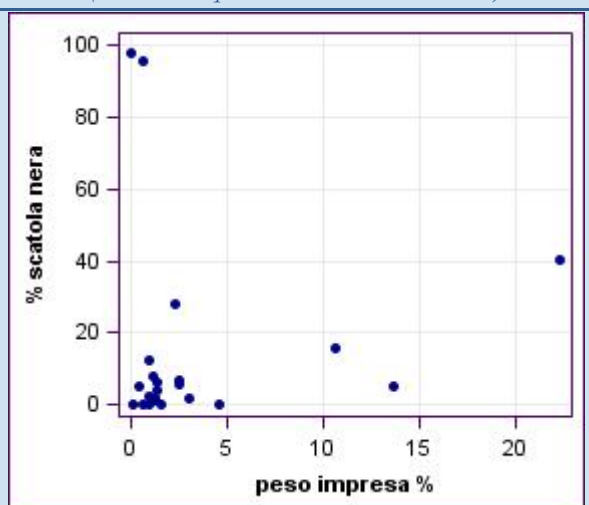
**Figura 7 – Contratti con scatola nera**  
(valori percentuali)



Fonte: IPER

La diffusione della scatola nera nel mercato è caratterizzata da un trend crescente e non monotono (figura 7, tavola B21). Nei contratti stipulati ad ottobre del 2013 sono presenti clausole di riduzione del premio in funzione della scatola nera nella misura del 10,7 per cento. Nei contratti stipulati ad ottobre del 2014 la scatola nera è presente nel 14 per cento dei casi. Successivamente si osserva un andamento ad "U" con un minimo a gennaio 2015 (12 per cento dei contratti include la scatola nera). Dall'inizio dell'anno i contratti con scatola nera sono in aumento. Nei mesi di aprile, maggio e giugno del 2015 la percentuale di contratti con scatola nera è rispettivamente di 13,6, 13,9 e 13,8 per cento (il valore medio del trimestre è del 13,8 per cento).

**Figura 8 – Contratti con scatola nera e quota di mercato delle imprese<sup>5</sup>**  
(Contratti stipulati nel 2° trimestre 2015)



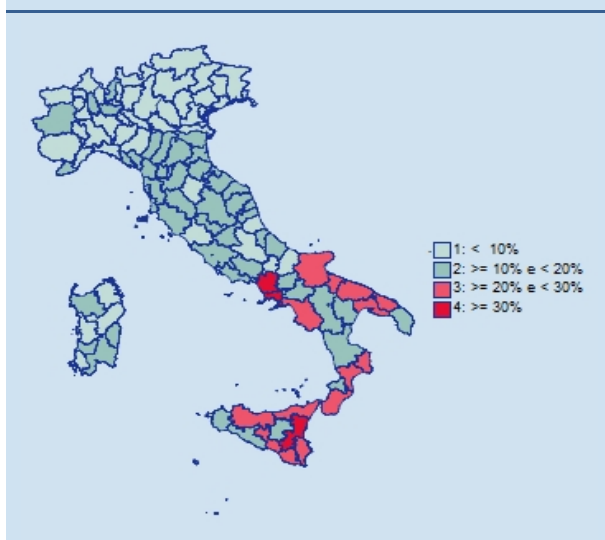
Fonte: IPER

rispettivamente nella misura del 5, del 16 e del 40 per cento.

La presenza di clausole legate alla scatola nera è soggetta ad una certa variabilità tra le imprese (figura 8).

Clausole di riduzione legate alla scatola nera sono presenti nei contratti di circa metà delle imprese (22 su 46). Nei portafogli di 17 imprese ci sono contratti con scatola nera in misura superiore all'1 per cento. In 6 imprese la quota di contratti con scatola nera è superiore al 10 per cento. In due imprese di piccola dimensione le clausole legate alla scatola nera costituiscono lo standard contrattuale (quote superiori al 95 per cento). Nei portafogli della prima, seconda e terza compagnia in termini di quota di mercato la clausola è presente,

**Figura 9 – Contratti con scatola nera**  
(Contratti stipulati nel 2° trimestre 2015)



Fonte: IPER

La presenza della scatola nera nei contratti è caratterizzata da una sostanziale eterogeneità tra le regioni (tavola B22) e tra le province (figura 9 e tavola B19): laddove il premio medio è più alto, maggiore è la percentuale dei contratti con scatola nera.

In Campania, Sicilia, Calabria e Puglia la percentuale di contratti con scatola nera supera il 20 per cento. Le percentuali più basse si registrano in Trentino A.A., Friuli-V.G., Veneto e Valle d'Aosta con percentuali comprese tra il 4,4 e il 7,2.

Le cinque province caratterizzate dall'incidenza più bassa di tali clausole sono Bolzano, Rovigo, Belluno, Udine e Oristano, con percentuali comprese tra il 3,6 e il 5,2.

<sup>5</sup> Calcolata sui contratti stipulati/rinnovati nel trimestre.



## APPENDICE STATISTICA

<b>PARTE I.....</b>	<b>13</b>
Tavola A1 - Premio per classe di età .....	13
Tavola A2 - Premio per classe di età - variazioni .....	13
Tavola A3 - Premio per gruppo di Bonus-Malus .....	13
Tavola A4 - Premio per gruppo di Bonus-Malus – variazioni.....	14
Tavola A5 - Premio per sesso .....	14
Tavola A6 - Premio per sesso – variazioni.....	14
Tavola A7 - Premio per dimensione urbana.....	15
Tavola A8 - Premio per dimensione urbana – variazioni.....	15
Tavola A9 - Premio per regione.....	15
Tavola A10 - Premio per regione – variazioni .....	16
Tavola A11 - Premio per provincia.....	17
Tavola A12 - Premio per provincia – variazioni.....	20
Tavola A13 - Premio per gruppo di Bonus Malus e classe di età del proprietario.....	23
Tavola A14 - Premio per classe di età e sesso.....	23
Tavola A15 - Premio per provincia e classe di età del proprietario .....	24
Tavola A16 - Premio per Provincia e gruppo di Bonus Malus .....	27
<b>PARTE II.....</b>	<b>30</b>
Tavola B1 - Statistiche sulla distribuzione del premio .....	30
Tavola B2 - Statistiche sulla distribuzione del premio - variazioni .....	30
Tavola B3 - Premio per classe di età.....	30
Tavola B4 - Premio per classe di età - variazioni .....	31
Tavola B5 - Premio per gruppo di Bonus-Malus .....	31
Tavola B6 - Premio per gruppo di Bonus-Malus - variazioni .....	31
Tavola B7 - Premio per sesso .....	32
Tavola B8 - Premio per sesso - variazioni .....	32
Tavola B9 - Premio per dimensione urbana.....	32
Tavola B10 - Premio per dimensione urbana - variazioni.....	33
Tavola B11 - Premio per regione.....	33

Tavola B12 - Premio per regione - variazioni .....	34
Tavola B13 - Premio per provincia.....	35
Tavola B14 - Premio per provincia - variazioni .....	38
Tavola B15 - Premio per gruppo di Bonus Malus e classe di età del proprietario.....	41
Tavola B16 - Premio per classe di età e sesso .....	41
Tavola B17 - Premio per provincia e classe di età del proprietario .....	42
Tavola B18 - Premio per provincia e gruppo di Bonus Malus.....	45
Tavola B19 - Diffusione della scatola nera per provincia .....	48
Tavola B20 - Premio per dimensione delle imprese e quote di mercato percentuali .....	51
Tavola B21 - Contratti con scatola nera.....	51
Tavola B22 - Diffusione della scatola nera per regione.....	52



## PARTE I

**Tavola A1 - Premio per classe di età**

Contratti Stipulati nel 1° trimestre 2015

Classe di età	Premio medio	C.v.%	Numero contratti	Distribuzione %
< 25	721,4	44,5	28.287	1,4
>=25 e < 35	511,4	44,3	211.697	10,7
>=35 e < 45	449,3	43,6	410.333	20,8
>=45 e < 60	461,5	43,3	712.568	36,1
>=60	426,6	43,6	609.944	30,9

Fonte: Iper

**Tavola A2 - Premio per classe di età - variazioni**

(variazioni percentuali rispetto al trimestre precedente)

Periodo	< 25	>=25 e < 35	>=35 e < 45	>=45 e < 60	>=60
1° trimestre 2014	-2,3	-3,4	-3,7	-3,5	-3,3
2° trimestre 2014	-0,1	-1,1	-1,1	-1,2	-1,6
3° trimestre 2014	0,2	-1,0	-0,5	-0,1	0,5
4° trimestre 2014	-1,9	-3,4	-3,4	-2,9	-2,3
1° trimestre 2015	-1,5	-3,5	-3,8	-3,7	-3,3
2° trimestre 2015	-0,7	-1,2	-1,1	-1,6	-1,5

Fonte: Iper

**Tavola A3 - Premio per gruppo di Bonus-Malus**

Contratti stipulati nel 1° trimestre 2015

Gruppo di Bonus-Malus	Premio medio	C.v.%	Numero contratti	Distribuzione %
classe 1	422,1	39,4	1.518.755	77,0
classi 2 e 3	515,8	39,9	174.754	8,9
classi da 4 a 10	570,0	41,8	226.901	11,5
classe da 11 a 18	822,4	47,9	49.944	2,5
Contratti Con Franchigia o Nuovi Rischi	205,9	96,9	2.475	0,1

Fonte: Iper

#### Tavola A4 - Premio per gruppo di Bonus-Malus – variazioni

(variazioni percentuali rispetto al trimestre precedente)

Periodo	Classe 1	Classi 2 e 3	Classi da 4 a 10	Classi da 11 a 18	Contratti con franchigia o nuovi rischi
1° trimestre 2014	-3,1	-3,6	-3,5	-3,2	-10
2° trimestre 2014	-1,2	-0,7	-0,8	-2,6	-50
3° trimestre 2014	-0,0	-0,2	-1,1	0,5	13,2
4° trimestre 2014	-2,6	-2,6	-3,2	-2,2	5,4
1° trimestre 2015	-3,3	-3,6	-3,0	-2,2	-6,9
2° trimestre 2015	-1,5	-1,1	-0,4	-1,0	-4,3

Fonte: Iper

#### Tavola A5 - Premio per sesso

Contratti stipulati nel 1° trimestre 2015

Sesso	Premio medio	C.v.%	Numero contratti	Distribuzione %
Donna	445,9	44,6	792.661	40,2
Uomo	464,9	44,6	1.180.168	59,8

Fonte: Iper

#### Tavola A6 - Premio per sesso – variazioni

(variazioni percentuali rispetto al trimestre precedente)

Periodo	Donna	Uomo
1° trimestre 2014	-3,8	-3,8
2° trimestre 2014	-1,1	-1,9
3° trimestre 2014	-0,0	0,3
4° trimestre 2014	-2,8	-2,8
1° trimestre 2015	-3,9	-3,7
2° trimestre 2015	-1,2	-2,0

Fonte: Iper

### Tavola A7 - Premio per dimensione urbana

Contratti stipulati nel 1° trimestre 2015

<b>Dimensione urbana</b>	<b>Premio medio</b>	<b>C.v.%</b>	<b>Numero contratti</b>	<b>Distribuzione %</b>
città medie	485,7	44,5	366.900	18,6
città metropolitane	536,4	44,7	244.203	12,4
piccoli centri	435,4	43,4	1.361.726	69,0

Fonte: Iper

### Tavola A8 - Premio per dimensione urbana – variazioni

(variazioni percentuali rispetto al trimestre precedente)

<b>Periodo</b>	<b>Città medie</b>	<b>Città metropolitane</b>	<b>Piccoli centri</b>
1° trimestre 2014	-3,7	-3,1	-3,8
2° trimestre 2014	-1,9	-2,1	-1,6
3° trimestre 2014	0,3	1,2	0,3
4° trimestre 2014	-2,9	-3,7	-2,8
1° trimestre 2015	-3,8	-2,8	-3,8
2° trimestre 2015	-2,2	-2,1	-1,6

Fonte: Iper

### Tavola A9 - Premio per regione

Contratti stipulati nel 1° trimestre 2015

<b>Regione</b>	<b>Premio medio</b>	<b>C.v.%</b>	<b>Numero contratti</b>	<b>Distribuzione %</b>
Abruzzo	422,8	39,2	46.336	2,3
Basilicata	380,5	38,4	18.954	1,0
Calabria	532,3	39,1	54.630	2,8
Campania	641,3	41,2	141.105	7,2
Emilia Romagna	444,8	41,0	161.006	8,2
Friuli-V.G.	339,6	39,7	46.511	2,4
Lazio	512,0	42,0	186.822	9,5
Liguria	454,3	44,9	46.260	2,3
Lombardia	409,5	43,1	343.828	17,4
Marche	441,4	38,7	55.892	2,8
Molise	348,3	41,2	10.457	0,5
Piemonte	395,0	45,9	154.711	7,8

<b>Regione</b>	<b>Premio medio</b>	<b>C.v.%</b>	<b>Numero contratti</b>	<b>Distribuzione %</b>
Puglia	535,1	38,1	113.542	5,8
Sardegna	415,3	40,1	52.154	2,6
Sicilia	474,3	38,2	148.633	7,5
Toscana	502,6	43,0	133.159	6,7
Trentino-A.A.	356,2	39,4	34.659	1,8
Umbria	401,9	40,3	35.058	1,8
Valle d'Aosta	303,2	43,8	5.114	0,3
Veneto	399,9	40,1	183.998	9,3

Fonte: Iper

#### **Tavola A10 - Premio per regione – variazioni**

(variazioni percentuali rispetto al trimestre precedente)

<b>Regione</b>	<b>1° 2015/ 4° 2014</b>	<b>1° 2015/ 1° 2014</b>
Abruzzo	-3,7	-7,6
Basilicata	-3,4	-8,0
Calabria	-3,0	-8,9
Campania	-3,3	-9,0
Emilia Romagna	-3,4	-6,9
Friuli-V.G.	-3,1	-6,2
Lazio	-3,2	-7,5
Liguria	-3,0	-6,7
Lombardia	-3,6	-7,1
Marche	-3,0	-7,0
Molise	-2,8	-6,6
Piemonte	-3,8	-6,6
Puglia	-4,1	-12,0
Sardegna	-2,9	-8,2
Sicilia	-3,7	-8,6
Toscana	-3,8	-6,6
Trentino-A.A.	-3,5	-7,3
Umbria	-3,2	-7,7
Valle d'Aosta	-4,6	-6,8
Veneto	-3,1	-7,2

Fonte: Iper

### Tavola A11 - Premio per provincia

Contratti stipulati nel 1° trimestre 2015

Provincia	Premio medio	C.v.%	Numero contratti	Distribuzione %
Agrigento	433,6	35,5	12.995	0,7
Alessandria	359,7	43,0	15.724	0,8
Ancona	451,6	40,3	16.817	0,9
Aosta	303,2	43,8	5.114	0,3
Arezzo	400,6	38,9	13.271	0,7
Ascoli Piceno	415,3	37,8	7.873	0,4
Asti	343,7	45,0	8.108	0,4
Avellino	458,3	42,5	12.825	0,7
Bari	528,8	38,2	36.324	1,8
Barletta-Andria-Trani	521,2	37,3	9.776	0,5
Belluno	338,1	39,1	7.718	0,4
Benevento	436,4	38,8	9.372	0,5
Bergamo	386,4	41,6	40.058	2,0
Biella	333,9	42,9	6.620	0,3
Bologna	493,6	40,8	32.968	1,7
Bolzano	361,2	39,1	15.878	0,8
Brescia	401,7	42,3	45.949	2,3
Brindisi	576,6	37,1	10.825	0,5
Cagliari	448,8	39,2	17.970	0,9
Caltanissetta	446,7	35,9	7.847	0,4
Campobasso	340,6	41,4	7.416	0,4
Carbonia-Iglesias	358,2	37,7	3.941	0,2
Caserta	651,2	36,8	24.228	1,2
Catania	513,0	37,2	31.666	1,6
Catanzaro	525,5	37,6	10.677	0,5
Chieti	398,8	38,1	13.320	0,7
Como	433,1	40,3	22.238	1,1
Cosenza	447,1	36,5	21.575	1,1
Cremona	386,6	41,7	13.753	0,7
Crotone	613,3	36,4	3.611	0,2
Cuneo	340,0	42,1	23.455	1,2
Enna	389,2	34,5	5.077	0,3
Fermo	447,0	37,9	6.525	0,3
Ferrara	394,3	39,2	13.232	0,7
Firenze	545,2	40,0	32.090	1,6
Foggia	565,2	36,0	15.553	0,8
Forli-Cesena	423,9	38,8	15.378	0,8
Frosinone	446,5	37,8	17.398	0,9

<b>Provincia</b>	<b>Premio medio</b>	<b>C.v.%</b>	<b>Numero contratti</b>	<b>Distribuzione %</b>
Genova	482,8	44,9	22.984	1,2
Gorizia	341,9	37,6	5.309	0,3
Grosseto	408,8	41,5	8.733	0,4
Imperia	382,8	43,0	6.957	0,4
Isernia	367,2	40,3	3.041	0,2
L'Aquila	394,4	39,2	11.257	0,6
La Spezia	512,4	41,7	6.964	0,4
Latina	546,9	38,0	18.748	1,0
Lecce	472,9	36,5	25.133	1,3
Lecco	388,1	40,6	11.440	0,6
Livorno	458,4	41,3	12.723	0,6
Lodi	411,8	42,6	7.399	0,4
Lucca	522,4	39,3	14.533	0,7
Macerata	455,2	38,3	11.585	0,6
Mantova	362,5	41,3	15.372	0,8
Massa-Carrara	567,1	39,2	6.604	0,3
Matera	404,4	38,2	6.402	0,3
Medio Campidano	390,7	35,7	2.923	0,1
Messina	520,4	40,2	19.706	1,0
Milano	433,0	45,4	95.060	4,8
Modena	426,8	41,6	26.514	1,3
Monza e della Brianza	415,0	41,9	31.618	1,6
Napoli	743,7	36,0	64.470	3,3
Novara	349,8	43,0	13.760	0,7
Nuoro	407,6	38,3	4.923	0,2
Ogliastra	414,9	36,8	1.821	0,1
Olbia-Tempio	403,3	39,2	5.013	0,3
Oristano	321,1	40,3	5.363	0,3
Padova	421,7	39,5	35.574	1,8
Palermo	478,8	36,9	36.063	1,8
Parma	422,7	41,8	15.693	0,8
Pavia	402,3	42,2	19.899	1,0
Perugia	399,4	40,1	26.421	1,3
Pesaro e Urbino	428,8	37,0	13.092	0,7
Pescara	485,0	38,9	10.475	0,5
Piacenza	409,1	40,4	10.374	0,5
Pisa	520,3	38,6	15.088	0,8
Pistoia	567,6	37,9	10.688	0,5
Pordenone	326,0	39,7	12.831	0,7
Potenza	368,3	38,1	12.552	0,6
Prato	652,7	40,1	8.328	0,4
Ragusa	447,6	37,3	9.982	0,5
Ravenna	458,3	37,1	15.092	0,8

<b>Provincia</b>	<b>Premio medio</b>	<b>C.v.%</b>	<b>Numero contratti</b>	<b>Distribuzione %</b>
Reggio di Calabria	623,6	34,6	14.780	0,7
Reggio nell'Emilia	443,1	40,4	20.888	1,1
Rieti	441,5	40,4	5.962	0,3
Rimini	482,0	39,4	10.867	0,6
Roma	533,1	41,3	131.963	6,7
Rovigo	360,3	40,4	9.371	0,5
Salerno	556,1	37,8	30.210	1,5
Sassari	444,7	38,1	10.200	0,5
Savona	394,2	39,6	9.355	0,5
Siena	362,2	41,6	11.101	0,6
Siracusa	438,8	37,5	11.991	0,6
Sondrio	361,8	40,6	6.554	0,3
Taranto	598,5	36,8	15.931	0,8
Teramo	421,7	36,5	11.284	0,6
Terni	409,5	40,7	8.637	0,4
Torino	448,5	44,1	74.684	3,8
Trapani	442,0	36,8	13.306	0,7
Trento	352,0	39,5	18.781	1,0
Treviso	403,9	39,3	34.965	1,8
Trieste	384,0	40,1	6.931	0,4
Udine	332,9	38,9	21.440	1,1
Varese	411,7	40,7	34.488	1,7
Venezia	442,0	38,6	26.949	1,4
Verbano-Cusio-Ossola	346,9	39,9	5.742	0,3
Vercelli	329,5	42,2	6.618	0,3
Verona	392,9	39,9	35.433	1,8
Vibo Valentia	599,4	35,7	3.987	0,2
Vicenza	371,8	39,6	33.988	1,7
Viterbo	364,1	40,5	12.751	0,6

Fonte: Iper

### Tavola A12 - Premio per provincia – variazioni

(variazioni percentuali rispetto al trimestre precedente)

Provincia	1° 2015/ 4° 2014	1° 2015/ 1° 2014
Agrigento	-3,9	-7,4
Alessandria	-4,1	-6,1
Ancona	-2,1	-6,8
Aosta	-4,6	-6,8
Arezzo	-3,3	-7,5
Ascoli Piceno	-3,6	-7,5
Asti	-4,1	-5,1
Avellino	-4,1	-10,0
Bari	-3,6	-12,0
Barletta-Andria-Trani	-4,8	-15,0
Belluno	-3,4	-6,6
Benevento	-4,0	-11,0
Bergamo	-3,3	-6,9
Biella	-2,5	-6,4
Bologna	-3,2	-7,1
Bolzano	-3,0	-6,6
Brescia	-3,5	-8,3
Brindisi	-3,7	-11,0
Cagliari	-2,6	-8,3
Caltanissetta	-5,0	-10,0
Campobasso	-3,2	-7,5
Carbonia-Iglesias	-3,6	-9,0
Caserta	-3,6	-8,9
Catania	-4,4	-10,0
Catanzaro	-3,4	-9,7
Chieti	-3,7	-6,6
Como	-3,2	-6,4
Cosenza	-2,8	-9,1
Cremona	-4,2	-6,9
Crotone	-3,2	-12,0
Cuneo	-3,6	-6,3
Enna	-3,3	-9,8
Fermo	-3,1	-6,9
Ferrara	-3,1	-5,9
Firenze	-2,6	-5,2
Foggia	-4,4	-11,0
Forli-Cesena	-3,2	-7,3



<b>Provincia</b>	<b>1° 2015/ 4° 2014</b>	<b>1° 2015/ 1° 2014</b>
Frosinone	-2,3	-6,8
Genova	-3,0	-6,8
Gorizia	-3,9	-7,4
Grosseto	-4,4	-7,2
Imperia	-3,4	-6,3
Isernia	-1,8	-4,5
L'Aquila	-3,9	-7,9
La Spezia	-1,7	-5,9
Latina	-3,9	-9,2
Lecce	-4,9	-13,0
Lecco	-4,0	-6,9
Livorno	-4,7	-5,4
Lodi	-3,2	-7,2
Lucca	-3,5	-7,1
Macerata	-3,6	-7,8
Mantova	-4,2	-7,0
Massa-Carrara	-4,6	-8,0
Matera	-3,1	-7,7
Medio Campidano	-0,9	-5,8
Messina	-3,7	-9,5
Milano	-3,3	-7,5
Modena	-2,9	-7,2
Monza e della Brianza	-3,4	-7,0
Napoli	-2,9	-8,3
Novara	-3,4	-6,1
Nuoro	-4,4	-7,3
Ogliastra	-2,1	-7,7
Olbia-Tempio	-3,3	-9,0
Oristano	-2,7	-7,2
Padova	-2,8	-7,6
Palermo	-2,6	-6,6
Parma	-3,7	-7,0
Pavia	-3,7	-6,2
Perugia	-3,1	-8,1
Pesaro e Urbino	-3,3	-6,4
Pescara	-3,9	-8,4
Piacenza	-3,3	-6,3
Pisa	-3,7	-6,7
Pistoia	-3,6	-7,8
Pordenone	-3,1	-6,9
Potenza	-3,6	-8,2
Prato	-2,9	-6,8

<b>Provincia</b>	<b>1° 2015/ 4° 2014</b>	<b>1° 2015/ 1° 2014</b>
Ragusa	-3,5	-8,2
Ravenna	-2,6	-6,7
Reggio di Calabria	-2,6	-7,2
Reggio nell'Emilia	-3,8	-6,6
Rieti	-3,7	-7,5
Rimini	-4,4	-8,4
Roma	-3,0	-7,4
Rovigo	-1,2	-6,0
Salerno	-3,5	-9,7
Sassari	-3,1	-8,8
Savona	-4,5	-7,3
Siena	-4,2	-8,4
Siracusa	-3,8	-8,8
Sondrio	-2,8	-6,8
Taranto	-3,4	-11,0
Teramo	-3,2	-7,7
Terni	-3,3	-6,4
Torino	-2,5	-6,8
Trapani	-3,8	-8,2
Trento	-3,9	-8,0
Treviso	-2,8	-8,0
Trieste	-1,4	-5,0
Udine	-3,1	-6,0
Varese	-4,1	-6,5
Venezia	-3,7	-7,4
Verbano-Cusio-Ossola	-4,9	-7,5
Vercelli	-4,4	-7,3
Verona	-3,7	-7,1
Vibo Valentia	-4,3	-9,8
Vicenza	-2,7	-6,3
Viterbo	-3,7	-6,5

Fonte: Iper

### Tavola A13 - Premio per gruppo di Bonus Malus e classe di età del proprietario

Contratti stipulati nel 1° trimestre 2015

	< 25		>=25 e < 35		>=35 e < 45		>=45 e < 60		>=60	
	Premio medio	Numero contratti	Premio medio	Numero contratti	Premio medio	Numero contratti	Premio medio	Numero contratti	Premio medio	Numero contratti
Gruppo di Bonus-Malus										
classe 1	654,4	20.185	461,9	137.944	404,0	284.149	423,4	583.845	393,9	557.441
classi 2 e 3	769,1	2.257	517,0	19.352	475,9	41.758	526,7	59.576	505,8	53.383
classi da 4 a 10	851,2	2.424	557,7	36.858	532,9	62.646	591,3	64.483	576,5	45.643
classe da 11 a 18	1095,9	2.242	827,1	12.211	779,2	13.935	814,5	14.630	780,7	8.653
Contratti Con Franchigia o Nuovi Rischi	264,3	82	242,3	386	220,5	704	187,1	1.246	174,4	1.208
<b>Totale</b>	<b>716,7</b>	<b>27.190</b>	<b>505,3</b>	<b>206.751</b>	<b>444,1</b>	<b>403.192</b>	<b>454,3</b>	<b>723.780</b>	<b>420,0</b>	<b>666.328</b>

Fonte: Iper

### Tavola A14 - Premio per classe di età e sesso

Contratti stipulati nel 1° trimestre 2015

Classe di età	Donna			Uomo		
	Premio medio	Numero contratti	Distribuzione %	Premio medio	Numero contratti	Distribuzione %
< 25	673,8	12.454	0,6	753,0	14.736	0,7
>=25 e < 35	482,0	92.462	4,6	524,2	114.289	5,6
>=35 e < 45	429,5	177.280	8,7	455,6	225.912	11,1
>=45 e < 60	444,0	307.473	15,2	462,0	416.307	20,5
>=60	412,4	207.880	10,3	423,4	458.448	22,6

Fonte: Iper

## Tavola A15 - Premio per provincia e classe di età del proprietario

Contratti stipulati nel 1° trimestre 2015

Provincia	< 25		>=25 e < 35		>=35 e < 45		>=45 e < 60		>=60	
	Premio medio	Numero contratti	Premio medio	Numero contratti	Premio medio	Numero contratti	Premio medio	Numero contratti	Premio medio	Numero contratti
Agrigento	676,4	118	469,8	1.419	413,7	2.538	424,8	4.729	390,3	4.262
Alessandria	628,4	274	425,2	1.626	360,1	3.124	358,5	5.868	321,4	6.238
Ancona	739,9	168	501,3	1.596	431,6	3.450	448,6	5.982	416,7	6.262
Aosta	541,3	152	366,0	589	300,8	1.084	299,0	1.898	263,8	1.726
Arezzo	649,6	162	462,4	1.235	396,7	2.516	401,5	4.373	367,6	4.562
Ascoli Piceno	608,5	60	464,1	743	405,8	1.557	412,5	2.806	379,3	2.473
Asti	616,8	157	417,2	834	354,4	1.584	334,0	3.044	296,3	2.876
Avellino	641,9	135	467,2	1.460	432,8	2.753	443,6	5.094	423,6	4.063
Bari	830,0	338	563,5	4.032	502,6	8.359	517,9	14.361	477,0	12.603
Barletta- Andria-Trani	803,8	97	548,9	1.108	485,1	2.266	507,0	3.994	470,0	2.980
Belluno	620,7	158	397,5	865	339,0	1.512	331,5	2.761	301,7	2.815
Benevento	709,0	102	464,6	1.058	421,8	1.877	429,4	3.435	393,8	3.004
Bergamo	643,7	893	434,2	4.796	371,6	8.431	376,5	14.192	336,6	10.964
Biella	582,4	109	377,3	676	326,5	1.367	323,3	2.461	297,4	2.351
Bologna	825,1	396	563,5	2.782	474,9	6.427	488,9	11.939	462,2	12.063
Bolzano	570,7	668	402,3	2.266	355,3	3.328	348,1	5.821	311,8	4.603
Brescia	673,9	828	456,3	5.019	393,9	9.604	394,9	16.321	356,5	13.170
Brindisi	911,2	122	620,3	1.327	541,7	2.567	561,8	4.439	522,1	4.114
Cagliari	756,4	181	487,5	1.985	436,9	3.892	452,4	6.503	423,5	5.881
Caltanissetta	679,2	84	498,9	810	436,2	1.508	436,6	2.908	410,9	2.522
Campobasso	577,4	91	385,1	876	336,6	1.576	333,3	2.816	303,7	2.475
Carbonia- Iglesias	636,2	62	390,2	517	344,7	836	342,6	1.477	323,3	1.644
Caserta	968,5	197	686,8	2.618	626,7	5.509	633,1	9.626	588,3	7.282
Catania	834,3	365	561,3	3.671	494,9	6.733	502,6	11.991	467,2	10.437
Catanzaro	869,0	92	569,4	1.206	505,5	2.134	518,8	4.131	483,1	3.513
Chieti	686,3	156	454,9	1.482	392,6	2.823	395,3	4.863	372,0	4.619
Como	692,4	454	486,0	2.570	420,1	4.648	428,9	8.013	391,7	6.855
Cosenza	713,3	283	492,9	2.677	434,7	4.486	433,8	8.127	404,3	7.024
Cremona	626,3	205	449,0	1.394	386,7	2.596	382,1	4.866	346,0	4.060
Crotone	893,4	31	649,7	453	578,5	780	593,4	1.425	570,1	1.077
Cuneo	560,6	457	398,8	2.741	340,4	4.518	336,3	8.254	300,6	7.957
Enna	540,0	47	435,9	564	378,0	949	389,2	1.887	358,2	1.672
Fermo	810,6	58	507,6	576	447,1	1.271	439,4	2.470	406,6	2.397
Ferrara	690,4	164	470,6	1.152	389,6	2.590	389,9	4.890	353,4	5.072
Firenze	895,5	349	615,7	2.849	528,9	6.183	541,0	11.482	501,1	12.499
Foggia	902,7	139	605,8	1.686	540,9	3.477	557,0	6.131	510,8	5.229

Provincia	< 25		>=25 e < 35		>=35 e < 45		>=45 e < 60		>=60	
	Premio medio	Numero contratti	Premio medio	Numero contratti	Premio medio	Numero contratti	Premio medio	Numero contratti	Premio medio	Numero contratti
Forli-Cesena	728,3	188	486,1	1.380	417,3	2.962	417,6	5.196	387,9	5.100
Frosinone	708,4	255	497,0	2.144	433,9	3.551	442,2	6.199	409,3	5.501
Genova	821,6	284	547,4	1.883	477,1	4.078	485,6	8.813	454,8	10.382
Gorizia	562,5	68	388,4	428	335,4	972	335,7	1.797	317,3	1.913
Grosseto	691,1	95	468,6	711	405,3	1.574	408,6	2.763	374,4	3.006
Imperia	597,3	116	459,7	618	387,1	1.127	383,2	2.449	346,2	2.701
Isernia	585,5	34	421,5	358	353,2	653	360,0	1.154	335,5	1.042
L'Aquila	650,0	154	444,7	1.255	395,7	2.141	396,6	4.083	367,3	3.794
La Spezia	818,0	74	565,7	665	501,9	1.294	499,9	2.537	478,7	2.608
Latina	815,4	233	597,7	2.181	529,5	4.016	541,0	6.829	504,1	5.598
Lecce	705,7	195	509,7	2.455	450,7	5.081	464,7	9.229	431,0	9.203
Lecco	635,8	194	430,1	1.282	381,5	2.484	385,2	4.310	347,8	3.300
Livorno	768,2	145	514,9	974	456,3	1.988	462,9	3.678	436,9	4.013
Lodi	698,7	158	462,6	898	401,0	1.806	401,4	2.819	367,9	1.966
Lucca	886,0	155	567,5	1.260	509,7	2.625	522,8	4.778	492,4	4.771
Macerata	730,2	115	510,4	1.133	447,7	2.361	453,3	4.218	420,1	4.299
Mantova	603,6	206	438,8	1.533	360,3	3.126	361,3	5.226	318,9	4.698
Massa-Carrara	827,4	62	611,7	565	545,1	1.265	562,1	2.419	534,2	2.434
Matera	597,0	63	452,8	713	387,3	1.346	398,1	2.231	363,1	2.221
Medio Campidano	638,4	40	439,7	346	386,8	625	388,2	1.045	351,3	1.083
Messina	827,4	177	539,7	1.851	502,6	3.749	512,4	7.320	481,0	6.992
Milano	734,5	1.636	480,8	10.748	412,4	20.843	430,5	36.754	398,1	35.786
Modena	733,9	417	492,9	2.638	421,7	5.215	422,6	9.131	390,3	8.297
Monza e della Brianza	692,8	541	462,7	3.626	400,2	7.004	414,7	12.009	382,9	9.916
Napoli	991,3	559	777,5	6.080	708,1	13.249	739,7	26.028	702,0	21.194
Novara	635,4	218	408,0	1.523	345,4	2.905	341,9	5.222	306,7	4.763
Nuoro	767,3	61	450,8	567	412,8	1.028	403,6	1.766	374,3	1.788
Ogliastra	818,8	18	468,0	203	404,0	393	422,8	683	389,3	606
Olbia-Tempio	714,5	92	445,0	680	403,3	1.244	401,9	1.904	364,5	1.659
Oristano	554,5	77	366,1	668	322,3	1.094	318,7	1.903	294,6	2.018
Padova	704,7	497	475,6	3.449	408,9	7.156	416,2	12.608	384,6	10.714
Palermo	715,7	374	521,1	3.610	460,0	6.890	470,1	12.974	448,0	12.171
Parma	690,4	267	479,0	1.717	411,7	3.294	414,1	5.680	374,4	5.326
Pavia	668,8	346	468,9	2.065	395,9	4.200	396,8	7.363	358,7	6.762
Perugia	656,3	313	454,1	2.739	391,5	5.197	396,8	8.744	362,5	9.286
Pesaro e Urbino	683,6	148	477,5	1.243	426,0	2.572	423,8	4.398	386,5	4.546
Pescara	760,7	92	519,9	1.010	465,5	2.051	482,1	3.714	459,8	3.355
Piacenza	690,4	144	466,9	1.005	404,6	2.048	400,3	3.841	368,8	3.642
Pisa	825,7	155	571,0	1.425	500,3	2.918	517,7	4.908	488,8	5.011

Provincia	< 25		>=25 e < 35		>=35 e < 45		>=45 e < 60		>=60	
	Premio medio	Numero contratti	Premio medio	Numero contratti	Premio medio	Numero contratti	Premio medio	Numero contratti	Premio medio	Numero contratti
Pistoia	844,9	83	625,2	932	541,4	2.126	566,3	3.761	533,0	3.686
Pordenone	556,9	198	367,6	1.315	317,8	2.482	318,8	3.984	291,6	3.505
Potenza	569,6	170	416,9	1.507	364,6	2.504	360,3	5.034	330,3	3.885
Prato	1010,2	102	713,3	970	631,9	1.803	641,9	2.906	607,3	2.504
Ragusa	733,9	119	506,7	1.227	439,2	2.091	442,9	3.695	392,0	3.690
Ravenna	764,4	186	529,9	1.257	442,6	2.900	453,1	5.282	417,9	5.244
Reggio di Calabria	1017,5	96	662,6	1.448	599,6	2.884	616,5	5.065	579,1	4.998
Reggio nell'Emilia	751,1	251	505,1	1.922	427,8	4.238	442,2	6.864	409,5	6.053
Rieti	683,5	69	492,1	592	437,5	1.114	439,7	2.199	407,2	2.280
Rimini	777,4	123	549,3	1.020	477,5	2.182	485,6	3.404	443,6	3.153
Roma	829,6	1.639	575,8	13.477	501,7	27.623	526,7	51.832	506,2	47.582
Rovigo	616,9	118	412,1	979	362,3	1.938	349,5	3.541	317,4	2.973
Salerno	830,0	359	580,9	3.359	531,3	6.470	542,6	11.928	509,3	9.677
Sassari	800,5	92	483,8	1.149	435,2	2.177	447,8	3.801	414,5	3.608
Savona	685,8	123	452,9	737	397,9	1.512	395,1	3.438	361,2	3.907
Siena	626,8	132	408,0	1.074	368,9	2.141	361,9	3.696	330,7	3.897
Siracusa	668,0	153	494,1	1.395	422,3	2.718	427,2	4.632	391,5	4.749
Sondrio	589,7	205	400,0	788	344,6	1.440	352,3	2.576	316,8	2.040
Taranto	868,6	135	636,1	1.813	556,5	3.663	583,4	6.143	547,4	5.420
Teramo	678,0	115	460,3	1.164	416,3	2.091	418,3	3.974	387,3	3.401
Terni	647,0	106	463,4	800	410,8	1.643	413,5	3.263	378,5	3.519
Torino	777,5	1.255	515,3	8.180	442,0	15.653	444,9	27.975	407,6	28.173
Trapani	705,7	114	491,5	1.377	425,9	2.472	444,4	4.960	406,6	4.713
Trento	593,9	446	397,1	2.182	345,0	3.999	340,9	7.107	312,5	6.080
Treviso	672,6	516	457,1	3.574	391,2	6.766	404,3	11.676	365,8	9.616
Trieste	568,5	95	431,0	542	358,9	1.317	377,1	2.657	366,2	3.005
Udine	546,7	337	384,1	2.106	323,1	4.013	328,6	7.071	299,2	6.572
Varese	700,4	587	468,0	3.900	401,0	7.259	409,8	12.144	371,0	11.193
Venezia	729,8	413	496,9	2.737	428,7	5.693	429,9	10.498	399,4	9.580
Verbano-Cusio-Ossola	567,8	155	409,2	629	345,2	1.248	338,4	2.173	311,2	1.926
Vercelli	595,8	118	394,8	681	332,9	1.256	325,8	2.427	293,2	2.484
Verona	650,7	478	445,1	3.692	391,4	6.804	388,4	11.980	355,3	10.590
Vibo Valentia	858,1	43	631,4	564	575,9	872	598,8	1.553	548,9	1.293
Vicenza	624,1	507	430,3	3.310	373,5	6.690	375,8	11.941	336,6	9.994
Viterbo	568,8	234	417,6	1.465	369,4	2.432	363,5	4.499	327,0	4.529

Fonte: Iper

## Tavola A16 - Premio per Provincia e gruppo di Bonus Malus

Contratti stipulati nel 1° trimestre 2015

Provincia	classe 1			classi 2 e 3			classi da 4 a 10			classi da 11 a 18		
	Premio medio	Numero contratti	Distr %	Premio medio	Numero contratti	Distr %	Premio medio	Numero contratti	Distr %	Premio medio	Numero contratti	Distr %
Agrigento	393,5	10.734	82,3	490,3	922	7,1	521,7	1.176	9,0	807,9	216	1,7
Alessandria	317,7	12.996	76,0	396,3	1.546	9,0	476,0	2.024	11,8	722,3	538	3,1
Ancona	407,4	13.903	79,8	516,3	1.590	9,1	581,0	1.580	9,1	835,8	355	2,0
Aosta	269,9	4.210	77,3	345,9	496	9,1	405,8	584	10,7	648,0	156	2,9
Arezzo	367,9	10.226	79,8	461,4	1.085	8,5	516,2	1.238	9,7	767,9	259	2,0
Ascoli Piceno	380,4	6.207	81,4	475,4	648	8,5	541,1	648	8,5	709,8	121	1,6
Asti	298,1	6.337	74,6	376,5	789	9,3	456,5	1.105	13,0	710,3	258	3,0
Avellino	414,9	11.132	82,7	523,2	955	7,1	562,5	1.173	8,7	766,8	201	1,5
Bari	475,1	31.890	80,4	599,4	3.298	8,3	649,2	3.835	9,7	874,5	653	1,6
Barletta-Andria-Trani	469,7	8.374	80,3	577,4	836	8,0	618,1	1.052	10,1	797,0	168	1,6
Belluno	307,3	6.514	80,5	390,4	669	8,3	455,2	743	9,2	683,1	167	2,1
Benevento	398,4	7.851	82,9	518,2	658	7,0	539,8	813	8,6	724,8	144	1,5
Bergamo	339,2	29.497	75,2	420,3	3.712	9,5	491,4	4.745	12,1	727,5	1.254	3,2
Biella	292,8	5.397	77,6	370,6	615	8,8	440,6	781	11,2	661,4	160	2,3
Bologna	444,5	26.040	77,7	549,1	2.979	8,9	634,7	3.424	10,2	909,5	1.050	3,1
Bolzano	323,2	12.675	76,0	388,3	1.478	8,9	452,4	1.951	11,7	673,6	565	3,4
Brescia	353,6	33.097	73,9	439,9	4.256	9,5	509,7	5.829	13,0	759,2	1.581	3,5
Brindisi	527,9	10.468	83,5	665,5	918	7,3	690,2	939	7,5	833,4	209	1,7
Cagliari	407,5	14.044	76,2	511,9	1.900	10,3	573,7	2.046	11,1	840,5	433	2,4
Caltanissetta	412,9	6.443	82,5	511,0	624	8,0	552,5	625	8,0	839,5	113	1,4
Campobasso	305,5	6.218	79,5	389,5	671	8,6	445,8	788	10,1	661,5	147	1,9
Carbonia-Iglesias	319,2	3.586	79,2	398,4	421	9,3	449,0	436	9,6	658,8	86	1,9
Caserta	602,4	21.777	86,3	741,5	1.462	5,8	784,7	1.720	6,8	984,2	272	1,1
Catania	465,3	26.747	80,6	599,2	2.741	8,3	635,4	3.084	9,3	900,1	603	1,8
Catanzaro	482,7	9.114	82,5	607,9	814	7,4	652,6	957	8,7	934,9	164	1,5
Chieti	366,1	11.161	80,1	459,4	1.167	8,4	531,8	1.374	9,9	769,7	227	1,6
Como	385,9	16.971	75,4	483,0	2.226	9,9	559,0	2.621	11,7	799,1	676	3,0
Cosenza	407,1	18.328	81,2	515,1	1.757	7,8	553,6	2.123	9,4	779,4	374	1,7
Cremona	346,9	9.988	76,2	428,3	1.173	8,9	498,1	1.583	12,1	726,6	366	2,8
Crotone	565,5	3.097	82,3	696,3	257	6,8	730,9	348	9,3	766,1	60	1,6
Cuneo	303,0	18.367	76,9	374,7	2.125	8,9	454,8	2.721	11,4	659,9	686	2,9
Enna	361,7	4.256	83,3	454,6	357	7,0	499,0	442	8,6	712,6	56	1,1
Fermo	406,6	5.450	80,6	505,0	574	8,5	587,2	604	8,9	805,2	130	1,9
Ferrara	354,9	11.177	80,7	435,8	1.113	8,0	528,4	1.237	8,9	779,9	328	2,4
Firenze	482,8	25.245	75,9	611,4	3.320	10,0	696,5	3.601	10,8	982,6	1.084	3,3
Foggia	521,5	14.013	84,3	652,4	1.123	6,8	674,0	1.280	7,7	947,0	214	1,3
Forli-Cesena	385,0	11.611	78,9	473,8	1.249	8,5	550,8	1.512	10,3	813,3	344	2,3
Frosinone	409,4	14.134	80,3	520,5	1.434	8,1	565,4	1.751	9,9	867,4	286	1,6
Genova	423,8	18.796	74,1	554,3	2.528	10,0	639,9	3.069	12,1	890,6	975	3,8
Gorizia	313,9	4.183	81,1	384,3	436	8,4	434,5	451	8,7	675,6	91	1,8
Grosseto	367,0	6.316	77,7	459,4	702	8,6	526,4	895	11,0	803,3	220	2,7
Imperia	337,6	5.291	75,6	418,5	617	8,8	510,9	844	12,1	742,6	250	3,6
Isernia	330,5	2.583	79,8	419,9	271	8,4	476,3	314	9,7	715,4	68	2,1
L'Aquila	359,9	8.743	76,6	450,3	1.072	9,4	508,3	1.319	11,6	769,7	281	2,5
La Spezia	453,3	5.563	77,7	577,3	702	9,8	698,5	724	10,1	981,2	168	2,3

Provincia	classe 1			classi 2 e 3			classi da 4 a 10			classi da 11 a 18		
	Premio medio	Numero contratti	Distr %	Premio medio	Numero contratti	Distr %	Premio medio	Numero contratti	Distr %	Premio medio	Numero contratti	Distr %
Latina	500,5	15.112	80,3	618,5	1.536	8,2	693,0	1.784	9,5	968,5	394	2,1
Lecce	430,6	21.784	83,5	549,0	1.890	7,2	579,8	2.089	8,0	871,8	335	1,3
Lecco	347,7	8.666	74,9	418,6	1.100	9,5	486,7	1.414	12,2	699,4	383	3,3
Livorno	420,4	8.275	76,9	522,7	1.017	9,4	599,9	1.164	10,8	848,7	309	2,9
Lodi	364,1	5.658	74,0	447,0	709	9,3	514,1	1.042	13,6	819,8	233	3,0
Lucca	476,0	10.598	78,3	591,5	1.283	9,5	688,7	1.341	9,9	953,6	318	2,3
Macerata	417,5	9.831	81,3	532,9	1.003	8,3	597,2	1.015	8,4	754,1	248	2,1
Mantova	323,2	11.273	76,5	404,6	1.294	8,8	475,3	1.732	11,8	719,2	433	2,9
Massa-Carrara	510,2	5.226	77,8	653,9	659	9,8	737,8	686	10,2	927,7	149	2,2
Matera	363,0	5.309	80,9	467,5	547	8,3	513,1	592	9,0	745,8	117	1,8
Medio Campidano	358,9	2.555	81,5	441,1	256	8,2	490,1	271	8,6	797,1	53	1,7
Messina	470,3	16.201	80,7	604,1	1.612	8,0	648,9	1.902	9,5	868,0	360	1,8
Milano	376,0	75.883	71,8	467,7	10.408	9,9	533,1	14.330	13,6	790,3	5.031	4,8
Modena	381,9	19.268	75,2	470,7	2.434	9,5	547,9	3.081	12,0	831,3	836	3,3
Monza e della Brianza	370,7	24.535	74,2	461,4	3.329	10,1	526,4	4.125	12,5	763,3	1.079	3,3
Napoli	705,7	59.091	88,1	886,8	3.461	5,2	869,2	3.615	5,4	944,2	927	1,4
Novara	305,5	11.088	75,9	385,9	1.354	9,3	454,4	1.681	11,5	677,9	491	3,4
Nuoro	371,6	4.125	79,4	473,5	472	9,1	537,5	511	9,8	849,1	89	1,7
Ogliastra	382,9	1.500	78,9	470,2	172	9,0	540,8	186	9,8	839,5	43	2,3
Olbia-Tempio	360,6	4.174	75,0	448,8	510	9,2	513,1	693	12,4	774,3	192	3,4
Oristano	292,1	4.561	79,2	363,3	474	8,2	427,4	599	10,4	648,9	123	2,1
Padova	380,6	26.888	78,3	479,6	2.922	8,5	540,3	3.690	10,7	776,7	826	2,4
Palermo	436,3	28.965	80,4	550,0	3.039	8,4	601,8	3.420	9,5	849,4	582	1,6
Parma	371,9	12.257	75,5	467,3	1.503	9,3	533,4	1.933	11,9	757,5	542	3,3
Pavia	351,9	15.521	74,9	440,8	1.894	9,1	516,6	2.528	12,2	776,6	779	3,8
Perugia	358,2	20.405	77,9	450,9	2.338	8,9	515,1	2.734	10,4	755,7	701	2,7
Pesaro e Urbino	386,9	10.356	80,4	492,8	1.081	8,4	558,1	1.209	9,4	811,4	239	1,9
Pescara	444,1	8.112	79,5	546,3	902	8,8	617,2	993	9,7	881,8	195	1,9
Piacenza	362,5	8.135	76,4	455,1	917	8,6	515,2	1.249	11,7	762,1	347	3,3
Pisa	474,2	11.360	78,9	588,8	1.345	9,3	670,2	1.356	9,4	894,1	335	2,3
Pistoia	515,0	8.425	79,7	665,4	977	9,2	734,2	982	9,3	985,6	186	1,8
Pordenone	292,9	8.823	76,9	353,1	1.030	9,0	411,1	1.345	11,7	633,8	271	2,4
Potenza	334,9	10.557	80,7	423,9	1.029	7,9	469,9	1.289	9,9	751,5	204	1,6
Prato	571,8	6.037	73,1	726,3	852	10,3	825,2	1.041	12,6	1160,8	331	4,0
Ragusa	397,3	8.476	78,4	510,3	938	8,7	567,9	1.170	10,8	867,8	228	2,1
Ravenna	416,4	11.898	80,4	518,8	1.228	8,3	573,1	1.327	9,0	895,1	353	2,4
Reggio di Calabria	588,3	12.468	86,3	741,9	881	6,1	746,0	841	5,8	640,4	255	1,8
Reggio nell'Emilia	398,9	14.813	76,8	501,0	1.755	9,1	569,6	2.190	11,4	833,3	528	2,7
Rieti	396,6	4.870	78,0	506,7	563	9,0	584,6	677	10,8	812,5	131	2,1
Rimini	433,8	7.544	76,7	549,4	882	9,0	638,5	1.089	11,1	900,6	323	3,3
Roma	476,3	107.737	75,9	600,3	13.750	9,7	661,6	16.352	11,5	953,0	4.130	2,9
Rovigo	324,6	7.731	81,2	407,8	718	7,5	470,9	860	9,0	690,3	216	2,3
Salerno	515,5	27.267	85,8	654,4	1.900	6,0	658,1	2.180	6,9	804,5	425	1,3
Sassari	405,9	8.433	78,0	512,5	1.027	9,5	558,7	1.132	10,5	853,9	222	2,1
Savona	352,5	7.507	77,4	445,9	875	9,0	509,4	1.021	10,5	766,0	302	3,1
Siena	326,9	8.383	76,7	410,4	979	9,0	472,0	1.259	11,5	647,7	306	2,8
Siracusa	387,9	10.720	78,6	494,2	1.234	9,0	557,5	1.454	10,7	831,5	238	1,7
Sondrio	327,1	5.656	80,3	403,3	604	8,6	457,6	629	8,9	661,0	157	2,2
Taranto	549,9	14.472	84,4	679,5	1.181	6,9	720,3	1.253	7,3	783,2	244	1,4



Provincia	classe 1			classi 2 e 3			classi da 4 a 10			classi da 11 a 18		
	Premio medio	Numero contratti	Distr %	Premio medio	Numero contratti	Distr %	Premio medio	Numero contratti	Distr %	Premio medio	Numero contratti	Distr %
Teramo	388,9	8.751	81,6	481,6	862	8,0	535,8	902	8,4	763,6	207	1,9
Terni	374,7	7.292	78,5	471,2	841	9,1	537,7	953	10,3	729,7	201	2,2
Torino	395,5	60.955	75,1	503,6	7.888	9,7	583,3	9.921	12,2	894,6	2.414	3,0
Trapani	404,8	10.957	80,5	513,5	1.165	8,6	553,4	1.248	9,2	845,7	235	1,7
Trento	314,4	15.226	77,0	388,5	1.814	9,2	441,5	2.193	11,1	678,7	542	2,7
Treviso	367,5	24.860	77,5	453,4	2.891	9,0	512,5	3.565	11,1	766,4	757	2,4
Trieste	344,5	5.833	76,7	432,5	686	9,0	456,9	844	11,1	696,9	243	3,2
Udine	300,1	15.910	79,2	376,3	1.706	8,5	426,7	2.055	10,2	688,7	411	2,0
Varese	367,2	26.517	75,7	459,3	3.532	10,1	533,8	3.986	11,4	790,3	986	2,8
Venezia	397,2	22.988	79,7	496,9	2.381	8,3	564,0	2.778	9,6	802,8	684	2,4
Verbano-Cusio-Ossola	312,9	4.712	76,9	390,9	564	9,2	454,8	706	11,5	645,2	146	2,4
Vercelli	296,7	5.485	78,8	372,5	581	8,3	434,4	695	10,0	651,4	199	2,9
Verona	353,7	25.878	77,4	442,7	2.961	8,9	507,3	3.642	10,9	753,9	934	2,8
Vibo Valentia	554,3	3.543	82,2	676,5	316	7,3	731,2	377	8,8	990,3	72	1,7
Vicenza	342,6	25.326	78,2	423,8	2.789	8,6	477,7	3.484	10,8	711,1	787	2,4
Viterbo	326,5	10.052	76,5	409,2	1.199	9,1	471,0	1.540	11,7	725,5	357	2,7

Fonte: Iper

## PARTE II

**Tavola B1 - Statistiche sulla distribuzione del premio**

(importi in euro)

Periodo	Media	Mediana	C.v. %	Dev. Stand	10° Perc.	75° Perc.	90° Perc.	(90° - 10°) /10°	(50° - 10°) /10°	(90° - 50°) /10°
4° trimestre 2013	515,0	461,7	45,7	235	286	612	808	1,825	0,615	1,210
1° trimestre 2014	495,7	446,0	45,2	224	278	588	773	1,781	0,604	1,176
2° trimestre 2014	488,0	439,9	45,2	221	273	580	761	1,788	0,612	1,176
3° trimestre 2014	488,9	440,1	45,5	222	271	581	764	1,819	0,624	1,196
4° trimestre 2014	475,0	428,1	45,1	214	265	564	740	1,789	0,615	1,177
1° trimestre 2015	457,2	412,4	44,6	204	259	541	707	1,730	0,591	1,139
2° trimestre 2015	449,7	405,8	44,9	202	254	533	696	1,740	0,598	1,142

Fonte: Iper

**Tavola B2 - Statistiche sulla distribuzione del premio - variazioni**

(variazioni percentuali rispetto al trimestre precedente)

Periodo	Media	Mediana	C.v.	Dev. Stand	(90° - 10°) /10°	(50° - 10°) /10°	(90° - 50°) /10°
1° trimestre 2014	-3,7	-3,4	-1,3	-4,9	-2,4	-1,8	-2,8
2° trimestre 2014	-1,6	-1,4	0,2	-1,4	0,4	1,2	0,0
3° trimestre 2014	0,2	0,1	0,5	0,7	1,8	1,9	1,7
4° trimestre 2014	-2,8	-2,7	-0,7	-3,5	-1,7	-1,4	-1,5
1° trimestre 2015	-3,7	-3,7	-1,1	-4,8	-3,3	-4,0	-3,3
2° trimestre 2015	-1,6	-1,6	0,5	-1,1	0,6	1,3	0,2

Fonte: Iper

**Tavola B3 - Premio per classe di età**

Contratti stipulati nel 2° trimestre 2015

Classe di età	Premio medio	C.v.%	Numero contratti	Distribuzione %
< 25	716,7	44,5	27.190	1,3
>=25 e < 35	505,3	44,8	206.751	10,2
>=35 e < 45	444,1	44,1	403.192	19,9
>=45 e < 60	454,3	43,4	723.780	35,7
>=60	420,0	43,6	666.328	32,9

Fonte: Iper

#### Tavola B4 - Premio per classe di età - variazioni

(variazioni percentuali rispetto al trimestre precedente)

Periodo	< 25	>=25 e < 35	>=35 e < 45	>=45 e < 60	>=60
1° trimestre 2014	-2,3	-3,4	-3,7	-3,5	-3,3
2° trimestre 2014	-0,1	-1,1	-1,1	-1,2	-1,6
3° trimestre 2014	0,2	-1,0	-0,5	-0,1	0,5
4° trimestre 2014	-1,9	-3,4	-3,4	-2,9	-2,3
1° trimestre 2015	-1,5	-3,5	-3,8	-3,7	-3,3
2° trimestre 2015	-0,7	-1,2	-1,1	-1,6	-1,5

Fonte: Iper

#### Tavola B5 - Premio per gruppo di Bonus-Malus

Contratti stipulati nel 2° trimestre 2015

Gruppo di Bonus-Malus	Premio medio	C.v.%	Numero contratti	Distribuzione %
01	415,8	39,2	1.583.564	78,1
2 e 3	510,4	40,0	176.326	8,7
da 4 a 10	568,0	42,5	212.054	10,5
da 11 a 18	814,5	48,9	51.671	2,5
contratti con franchigia o nuovi rischi	197,0	92,4	3.626	0,2

Fonte: Iper

#### Tavola B6 - Premio per gruppo di Bonus-Malus - variazioni

(variazioni percentuali rispetto al trimestre precedente)

Periodo	Classe 1	Classi 2 e 3	Classi da 4 a 10	Classi da 11 a 18	Contratti con franchigia o nuovi rischi
1° trimestre 2014	-3,1	-3,6	-3,5	-3,2	-10
2° trimestre 2014	-1,2	-0,7	-0,8	-2,6	-50
3° trimestre 2014	-0,0	-0,2	-1,1	0,5	13,2
4° trimestre 2014	-2,6	-2,6	-3,2	-2,2	5,4
1° trimestre 2015	-3,3	-3,6	-3,0	-2,2	-6,9
2° trimestre 2015	-1,5	-1,1	-0,4	-1,0	-4,3

Fonte: Iper

### Tavola B7 - Premio per sesso

Contratti stipulati nel 2° trimestre 2015

<b>Sesso</b>	<b>Premio medio</b>	<b>C.v.%</b>	<b>Numero contratti</b>	<b>Distribuzione %</b>
Donna	440,5	44,8	797.549	39,3
Uomo	455,7	44,8	1.229.692	60,7

Fonte: Iper

### Tavola B8 - Premio per sesso - variazioni

(variazioni percentuali rispetto al trimestre precedente)

<b>Periodo</b>	<b>Donna</b>	<b>Uomo</b>
1° trimestre 2014	-3,8	-3,8
2° trimestre 2014	-1,1	-1,9
3° trimestre 2014	-0,0	0,3
4° trimestre 2014	-2,8	-2,8
1° trimestre 2015	-3,9	-3,7
2° trimestre 2015	-1,2	-2,0

Fonte: Iper

### Tavola B9 - Premio per dimensione urbana

Contratti stipulati nel 2° trimestre 2015

<b>Dimensione urbana</b>	<b>Premio medio</b>	<b>C.v.%</b>	<b>Numero contratti</b>	<b>Distribuzione %</b>
città medie	474,9	44,9	376.050	18,5
città metropolitane	525,2	44,8	267.104	13,2
piccoli centri	428,3	43,6	1.384.087	68,3

Fonte: Iper

### Tavola B10 - Premio per dimensione urbana - variazioni

(variazioni percentuali rispetto al trimestre precedente)

Periodo	Città medie	Città metropolitane	Piccoli centri
1° trimestre 2014	-3,7	-3,1	-3,8
2° trimestre 2014	-1,9	-2,1	-1,6
3° trimestre 2014	0,3	1,2	0,3
4° trimestre 2014	-2,9	-3,7	-2,8
1° trimestre 2015	-3,8	-2,8	-3,8
2° trimestre 2015	-2,2	-2,1	-1,6

Fonte: Iper

### Tavola B11 - Premio per regione

Contratti stipulati nel 2° trimestre 2015

Regione	Premio medio	C.v.%	Numero contratti	Distribuzione %
Abruzzo	418,6	39,4	46.337	2,3
Basilicata	371,6	39,1	19.674	1,0
Calabria	517,2	39,8	56.255	2,8
Campania	623,0	41,4	147.116	7,3
Emilia Romagna	438,4	41,9	159.042	7,8
Friuli-V.G.	334,8	39,9	44.377	2,2
Lazio	503,7	42,5	198.073	9,8
Liguria	451,2	45,0	49.346	2,4
Lombardia	404,2	43,7	355.616	17,5
Marche	432,9	38,7	56.902	2,8
Molise	341,1	41,1	11.075	0,5
Piemonte	391,1	46,2	165.480	8,2
Puglia	515,8	38,2	122.706	6,1
Sardegna	411,0	40,9	55.396	2,7
Sicilia	462,0	38,9	153.427	7,6
Toscana	497,4	43,0	129.721	6,4
Trentino-A.A.	349,9	40,9	36.500	1,8
Umbria	396,4	41,6	35.610	1,8
Valle d'Aosta	302,2	47,0	5.449	0,3
Veneto	395,2	40,5	179.139	8,8

Fonte: Iper

**Tavola B12 - Premio per regione - variazioni**

<b>Regione</b>	<b>2° 2015/ 1° 2015</b>	<b>2° 2015/ 2° 2014</b>
Abruzzo	-1,0	-7,0
Basilicata	-2,3	-8,5
Calabria	-2,8	-9,4
Campania	-2,8	-9,9
Emilia Romagna	-1,4	-6,8
Friuli-V.G.	-1,4	-6,4
Lazio	-1,6	-7,5
Liguria	-0,7	-6,1
Lombardia	-1,3	-6,9
Marche	-1,9	-6,9
Molise	-2,1	-7,5
Piemonte	-1,0	-6,1
Puglia	-3,6	-12,0
Sardegna	-1,0	-7,2
Sicilia	-2,6	-9,4
Toscana	-1,0	-6,9
Trentino-A.A.	-1,8	-6,5
Umbria	-1,4	-7,1
Valle d'Aosta	-0,3	-5,9
Veneto	-1,2	-6,5

Fonte: Iper

### Tavola B13 - Premio per provincia

Contratti stipulati nel 2° trimestre 2015

Provincia	Premio medio	C.v.%	Numero contratti	Distribuzione %
Agrigento	418,6	36,4	13.066	0,6
Alessandria	355,9	42,8	17.130	0,8
Ancona	441,4	40,0	17.458	0,9
Aosta	302,2	47,0	5.449	0,3
Arezzo	397,5	39,5	12.848	0,6
Ascoli Piceno	406,9	37,0	7.639	0,4
Asti	338,4	45,4	8.495	0,4
Avellino	439,9	42,4	13.505	0,7
Bari	509,0	37,8	39.693	2,0
Barletta-Andria-Trani	498,9	37,5	10.445	0,5
Belluno	335,2	40,4	8.111	0,4
Benevento	423,6	39,8	9.476	0,5
Bergamo	377,4	42,1	39.276	1,9
Biella	324,5	42,1	6.964	0,3
Bologna	486,8	41,7	33.607	1,7
Bolzano	355,8	40,6	16.686	0,8
Brescia	395,4	43,1	44.942	2,2
Brindisi	554,3	36,6	12.569	0,6
Cagliari	446,7	39,3	18.442	0,9
Caltanissetta	437,3	36,7	7.832	0,4
Campobasso	333,3	41,0	7.834	0,4
Carbonia-Iglesias	345,5	38,4	4.536	0,2
Caserta	627,0	36,5	25.232	1,2
Catania	500,0	38,1	33.197	1,6
Catanzaro	513,3	38,3	11.076	0,5
Chieti	396,6	39,1	13.943	0,7
Como	427,6	40,9	22.540	1,1
Cosenza	435,3	37,2	22.597	1,1
Cremona	382,8	40,9	13.121	0,6
Crotone	592,9	36,0	3.766	0,2
Cuneo	336,7	42,2	23.927	1,2
Enna	383,5	34,6	5.119	0,3
Fermo	438,2	38,8	6.772	0,3
Ferrara	386,8	40,1	13.868	0,7
Firenze	533,9	40,7	33.362	1,6
Foggia	547,0	36,7	16.662	0,8
Forli-Cesena	417,6	39,2	14.826	0,7
Frosinone	440,8	38,1	17.650	0,9

<b>Provincia</b>	<b>Premio medio</b>	<b>C.v.%</b>	<b>Numero contratti</b>	<b>Distribuzione %</b>
Genova	480,0	44,8	25.440	1,3
Gorizia	336,2	37,3	5.178	0,3
Grosseto	403,9	41,1	8.149	0,4
Imperia	379,8	43,4	7.011	0,3
Isernia	359,9	40,8	3.241	0,2
L'Aquila	395,4	39,6	11.427	0,6
La Spezia	501,9	41,3	7.178	0,4
Latina	537,6	38,5	18.857	0,9
Lecce	456,2	37,2	26.163	1,3
Lecco	382,9	40,7	11.570	0,6
Livorno	460,8	40,8	10.798	0,5
Lodi	406,0	42,6	7.647	0,4
Lucca	517,9	39,4	13.589	0,7
Macerata	448,4	37,8	12.126	0,6
Mantova	359,0	42,2	14.789	0,7
Massa-Carrara	555,4	39,6	6.745	0,3
Matera	391,9	38,6	6.574	0,3
Medio Campidano	384,1	37,3	3.139	0,2
Messina	504,9	40,7	20.089	1,0
Milano	425,8	45,5	105.767	5,2
Modena	424,2	42,5	25.698	1,3
Monza e della Brianza	411,9	42,3	33.096	1,6
Napoli	727,1	36,2	67.110	3,3
Novara	342,4	43,3	14.631	0,7
Nuoro	404,8	40,4	5.210	0,3
Ogliastra	416,8	39,5	1.903	0,1
Olbia-Tempio	401,5	42,0	5.579	0,3
Oristano	319,6	39,6	5.760	0,3
Padova	415,0	40,4	34.424	1,7
Palermo	468,4	36,7	36.019	1,8
Parma	412,0	41,3	16.284	0,8
Pavia	395,9	43,7	20.736	1,0
Perugia	392,7	41,8	26.279	1,3
Pesaro e Urbino	419,3	37,6	12.907	0,6
Pescara	477,7	38,5	10.222	0,5
Piacenza	400,6	42,0	10.680	0,5
Pisa	512,7	38,5	14.417	0,7
Pistoia	557,1	37,8	10.588	0,5
Pordenone	320,0	39,9	11.484	0,6
Potenza	361,4	39,0	13.100	0,6
Prato	642,2	40,3	8.285	0,4
Ragusa	435,3	39,0	10.822	0,5
Ravenna	449,0	39,0	14.869	0,7



<b>Provincia</b>	<b>Premio medio</b>	<b>C.v.%</b>	<b>Numero contratti</b>	<b>Distribuzione %</b>
Reggio di Calabria	607,5	35,7	14.491	0,7
Reggio nell'Emilia	439,0	40,9	19.328	1,0
Rieti	435,1	40,6	6.254	0,3
Rimini	480,7	40,8	9.882	0,5
Roma	523,1	41,9	142.153	7,0
Rovigo	351,8	39,9	9.549	0,5
Salerno	537,5	37,7	31.793	1,6
Sassari	441,0	38,4	10.827	0,5
Savona	390,0	40,8	9.717	0,5
Siena	359,9	42,3	10.940	0,5
Siracusa	423,4	38,5	13.647	0,7
Sondrio	352,7	40,6	7.049	0,3
Taranto	574,1	37,7	17.174	0,8
Teramo	415,4	36,7	10.745	0,5
Terni	406,8	41,0	9.331	0,5
Torino	443,6	44,7	81.236	4,0
Trapani	434,9	38,6	13.636	0,7
Trento	344,9	41,1	19.814	1,0
Treviso	400,2	40,2	32.148	1,6
Trieste	375,9	38,9	7.616	0,4
Udine	327,4	39,9	20.099	1,0
Varese	406,9	42,0	35.083	1,7
Venezia	430,2	38,7	28.921	1,4
Verbano-Cusio-Ossola	344,3	39,3	6.131	0,3
Vercelli	326,8	41,5	6.966	0,3
Verona	388,5	40,7	33.544	1,7
Vibo Valentia	586,1	36,2	4.325	0,2
Vicenza	372,7	39,5	32.442	1,6
Viterbo	361,7	42,3	13.159	0,6

Fonte: Iper

Tavola B14 - Premio per provincia - variazioni

provincia	2° 2015/ 1° 2015	2° 2015/ 2° 2014
Agrigento	-3,5	-9,6
Alessandria	-1,0	-5,6
Ancona	-2,3	-6,4
Aosta	-0,3	-5,9
Arezzo	-0,8	-6,5
Ascoli Piceno	-2,0	-7,2
Asti	-1,5	-5,8
Avellino	-4,0	-12,0
Bari	-3,7	-13,0
Barletta-Andria-Trani	-4,3	-15,0
Belluno	-0,9	-5,4
Benevento	-2,9	-12,0
Bergamo	-2,3	-6,9
Biella	-2,8	-7,1
Bologna	-1,4	-7,3
Bolzano	-1,5	-5,5
Brescia	-1,6	-7,6
Brindisi	-3,9	-11,0
Cagliari	-0,5	-6,6
Caltanissetta	-2,1	-12,0
Campobasso	-2,2	-7,6
Carbonia-Iglesias	-3,6	-9,3
Caserta	-3,7	-10,0
Catania	-2,5	-11,0
Catanzaro	-2,3	-9,3
Chieti	-0,5	-6,6
Como	-1,3	-6,6
Cosenza	-2,6	-9,2
Cremona	-1,0	-6,8
Crotone	-3,3	-11,0
Cuneo	-1,0	-5,0
Enna	-1,5	-9,0
Fermo	-2,0	-6,8
Ferrara	-1,9	-4,8
Firenze	-2,1	-5,8
Foggia	-3,2	-12,0
Forli-Cesena	-1,5	-6,8
Frosinone	-1,3	-6,6
Genova	-0,6	-5,6
Gorizia	-1,7	-6,8

<b>provincia</b>	<b>2° 2015/ 1° 2015</b>	<b>2° 2015/ 2° 2014</b>
Grosseto	-1,2	-8,6
Imperia	-0,8	-5,4
Isernia	-2,0	-7,4
L'Aquila	0,2	-6,5
La Spezia	-2,0	-7,2
Latina	-1,7	-8,8
Lecce	-3,5	-13,0
Lecco	-1,3	-7,0
Livorno	0,5	-6,6
Lodi	-1,4	-6,8
Lucca	-0,9	-6,9
Macerata	-1,5	-7,5
Mantova	-1,0	-6,6
Massa-Carrara	-2,1	-7,8
Matera	-3,1	-9,1
Medio Campidano	-1,7	-5,5
Messina	-3,0	-11,0
Milano	-1,7	-7,0
Modena	-0,6	-7,1
Monza e della Brianza	-0,8	-6,6
Napoli	-2,2	-9,2
Novara	-2,1	-6,7
Nuoro	-0,7	-7,3
Ogliastra	0,5	-6,1
Olbia-Tempio	-0,4	-8,2
Oristano	-0,5	-6,1
Padova	-1,6	-7,5
Palermo	-2,2	-8,0
Parma	-2,5	-6,8
Pavia	-1,6	-6,7
Perugia	-1,7	-7,4
Pesaro e Urbino	-2,2	-7,0
Pescara	-1,5	-7,6
Piacenza	-2,1	-6,2
Pisa	-1,5	-6,8
Pistoia	-1,9	-8,4
Pordenone	-1,8	-7,0
Potenza	-1,9	-8,1
Prato	-1,6	-7,5
Ragusa	-2,8	-8,6
Ravenna	-2,0	-6,6
Reggio di Calabria	-2,6	-9,4
Reggio nell'Emilia	-0,9	-6,8

<b>provincia</b>	<b>2° 2015/ 1° 2015</b>	<b>2° 2015/ 2° 2014</b>
Rieti	-1,5	-6,0
Rimini	-0,3	-7,4
Roma	-1,9	-7,5
Rovigo	-2,4	-5,3
Salerno	-3,4	-9,9
Sassari	-0,8	-7,6
Savona	-1,1	-7,0
Siena	-0,6	-7,6
Siracusa	-3,5	-9,3
Sondrio	-2,5	-7,5
Taranto	-4,1	-11,0
Teramo	-1,5	-7,3
Terni	-0,7	-6,0
Torino	-1,1	-6,4
Trapani	-1,6	-8,3
Trento	-2,0	-7,3
Treviso	-0,9	-7,0
Trieste	-2,1	-6,0
Udine	-1,7	-6,1
Varese	-1,1	-6,2
Venezia	-2,7	-7,2
Verbano-Cusio-Ossola	-0,7	-6,0
Vercelli	-0,8	-5,4
Verona	-1,1	-6,8
Vibo Valentia	-2,2	-8,4
Vicenza	0,2	-4,1
Viterbo	-0,7	-6,1

Fonte: IPER

### Tavola B15 - Premio per gruppo di Bonus Malus e classe di età del proprietario

Contratti stipulati nel 2° trimestre 2015

	< 25		>=25 e < 35		>=35 e < 45		>=45 e < 60		>=60	
	Premio medio	Numero contratti	Premio medio	Numero contratti	Premio medio	Numero contratti	Premio medio	Numero contratti	Premio medio	Numero contratti
Gruppo di Bonus-Malus										
1	654,4	20.185	461,9	137.944	404,0	284.149	423,4	583.845	393,9	557.441
2 e 3	769,1	2.257	517,0	19.352	475,9	41.758	526,7	59.576	505,8	53.383
da 4 a 10	851,2	2.424	557,7	36.858	532,9	62.646	591,3	64.483	576,5	45.643
da 11 a 18	1095,9	2.242	827,1	12.211	779,2	13.935	814,5	14.630	780,7	8.653
contratti con franchigia o nuovi rischi	264,3	82	242,3	386	220,5	704	187,1	1.246	174,4	1.208
<b>Totale</b>	<b>716,7</b>	<b>27.190</b>	<b>505,3</b>	<b>206.751</b>	<b>444,1</b>	<b>403.192</b>	<b>454,3</b>	<b>723.780</b>	<b>420,0</b>	<b>666.328</b>

Fonte: Iper

### Tavola B16 - Premio per classe di età e sesso

Contratti stipulati nel 2° trimestre 2015

Classe di età	Donna			Uomo		
	Premio medio	Numero contratti	Distribuzione %	Premio medio	Numero contratti	Distribuzione %
< 25	673,8	12.454	0,6	753,0	14.736	0,7
>=25 e < 35	482,0	92.462	4,6	524,2	114.289	5,6
>=35 e < 45	429,5	177.280	8,7	455,6	225.912	11,1
>=45 e < 60	444,0	307.473	15,2	462,0	416.307	20,5
>=60	412,4	207.880	10,3	423,4	458.448	22,6

Fonte: Iper

## Tavola B17 - Premio per provincia e classe di età del proprietario

Contratti stipulati nel 2° trimestre 2015

Provincia	< 25		>=25 e < 35		>=35 e < 45		>=45 e < 60		>=60	
	Premio medio	Numero contratti	Premio medio	Numero contratti	Premio medio	Numero contratti	Premio medio	Numero contratti	Premio medio	Numero contratti
Agrigento	676,4	118	469,8	1.419	413,7	2.538	424,8	4.729	390,3	4.262
Alessandria	628,4	274	425,2	1.626	360,1	3.124	358,5	5.868	321,4	6.238
Ancona	739,9	168	501,3	1.596	431,6	3.450	448,6	5.982	416,7	6.262
Aosta	541,3	152	366,0	589	300,8	1.084	299,0	1.898	263,8	1.726
Arezzo	649,6	162	462,4	1.235	396,7	2.516	401,5	4.373	367,6	4.562
Ascoli Piceno	608,5	60	464,1	743	405,8	1.557	412,5	2.806	379,3	2.473
Asti	616,8	157	417,2	834	354,4	1.584	334,0	3.044	296,3	2.876
Avellino	641,9	135	467,2	1.460	432,8	2.753	443,6	5.094	423,6	4.063
Bari	830,0	338	563,5	4.032	502,6	8.359	517,9	14.361	477,0	12.603
Barletta-Andria-Trani	803,8	97	548,9	1.108	485,1	2.266	507,0	3.994	470,0	2.980
Belluno	620,7	158	397,5	865	339,0	1.512	331,5	2.761	301,7	2.815
Benevento	709,0	102	464,6	1.058	421,8	1.877	429,4	3.435	393,8	3.004
Bergamo	643,7	893	434,2	4.796	371,6	8.431	376,5	14.192	336,6	10.964
Biella	582,4	109	377,3	676	326,5	1.367	323,3	2.461	297,4	2.351
Bologna	825,1	396	563,5	2.782	474,9	6.427	488,9	11.939	462,2	12.063
Bolzano	570,7	668	402,3	2.266	355,3	3.328	348,1	5.821	311,8	4.603
Brescia	673,9	828	456,3	5.019	393,9	9.604	394,9	16.321	356,5	13.170
Brindisi	911,2	122	620,3	1.327	541,7	2.567	561,8	4.439	522,1	4.114
Cagliari	756,4	181	487,5	1.985	436,9	3.892	452,4	6.503	423,5	5.881
Caltanissetta	679,2	84	498,9	810	436,2	1.508	436,6	2.908	410,9	2.522
Campobasso	577,4	91	385,1	876	336,6	1.576	333,3	2.816	303,7	2.475
Carbonia-Iglesias	636,2	62	390,2	517	344,7	836	342,6	1.477	323,3	1.644
Caserta	968,5	197	686,8	2.618	626,7	5.509	633,1	9.626	588,3	7.282
Catania	834,3	365	561,3	3.671	494,9	6.733	502,6	11.991	467,2	10.437
Catanzaro	869,0	92	569,4	1.206	505,5	2.134	518,8	4.131	483,1	3.513
Chieti	686,3	156	454,9	1.482	392,6	2.823	395,3	4.863	372,0	4.619
Como	692,4	454	486,0	2.570	420,1	4.648	428,9	8.013	391,7	6.855
Cosenza	713,3	283	492,9	2.677	434,7	4.486	433,8	8.127	404,3	7.024
Cremona	626,3	205	449,0	1.394	386,7	2.596	382,1	4.866	346,0	4.060
Crotone	893,4	31	649,7	453	578,5	780	593,4	1.425	570,1	1.077
Cuneo	560,6	457	398,8	2.741	340,4	4.518	336,3	8.254	300,6	7.957
Enna	540,0	47	435,9	564	378,0	949	389,2	1.887	358,2	1.672
Fermo	810,6	58	507,6	576	447,1	1.271	439,4	2.470	406,6	2.397
Ferrara	690,4	164	470,6	1.152	389,6	2.590	389,9	4.890	353,4	5.072
Firenze	895,5	349	615,7	2.849	528,9	6.183	541,0	11.482	501,1	12.499

Provincia	< 25		≥25 e < 35		≥35 e < 45		≥45 e < 60		≥60	
	Premio medio	Numero contratti	Premio medio	Numero contratti	Premio medio	Numero contratti	Premio medio	Numero contratti	Premio medio	Numero contratti
Foggia	902,7	139	605,8	1.686	540,9	3.477	557,0	6.131	510,8	5.229
Forli-Cesena	728,3	188	486,1	1.380	417,3	2.962	417,6	5.196	387,9	5.100
Frosinone	708,4	255	497,0	2.144	433,9	3.551	442,2	6.199	409,3	5.501
Genova	821,6	284	547,4	1.883	477,1	4.078	485,6	8.813	454,8	10.382
Gorizia	562,5	68	388,4	428	335,4	972	335,7	1.797	317,3	1.913
Grosseto	691,1	95	468,6	711	405,3	1.574	408,6	2.763	374,4	3.006
Imperia	597,3	116	459,7	618	387,1	1.127	383,2	2.449	346,2	2.701
Isernia	585,5	34	421,5	358	353,2	653	360,0	1.154	335,5	1.042
L'Aquila	650,0	154	444,7	1.255	395,7	2.141	396,6	4.083	367,3	3.794
La Spezia	818,0	74	565,7	665	501,9	1.294	499,9	2.537	478,7	2.608
Latina	815,4	233	597,7	2.181	529,5	4.016	541,0	6.829	504,1	5.598
Lecce	705,7	195	509,7	2.455	450,7	5.081	464,7	9.229	431,0	9.203
Lecco	635,8	194	430,1	1.282	381,5	2.484	385,2	4.310	347,8	3.300
Livorno	768,2	145	514,9	974	456,3	1.988	462,9	3.678	436,9	4.013
Lodi	698,7	158	462,6	898	401,0	1.806	401,4	2.819	367,9	1.966
Lucca	886,0	155	567,5	1.260	509,7	2.625	522,8	4.778	492,4	4.771
Macerata	730,2	115	510,4	1.133	447,7	2.361	453,3	4.218	420,1	4.299
Mantova	603,6	206	438,8	1.533	360,3	3.126	361,3	5.226	318,9	4.698
Massa-Carrara	827,4	62	611,7	565	545,1	1.265	562,1	2.419	534,2	2.434
Matera	597,0	63	452,8	713	387,3	1.346	398,1	2.231	363,1	2.221
Medio Campidano	638,4	40	439,7	346	386,8	625	388,2	1.045	351,3	1.083
Messina	827,4	177	539,7	1.851	502,6	3.749	512,4	7.320	481,0	6.992
Milano	734,5	1.636	480,8	10.748	412,4	20.843	430,5	36.754	398,1	35.786
Modena	733,9	417	492,9	2.638	421,7	5.215	422,6	9.131	390,3	8.297
Monza e della Brianza	692,8	541	462,7	3.626	400,2	7.004	414,7	12.009	382,9	9.916
Napoli	991,3	559	777,5	6.080	708,1	13.249	739,7	26.028	702,0	21.194
Novara	635,4	218	408,0	1.523	345,4	2.905	341,9	5.222	306,7	4.763
Nuoro	767,3	61	450,8	567	412,8	1.028	403,6	1.766	374,3	1.788
Ogliastra	818,8	18	468,0	203	404,0	393	422,8	683	389,3	606
Olbia-Tempio	714,5	92	445,0	680	403,3	1.244	401,9	1.904	364,5	1.659
Oristano	554,5	77	366,1	668	322,3	1.094	318,7	1.903	294,6	2.018
Padova	704,7	497	475,6	3.449	408,9	7.156	416,2	12.608	384,6	10.714
Palermo	715,7	374	521,1	3.610	460,0	6.890	470,1	12.974	448,0	12.171
Parma	690,4	267	479,0	1.717	411,7	3.294	414,1	5.680	374,4	5.326
Pavia	668,8	346	468,9	2.065	395,9	4.200	396,8	7.363	358,7	6.762
Perugia	656,3	313	454,1	2.739	391,5	5.197	396,8	8.744	362,5	9.286
Pesaro e Urbino	683,6	148	477,5	1.243	426,0	2.572	423,8	4.398	386,5	4.546
Pescara	760,7	92	519,9	1.010	465,5	2.051	482,1	3.714	459,8	3.355
Piacenza	690,4	144	466,9	1.005	404,6	2.048	400,3	3.841	368,8	3.642

Provincia	< 25		≥25 e < 35		≥35 e < 45		≥45 e < 60		≥60	
	Premio medio	Numero contratti	Premio medio	Numero contratti	Premio medio	Numero contratti	Premio medio	Numero contratti	Premio medio	Numero contratti
Pisa	825,7	155	571,0	1.425	500,3	2.918	517,7	4.908	488,8	5.011
Pistoia	844,9	83	625,2	932	541,4	2.126	566,3	3.761	533,0	3.686
Pordenone	556,9	198	367,6	1.315	317,8	2.482	318,8	3.984	291,6	3.505
Potenza	569,6	170	416,9	1.507	364,6	2.504	360,3	5.034	330,3	3.885
Prato	1010,2	102	713,3	970	631,9	1.803	641,9	2.906	607,3	2.504
Ragusa	733,9	119	506,7	1.227	439,2	2.091	442,9	3.695	392,0	3.690
Ravenna	764,4	186	529,9	1.257	442,6	2.900	453,1	5.282	417,9	5.244
Reggio di Calabria	1017,5	96	662,6	1.448	599,6	2.884	616,5	5.065	579,1	4.998
Reggio nell'Emilia	751,1	251	505,1	1.922	427,8	4.238	442,2	6.864	409,5	6.053
Rieti	683,5	69	492,1	592	437,5	1.114	439,7	2.199	407,2	2.280
Rimini	777,4	123	549,3	1.020	477,5	2.182	485,6	3.404	443,6	3.153
Roma	829,6	1.639	575,8	13.477	501,7	27.623	526,7	51.832	506,2	47.582
Rovigo	616,9	118	412,1	979	362,3	1.938	349,5	3.541	317,4	2.973
Salerno	830,0	359	580,9	3.359	531,3	6.470	542,6	11.928	509,3	9.677
Sassari	800,5	92	483,8	1.149	435,2	2.177	447,8	3.801	414,5	3.608
Savona	685,8	123	452,9	737	397,9	1.512	395,1	3.438	361,2	3.907
Siena	626,8	132	408,0	1.074	368,9	2.141	361,9	3.696	330,7	3.897
Siracusa	668,0	153	494,1	1.395	422,3	2.718	427,2	4.632	391,5	4.749
Sondrio	589,7	205	400,0	788	344,6	1.440	352,3	2.576	316,8	2.040
Taranto	868,6	135	636,1	1.813	556,5	3.663	583,4	6.143	547,4	5.420
Teramo	678,0	115	460,3	1.164	416,3	2.091	418,3	3.974	387,3	3.401
Terni	647,0	106	463,4	800	410,8	1.643	413,5	3.263	378,5	3.519
Torino	777,5	1.255	515,3	8.180	442,0	15.653	444,9	27.975	407,6	28.173
Trapani	705,7	114	491,5	1.377	425,9	2.472	444,4	4.960	406,6	4.713
Trento	593,9	446	397,1	2.182	345,0	3.999	340,9	7.107	312,5	6.080
Treviso	672,6	516	457,1	3.574	391,2	6.766	404,3	11.676	365,8	9.616
Trieste	568,5	95	431,0	542	358,9	1.317	377,1	2.657	366,2	3.005
Udine	546,7	337	384,1	2.106	323,1	4.013	328,6	7.071	299,2	6.572
Varese	700,4	587	468,0	3.900	401,0	7.259	409,8	12.144	371,0	11.193
Venezia	729,8	413	496,9	2.737	428,7	5.693	429,9	10.498	399,4	9.580
Verbano-Cusio-Ossola	567,8	155	409,2	629	345,2	1.248	338,4	2.173	311,2	1.926
Vercelli	595,8	118	394,8	681	332,9	1.256	325,8	2.427	293,2	2.484
Verona	650,7	478	445,1	3.692	391,4	6.804	388,4	11.980	355,3	10.590
Vibo Valentia	858,1	43	631,4	564	575,9	872	598,8	1.553	548,9	1.293
Vicenza	624,1	507	430,3	3.310	373,5	6.690	375,8	11.941	336,6	9.994
Viterbo	568,8	234	417,6	1.465	369,4	2.432	363,5	4.499	327,0	4.529

Fonte: IPER



## Tavola B18 - Premio per provincia e gruppo di Bonus Malus

Contratti stipulati nel 2° trimestre 2015

provincia	1			2 e 3			da 4 a 10			da 11 a 18		
	Premio medio	Numero contratti	Distr %	Premio medio	Numero contratti	Distr %	Premio medio	Numero contratti	Distr %	Premio medio	Numero contratti	Distr %
Agrigento	393,5	10.734	82,3	490,3	922	7,1	521,7	1.176	9,0	807,9	216	1,7
Alessandria	317,7	12.996	76,0	396,3	1.546	9,0	476,0	2.024	11,8	722,3	538	3,1
Ancona	407,4	13.903	79,8	516,3	1.590	9,1	581,0	1.580	9,1	835,8	355	2,0
Aosta	269,9	4.210	77,3	345,9	496	9,1	405,8	584	10,7	648,0	156	2,9
Arezzo	367,9	10.226	79,8	461,4	1.085	8,5	516,2	1.238	9,7	767,9	259	2,0
Ascoli Piceno	380,4	6.207	81,4	475,4	648	8,5	541,1	648	8,5	709,8	121	1,6
Asti	298,1	6.337	74,6	376,5	789	9,3	456,5	1.105	13,0	710,3	258	3,0
Avellino	414,9	11.132	82,7	523,2	955	7,1	562,5	1.173	8,7	766,8	201	1,5
Bari	475,1	31.890	80,4	599,4	3.298	8,3	649,2	3.835	9,7	874,5	653	1,6
Barletta-Andria-Trani	469,7	8.374	80,3	577,4	836	8,0	618,1	1.052	10,1	797,0	168	1,6
Belluno	307,3	6.514	80,5	390,4	669	8,3	455,2	743	9,2	683,1	167	2,1
Benevento	398,4	7.851	82,9	518,2	658	7,0	539,8	813	8,6	724,8	144	1,5
Bergamo	339,2	29.497	75,2	420,3	3.712	9,5	491,4	4.745	12,1	727,5	1.254	3,2
Biella	292,8	5.397	77,6	370,6	615	8,8	440,6	781	11,2	661,4	160	2,3
Bologna	444,5	26.040	77,7	549,1	2.979	8,9	634,7	3.424	10,2	909,5	1.050	3,1
Bolzano	323,2	12.675	76,0	388,3	1.478	8,9	452,4	1.951	11,7	673,6	565	3,4
Brescia	353,6	33.097	73,9	439,9	4.256	9,5	509,7	5.829	13,0	759,2	1.581	3,5
Brindisi	527,9	10.468	83,5	665,5	918	7,3	690,2	939	7,5	833,4	209	1,7
Cagliari	407,5	14.044	76,2	511,9	1.900	10,3	573,7	2.046	11,1	840,5	433	2,4
Caltanissetta	412,9	6.443	82,5	511,0	624	8,0	552,5	625	8,0	839,5	113	1,4
Campobasso	305,5	6.218	79,5	389,5	671	8,6	445,8	788	10,1	661,5	147	1,9
Carbonia-Iglesias	319,2	3.586	79,2	398,4	421	9,3	449,0	436	9,6	658,8	86	1,9
Caserta	602,4	21.777	86,3	741,5	1.462	5,8	784,7	1.720	6,8	984,2	272	1,1
Catania	465,3	26.747	80,6	599,2	2.741	8,3	635,4	3.084	9,3	900,1	603	1,8
Catanzaro	482,7	9.114	82,5	607,9	814	7,4	652,6	957	8,7	934,9	164	1,5
Chieti	366,1	11.161	80,1	459,4	1.167	8,4	531,8	1.374	9,9	769,7	227	1,6
Como	385,9	16.971	75,4	483,0	2.226	9,9	559,0	2.621	11,7	799,1	676	3,0
Cosenza	407,1	18.328	81,2	515,1	1.757	7,8	553,6	2.123	9,4	779,4	374	1,7
Cremona	346,9	9.988	76,2	428,3	1.173	8,9	498,1	1.583	12,1	726,6	366	2,8
Crotone	565,5	3.097	82,3	696,3	257	6,8	730,9	348	9,3	766,1	60	1,6
Cuneo	303,0	18.367	76,9	374,7	2.125	8,9	454,8	2.721	11,4	659,9	686	2,9
Enna	361,7	4.256	83,3	454,6	357	7,0	499,0	442	8,6	712,6	56	1,1
Fermo	406,6	5.450	80,6	505,0	574	8,5	587,2	604	8,9	805,2	130	1,9
Ferrara	354,9	11.177	80,7	435,8	1.113	8,0	528,4	1.237	8,9	779,9	328	2,4
Firenze	482,8	25.245	75,9	611,4	3.320	10,0	696,5	3.601	10,8	982,6	1.084	3,3
Foggia	521,5	14.013	84,3	652,4	1.123	6,8	674,0	1.280	7,7	947,0	214	1,3

provincia	1			2 e 3			da 4 a 10			da 11 a 18		
	Premio medio	Numero contratti	Distr %	Premio medio	Numero contratti	Distr %	Premio medio	Numero contratti	Distr %	Premio medio	Numero contratti	Distr %
Forlì-Cesena	385,0	11.611	78,9	473,8	1.249	8,5	550,8	1.512	10,3	813,3	344	2,3
Frosinone	409,4	14.134	80,3	520,5	1.434	8,1	565,4	1.751	9,9	867,4	286	1,6
Genova	423,8	18.796	74,1	554,3	2.528	10,0	639,9	3.069	12,1	890,6	975	3,8
Gorizia	313,9	4.183	81,1	384,3	436	8,4	434,5	451	8,7	675,6	91	1,8
Grosseto	367,0	6.316	77,7	459,4	702	8,6	526,4	895	11,0	803,3	220	2,7
Imperia	337,6	5.291	75,6	418,5	617	8,8	510,9	844	12,1	742,6	250	3,6
Isernia	330,5	2.583	79,8	419,9	271	8,4	476,3	314	9,7	715,4	68	2,1
L'Aquila	359,9	8.743	76,6	450,3	1.072	9,4	508,3	1.319	11,6	769,7	281	2,5
La Spezia	453,3	5.563	77,7	577,3	702	9,8	698,5	724	10,1	981,2	168	2,3
Latina	500,5	15.112	80,3	618,5	1.536	8,2	693,0	1.784	9,5	968,5	394	2,1
Lecce	430,6	21.784	83,5	549,0	1.890	7,2	579,8	2.089	8,0	871,8	335	1,3
Lecco	347,7	8.666	74,9	418,6	1.100	9,5	486,7	1.414	12,2	699,4	383	3,3
Livorno	420,4	8.275	76,9	522,7	1.017	9,4	599,9	1.164	10,8	848,7	309	2,9
Lodi	364,1	5.658	74,0	447,0	709	9,3	514,1	1.042	13,6	819,8	233	3,0
Lucca	476,0	10.598	78,3	591,5	1.283	9,5	688,7	1.341	9,9	953,6	318	2,3
Macerata	417,5	9.831	81,3	532,9	1.003	8,3	597,2	1.015	8,4	754,1	248	2,1
Mantova	323,2	11.273	76,5	404,6	1.294	8,8	475,3	1.732	11,8	719,2	433	2,9
Massa-Carrara	510,2	5.226	77,8	653,9	659	9,8	737,8	686	10,2	927,7	149	2,2
Matera	363,0	5.309	80,9	467,5	547	8,3	513,1	592	9,0	745,8	117	1,8
Medio Campidano	358,9	2.555	81,5	441,1	256	8,2	490,1	271	8,6	797,1	53	1,7
Messina	470,3	16.201	80,7	604,1	1.612	8,0	648,9	1.902	9,5	868,0	360	1,8
Milano	376,0	75.883	71,8	467,7	10.408	9,9	533,1	14.330	13,6	790,3	5.031	4,8
Modena	381,9	19.268	75,2	470,7	2.434	9,5	547,9	3.081	12,0	831,3	836	3,3
Monza e della Brianza	370,7	24.535	74,2	461,4	3.329	10,1	526,4	4.125	12,5	763,3	1.079	3,3
Napoli	705,7	59.091	88,1	886,8	3.461	5,2	869,2	3.615	5,4	944,2	927	1,4
Novara	305,5	11.088	75,9	385,9	1.354	9,3	454,4	1.681	11,5	677,9	491	3,4
Nuoro	371,6	4.125	79,4	473,5	472	9,1	537,5	511	9,8	849,1	89	1,7
Ogliastra	382,9	1.500	78,9	470,2	172	9,0	540,8	186	9,8	839,5	43	2,3
Olbia-Tempio	360,6	4.174	75,0	448,8	510	9,2	513,1	693	12,4	774,3	192	3,4
Oristano	292,1	4.561	79,2	363,3	474	8,2	427,4	599	10,4	648,9	123	2,1
Padova	380,6	26.888	78,3	479,6	2.922	8,5	540,3	3.690	10,7	776,7	826	2,4
Palermo	436,3	28.965	80,4	550,0	3.039	8,4	601,8	3.420	9,5	849,4	582	1,6
Parma	371,9	12.257	75,5	467,3	1.503	9,3	533,4	1.933	11,9	757,5	542	3,3
Pavia	351,9	15.521	74,9	440,8	1.894	9,1	516,6	2.528	12,2	776,6	779	3,8
Perugia	358,2	20.405	77,9	450,9	2.338	8,9	515,1	2.734	10,4	755,7	701	2,7
Pesaro e Urbino	386,9	10.356	80,4	492,8	1.081	8,4	558,1	1.209	9,4	811,4	239	1,9
Pescara	444,1	8.112	79,5	546,3	902	8,8	617,2	993	9,7	881,8	195	1,9
Piacenza	362,5	8.135	76,4	455,1	917	8,6	515,2	1.249	11,7	762,1	347	3,3
Pisa	474,2	11.360	78,9	588,8	1.345	9,3	670,2	1.356	9,4	894,1	335	2,3
Pistoia	515,0	8.425	79,7	665,4	977	9,2	734,2	982	9,3	985,6	186	1,8

provincia	1			2 e 3			da 4 a 10			da 11 a 18		
	Premio medio	Numero contratti	Distr %	Premio medio	Numero contratti	Distr %	Premio medio	Numero contratti	Distr %	Premio medio	Numero contratti	Distr %
Pordenone	292,9	8.823	76,9	353,1	1.030	9,0	411,1	1.345	11,7	633,8	271	2,4
Potenza	334,9	10.557	80,7	423,9	1.029	7,9	469,9	1.289	9,9	751,5	204	1,6
Prato	571,8	6.037	73,1	726,3	852	10,3	825,2	1.041	12,6	1160,8	331	4,0
Ragusa	397,3	8.476	78,4	510,3	938	8,7	567,9	1.170	10,8	867,8	228	2,1
Ravenna	416,4	11.898	80,4	518,8	1.228	8,3	573,1	1.327	9,0	895,1	353	2,4
Reggio di Calabria	588,3	12.468	86,3	741,9	881	6,1	746,0	841	5,8	640,4	255	1,8
Reggio nell'Emilia	398,9	14.813	76,8	501,0	1.755	9,1	569,6	2.190	11,4	833,3	528	2,7
Rieti	396,6	4.870	78,0	506,7	563	9,0	584,6	677	10,8	812,5	131	2,1
Rimini	433,8	7.544	76,7	549,4	882	9,0	638,5	1.089	11,1	900,6	323	3,3
Roma	476,3	107.737	75,9	600,3	13.750	9,7	661,6	16.352	11,5	953,0	4.130	2,9
Rovigo	324,6	7.731	81,2	407,8	718	7,5	470,9	860	9,0	690,3	216	2,3
Salerno	515,5	27.267	85,8	654,4	1.900	6,0	658,1	2.180	6,9	804,5	425	1,3
Sassari	405,9	8.433	78,0	512,5	1.027	9,5	558,7	1.132	10,5	853,9	222	2,1
Savona	352,5	7.507	77,4	445,9	875	9,0	509,4	1.021	10,5	766,0	302	3,1
Siena	326,9	8.383	76,7	410,4	979	9,0	472,0	1.259	11,5	647,7	306	2,8
Siracusa	387,9	10.720	78,6	494,2	1.234	9,0	557,5	1.454	10,7	831,5	238	1,7
Sondrio	327,1	5.656	80,3	403,3	604	8,6	457,6	629	8,9	661,0	157	2,2
Taranto	549,9	14.472	84,4	679,5	1.181	6,9	720,3	1.253	7,3	783,2	244	1,4
Teramo	388,9	8.751	81,6	481,6	862	8,0	535,8	902	8,4	763,6	207	1,9
Terni	374,7	7.292	78,5	471,2	841	9,1	537,7	953	10,3	729,7	201	2,2
Torino	395,5	60.955	75,1	503,6	7.888	9,7	583,3	9.921	12,2	894,6	2.414	3,0
Trapani	404,8	10.957	80,5	513,5	1.165	8,6	553,4	1.248	9,2	845,7	235	1,7
Trento	314,4	15.226	77,0	388,5	1.814	9,2	441,5	2.193	11,1	678,7	542	2,7
Treviso	367,5	24.860	77,5	453,4	2.891	9,0	512,5	3.565	11,1	766,4	757	2,4
Trieste	344,5	5.833	76,7	432,5	686	9,0	456,9	844	11,1	696,9	243	3,2
Udine	300,1	15.910	79,2	376,3	1.706	8,5	426,7	2.055	10,2	688,7	411	2,0
Varese	367,2	26.517	75,7	459,3	3.532	10,1	533,8	3.986	11,4	790,3	986	2,8
Venezia	397,2	22.988	79,7	496,9	2.381	8,3	564,0	2.778	9,6	802,8	684	2,4
Verbano-Cusio-Ossola	312,9	4.712	76,9	390,9	564	9,2	454,8	706	11,5	645,2	146	2,4
Vercelli	296,7	5.485	78,8	372,5	581	8,3	434,4	695	10,0	651,4	199	2,9
Verona	353,7	25.878	77,4	442,7	2.961	8,9	507,3	3.642	10,9	753,9	934	2,8
Vibo Valentia	554,3	3.543	82,2	676,5	316	7,3	731,2	377	8,8	990,3	72	1,7
Vicenza	342,6	25.326	78,2	423,8	2.789	8,6	477,7	3.484	10,8	711,1	787	2,4
Viterbo	326,5	10.052	76,5	409,2	1.199	9,1	471,0	1.540	11,7	725,5	357	2,7

Fonte: IPER

**Tavola B19 – Quota di contratti con scatola nera, numero medio di sinistri con colpa, classe media di Bonus Malus e premio medio per provincia**

Contratti stipulati nel 2° trimestre 2015

<b>Provincia</b>	<b>Contratti con scatola nera Distribuzione %</b>	<b>Numero medio di sinistri con colpa</b>	<b>Classe media di BM</b>	<b>Premio Medio</b>
Agrigento	16,1	0,11	1,75	418,6
Alessandria	9,1	0,16	2,14	355,9
Ancona	11,3	0,16	1,84	441,4
Aosta	7,2	0,16	2,04	302,2
Arezzo	9,6	0,15	1,86	397,5
Ascoli Piceno	12,3	0,15	1,74	406,9
Asti	6,2	0,15	2,18	338,4
Avellino	18,2	0,09	1,70	439,9
Bari	21,5	0,11	1,79	509,0
Barletta-Andria-Trani	25,7	0,09	1,79	498,9
Belluno	4,9	0,14	1,83	335,2
Benevento	15,6	0,09	1,70	423,6
Bergamo	6,5	0,16	2,15	377,4
Biella	7,4	0,17	1,98	324,5
Bologna	13,5	0,17	2,03	486,8
Bolzano	3,6	0,14	2,14	355,8
Brescia	7,8	0,17	2,24	395,4
Brindisi	22,1	0,10	1,66	554,3
Cagliari	13,2	0,18	1,98	446,7
Caltanissetta	23,3	0,12	1,67	437,3
Campobasso	8,8	0,13	1,86	333,3
Carbonia-Iglesias	8,9	0,16	1,83	345,5
Caserta	39,6	0,08	1,54	627,0
Catania	30,1	0,12	1,80	500,0
Catanzaro	22,8	0,11	1,70	513,3
Chieti	11,4	0,13	1,80	396,6
Como	10,2	0,19	2,10	427,6
Cosenza	19,9	0,11	1,77	435,3
Cremona	8,1	0,15	2,08	382,8
Crotone	22,5	0,06	1,74	592,9
Cuneo	6,6	0,16	2,06	336,7
Enna	14	0,10	1,67	383,5
Fermo	11,3	0,16	1,80	438,2
Ferrara	10	0,14	1,87	386,8
Firenze	13,7	0,21	2,10	533,9
Foggia	24,2	0,09	1,62	547,0
Forli-Cesena	15,5	0,15	1,93	417,6

Provincia	Contratti con scatola nera Distribuzione %	Numero medio di sinistri con colpa	Classe media di BM	Premio medio
Frosinone	14,8	0,13	1,80	440,8
Genova	9,3	0,21	2,24	480,0
Gorizia	7,1	0,13	1,77	336,2
Grosseto	16,3	0,16	2,02	403,9
Imperia	11,6	0,16	2,19	379,8
Isernia	8,4	0,12	1,85	359,9
La Spezia	10,5	0,19	1,95	501,9
L'Aquila	8,7	0,15	2,02	395,4
Latina	13,9	0,13	1,84	537,6
Lecce	16,8	0,10	1,65	456,2
Lecco	8,4	0,17	2,18	382,9
Livorno	12,5	0,20	2,04	460,8
Lodi	6	0,15	2,21	406,0
Lucca	13,1	0,19	1,92	517,9
Macerata	10,3	0,15	1,79	448,4
Mantova	8,3	0,14	2,09	359,0
Massa-Carrara	10,7	0,19	1,93	555,4
Matera	10,6	0,12	1,77	391,9
Medio Campidano	11,9	0,12	1,75	384,1
Messina	20,3	0,13	1,81	504,9
Milano	10,7	0,18	2,44	425,8
Modena	16	0,17	2,15	424,2
Monza e della Brianza	9,7	0,19	2,18	411,9
Napoli	34,9	0,08	1,51	727,1
Novara	10,5	0,15	2,15	342,4
Nuoro	9,1	0,14	1,83	404,8
Ogliastra	10,4	0,14	1,90	416,8
Olbia-Tempio	7,8	0,14	2,18	401,5
Oristano	5,2	0,13	1,88	319,6
Padova	8,6	0,14	1,96	415,0
Palermo	22,3	0,14	1,79	468,4
Parma	9,1	0,17	2,17	412,0
Pavia	8,5	0,16	2,23	395,9
Perugia	12	0,17	1,99	392,7
Pesaro e Urbino	13,8	0,14	1,82	419,3
Pescara	12,2	0,16	1,85	477,7
Piacenza	9,6	0,15	2,13	400,6
Pisa	10,8	0,18	1,89	512,7
Pistoia	12,5	0,18	1,81	557,1
Pordenone	8	0,12	2,00	320,0
Potenza	10,2	0,11	1,78	361,4

Provincia	Contratti con scatola nera Distribuzione %	Numero medio di sinistri con colpa	Classe media di BM	Premio Medio
Prato	13,7	0,22	2,30	642,2
Ragusa	23,3	0,15	1,93	435,3
Ravenna	11,6	0,14	1,86	449,0
Reggio di Calabria	28,5	0,10	1,58	607,5
Reggio nell'Emilia	16,3	0,16	2,04	439,0
Rieti	11	0,16	1,94	435,1
Rimini	12,3	0,16	2,10	480,7
Roma	13,6	0,18	2,08	523,1
Rovigo	4,7	0,12	1,84	351,8
Salerno	26,6	0,09	1,58	537,5
Sassari	11,6	0,15	1,91	441,0
Savona	9,4	0,18	2,06	390,0
Siena	11	0,17	2,05	359,9
Siracusa	23,6	0,15	1,87	423,4
Sondrio	6,7	0,13	1,84	352,7
Taranto	22,1	0,09	1,61	574,1
Teramo	6,5	0,14	1,77	415,4
Terni	12,4	0,16	1,92	406,8
Torino	12,8	0,18	2,14	443,6
Trapani	19	0,14	1,80	434,9
Trento	5,2	0,15	2,03	344,9
Treviso	7,7	0,15	1,98	400,2
Trieste	7,7	0,15	2,08	375,9
Udine	4,9	0,14	1,88	327,4
Varese	8,9	0,18	2,07	406,9
Venezia	6,8	0,14	1,89	430,2
Verbano-Cusio-Ossola	10	0,16	2,01	344,3
Vercelli	8,9	0,14	1,96	326,8
Verona	6,1	0,15	2,03	388,5
Vibo Valentia	18,9	0,08	1,72	586,1
Vicenza	6,9	0,15	1,97	372,7
Viterbo	7,5	0,15	2,06	361,7

Fonte: IPER

## Tavola B20 - Premio per dimensione delle imprese e quote di mercato percentuali

Contratti stipulati nel 2° trimestre 2015

	Premio medio	Distribuzione %
Dimensione impresa		
grandi	466,8	48
medie	427,2	25
piccole	440,4	27

Fonte: IPER

## Tavola B21 - Contratti con scatola nera

(valori percentuali)

Mese di stipula	Contratti con scatola nera %
2013-10	10,7
2013-11	11,5
2013-12	11,6
2014-01	11,8
2014-02	12,5
2014-03	12,4
2014-04	13,3
2014-05	13,7
2014-06	13,3
2014-07	13,8
2014-08	13,2
2014-09	13,0
2014-10	14,0
2014-11	13,6
2014-12	12,5
2015-01	12,0
2015-02	12,4
2015-03	12,7
2015-04	13,6
2015-05	13,9
2015-06	13,8

Fonte: IPER

## Tavola B22 - Diffusione della scatola nera per regione

Contratti stipulati nel 2° trimestre 2015

Regione	Contratti senza scatola nera Distribuzione %	Contratti con scatola nera Distribuzione %	Premio medio
Abruzzo	90,2	9,8	419
Basilicata	89,7	10,3	372
Calabria	77,2	22,8	517
Campania	68,9	31,1	623
Emilia Romagna	86,9	13,1	438
Friuli-V.G.	93,6	6,4	335
Lazio	86,7	13,3	504
Liguria	90,2	9,8	451
Lombardia	91,0	9,0	404
Marche	88,2	11,8	433
Molise	91,3	8,7	341
Piemonte	89,5	10,5	391
Puglia	78,6	21,4	516
Sardegna	89,4	10,6	411
Sicilia	77,1	22,9	462
Toscana	87,5	12,5	497
Trentino-A.A.	95,6	4,4	350
Umbria	87,9	12,1	396
Valle d'Aosta	92,8	7,2	302
Veneto	93,0	7,0	395

Fonte: IPER



