

COMUNICAZIONE STATISTICA n. 1/2024

IPER: l'andamento dei prezzi effettivi per la garanzia r.c. auto nel quarto trimestre 2023

1. Il prezzo della garanzia r.c. auto per i contratti stipulati nel quarto trimestre del 2023 è in media pari a 391 euro. Si conferma il trend di aumento dei prezzi: su base annua, l'aumento del premio medio r.c. auto si attesta al +7,9%, in termini nominali. In termini reali, l'aumento è pari al +7,3%¹.

Il premio medio resta al di sotto dei valori osservati nel periodo pre-pandemico (404 euro nel 2019).

Il prezzo medio per la garanzia r.c. auto



Data riferimento	Prezzo medio	Variazione nominale su base annua
IV trimestre 2014	475,1	
IV trimestre 2015	439,1	-7,6%
IV trimestre 2016	419,7	-4,4%
IV trimestre 2017	416,9	-0,7%
IV trimestre 2018	414,8	-0,5%
IV trimestre 2019	403,5	-2,7%
IV trimestre 2020	379,0	-6,1%
IV trimestre 2021	360,1	-5,0%
IV trimestre 2022	362,7	+0,7%
IV trimestre 2023	391,4	+7,9%

L'indagine IPER rileva dal 2013 i prezzi effettivi della garanzia r.c. auto per le autovetture di uso privato e in particolare: gli importi dei premi effettivamente pagati per la garanzia r.c. auto dagli assicurati rilevati da un campione di contratti di durata annuale; le principali componenti che concorrono alla determinazione del prezzo finale, ovvero la fiscalità, gli sconti sul prezzo di listino e le provvigioni corrisposte agli intermediari; le principali clausole contrattuali, incluse quelle relative alla "scatola nera". I prezzi ove non specificato sono da intendersi a valori correnti.

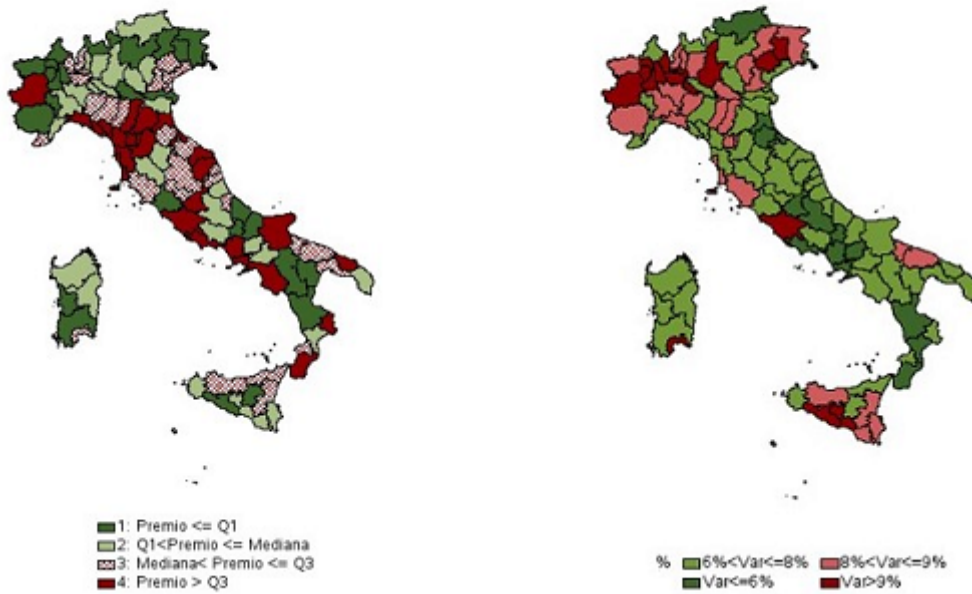
¹ La variazione è riferita all'indice NIC Italia al 31 dicembre 2023 fornito da ISTAT.

2. Tutte le province registrano un incremento dei prezzi: gli aumenti variano tra il +4,4% e il +10,9%. Gli incrementi maggiori si registrano a Caltanissetta (+10,9%), Roma (+10,4%) e Vercelli (+10,2%).

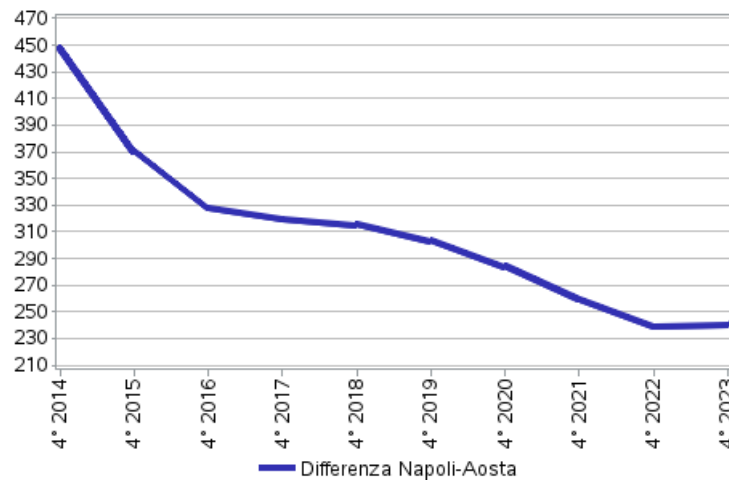
Il differenziale di prezzo tra Napoli e Aosta risulta pari a 242 euro, in aumento dell'1,0% su base annua e in riduzione del 46,1% rispetto al quarto trimestre del 2014.

Distribuzione del premio in quartili

Variazione annua del premio medio



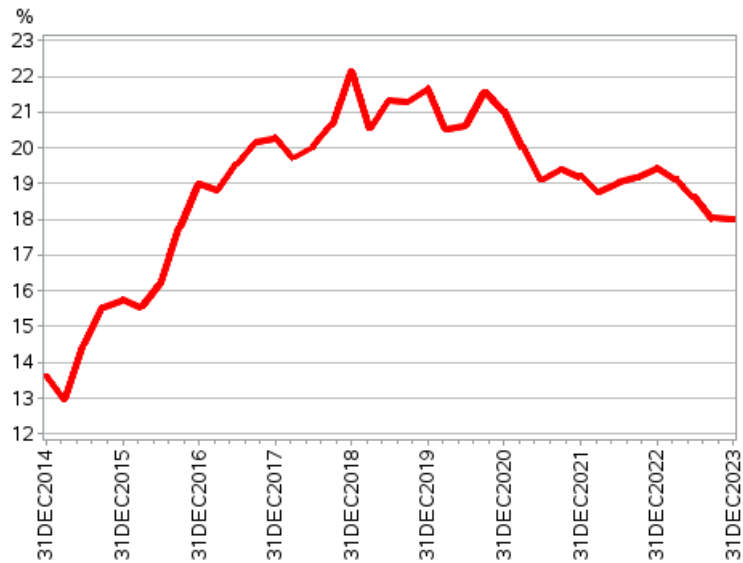
Differenziale tra Napoli e Aosta



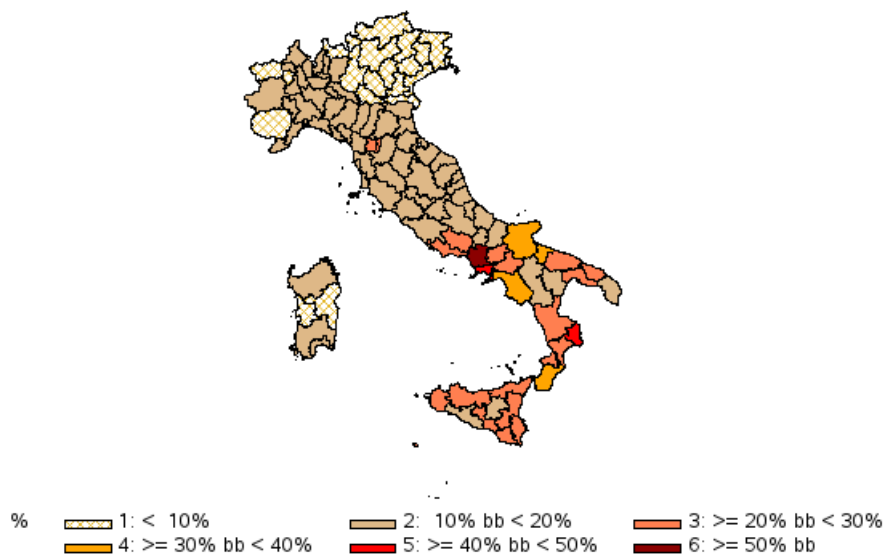
3. Il 18,0% delle polizze prevede una clausola legata alla presenza di scatola nera; la variazione annua del tasso di penetrazione della scatola nera risulta pari a -1,5%².

La diffusione della scatola nera è eterogenea tra le province, con un tasso di penetrazione mediamente più elevato al Sud (ad es. Caserta: 61,0%, Napoli: 49,9%).

Tasso di penetrazione della scatola nera



Tasso di penetrazione della scatola nera su base provinciale

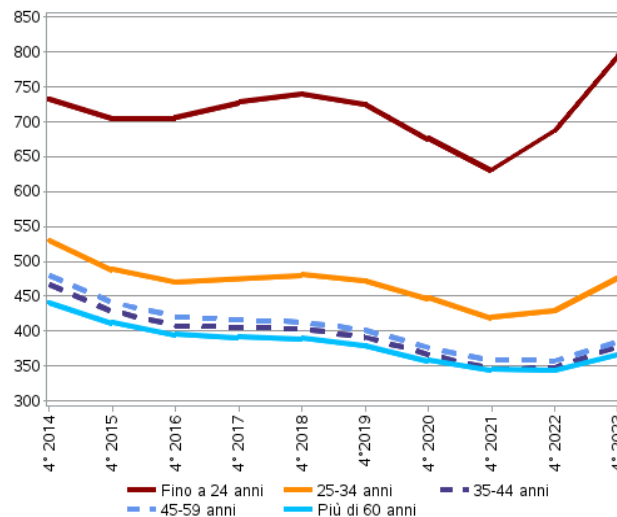


² Il tasso di penetrazione della scatola nera è stato ricalcolato dal I trimestre del 2019 al II trimestre 2023 in seguito all'errore di segnalazione di una compagnia e si differenzia pertanto rispetto ai valori riportati nelle precedenti statistiche.

4. Il prezzo medio è differenziato per classe d'età: gli under 25 pagano in media 429 euro in più degli over 60.

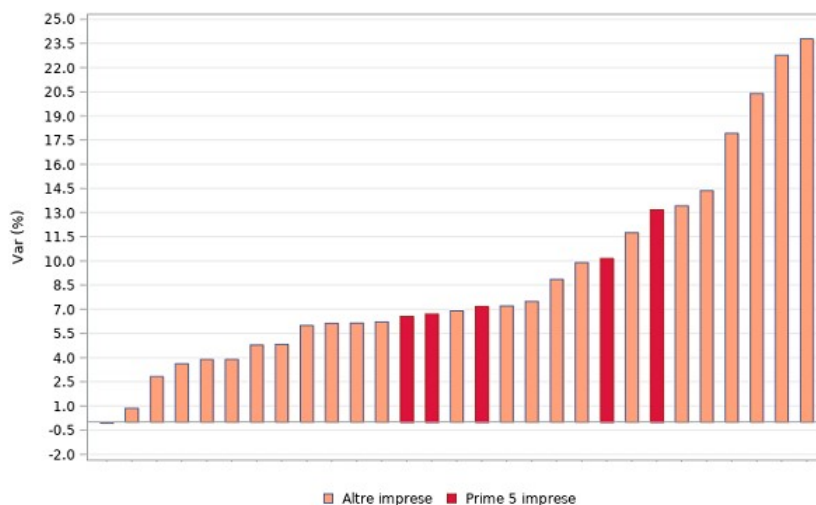
Gli aumenti del prezzo dell'ultimo biennio hanno interessato in particolare i più giovani (+15,7% sul 2022 e +26,0% sul 2021) e hanno portato ad un prezzo medio superiore rispetto a quello osservato a inizio 2014.

Andamento del prezzo medio per classe d'età



5. La variazione nominale su base annua dei premi r.c. auto per le singole compagnie è compresa tra il -0,06% e il +23,8%, evidenziando strategie di prezzo differenziate anche in funzione delle caratteristiche della clientela (anagrafiche, geografiche, tipologia veicolo, etc.).

Variazione annua del prezzo medio per singola impresa



Nota: Le imprese sono ordinate per variazione di prezzo crescente e non per quota di mercato. Sono state rappresentate le imprese che presentano una quota di contratti nel campione del trimestre pari ad almeno lo 0,5%. La quota di mercato, utilizzata per identificare le prime cinque imprese, è calcolata in termini di premi lordi contabilizzati, come risultanti dalla rilevazione trimestrale premi più recente alla data di elaborazione. Le variazioni sono calcolate sugli importi nominali.