

COMUNICAZIONE STATISTICA n. 2/2025

IPER: l'andamento dei prezzi effettivi per la garanzia r.c. auto nel quarto trimestre 2024

1 Autovetture

- Il prezzo della garanzia r.c. auto per i contratti stipulati nel quarto trimestre del 2024 è in media pari a 417 euro. Il premio medio a dicembre 2024 era pari a 419 euro, a ottobre e novembre dello stesso anno era 416 euro¹.
- Nell'ultimo trimestre del 2024 il premio medio è in aumento del +6,6% su base annua in termini nominali (+5,3%² in termini reali). Rallenta la crescita nominale annua del premio medio rispetto all'incremento del +7,9% registrato nel quarto trimestre del 2023. Il premio medio è superiore ai valori osservati nel periodo pre-pandemico (404 euro nel 2019) e risulta in riduzione del -12,2% rispetto al quarto trimestre del 2014.

Il prezzo medio per la garanzia r.c. auto



Data riferimento	Prezzo medio	Variazione nominale su base annua
IV trimestre 2014	475,1	
IV trimestre 2015	439,1	-7,6%
IV trimestre 2016	419,7	-4,4%
IV trimestre 2017	416,9	-0,7%
IV trimestre 2018	414,8	-0,5%
IV trimestre 2019	403,5	-2,7%
IV trimestre 2020	379,0	-6,1%
IV trimestre 2021	360,1	-5,0%
IV trimestre 2022	362,7	+0,7%
IV trimestre 2023	391,4	+7,9%
IV trimestre 2024	417,0	+6,6%

L'indagine IPER rileva dal 2013 i prezzi effettivi della garanzia r.c. auto e in particolare: gli importi dei premi effettivamente pagati dagli assicurati rilevati su un campione di contratti di durata annuale; le principali componenti che concorrono alla determinazione del prezzo finale, ovvero la fiscalità, gli sconti sul prezzo di listino e le provvigioni corrisposte agli intermediari e le principali clausole contrattuali. I prezzi ove non specificato sono da intendersi a valori correnti. A partire da ottobre 2024, l'indagine, precedentemente riferita alle sole autovetture ad uso privato, è stata estesa anche ai veicoli a due ruote (ciclomotori e motocicli).

¹ Il premio medio mensile è pubblicato sul sito dell'IVASS nella sezione "Indagine IPER" <https://www.ivass.it/pubblicazioni-e-statistiche/statistiche/rilevazioni-mensili-iper/index.html>.

² La variazione è riferita all'indice NIC Italia al 31 dicembre 2024 fornito da ISTAT.

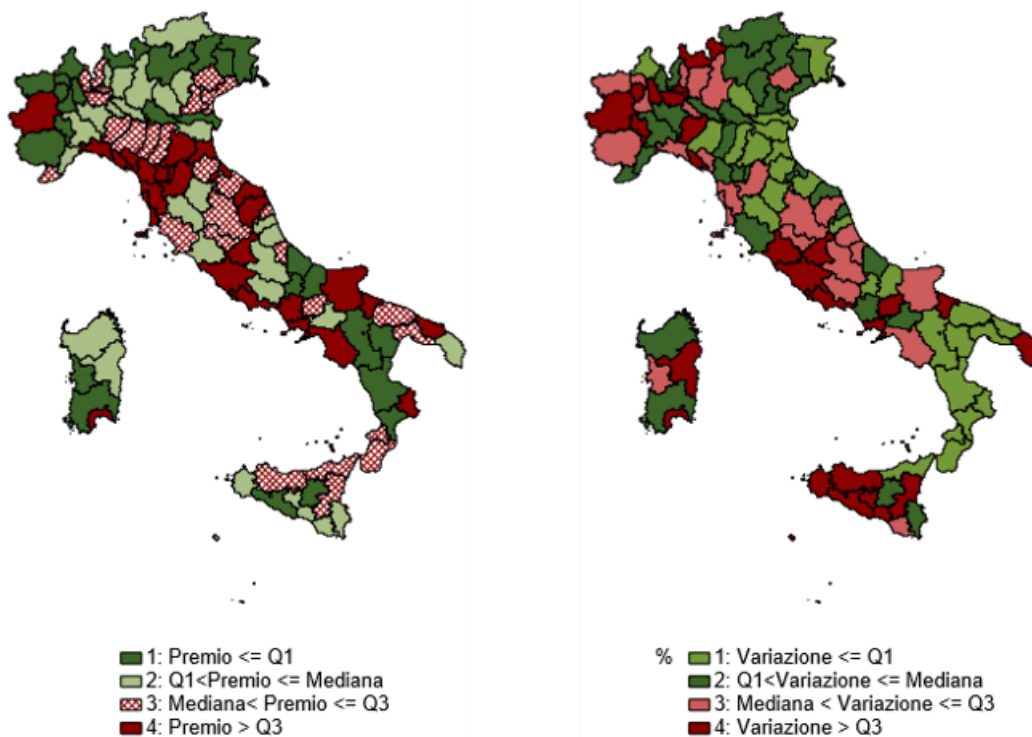
- Per la metà delle province italiane il prezzo medio supera i 390 euro; nelle province più costose (75-esimo percentile della distribuzione provinciale) il premio medio supera i 422 euro.

- Tutte le province registrano un incremento dei prezzi su base annua con aumenti tra il +3,0% e il +10,3%. Gli incrementi maggiori sono rilevati a Roma (+10,3%), Lecce (+8,7%) e Catania (+8,6%). Un terzo delle province presenta un incremento del premio medio superiore al dato nazionale.

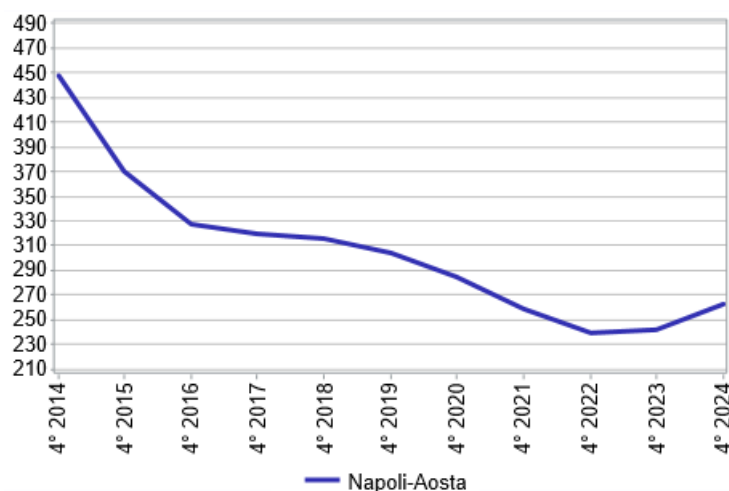
- Il differenziale di prezzo tra Napoli e Aosta risulta pari a 262 euro, in aumento del +8,6% su base annua e in riduzione del -41,5% rispetto al quarto trimestre del 2014.

Distribuzione del premio in quartili

Variazione annua del premio in quartili



Differenziale tra Napoli e Aosta

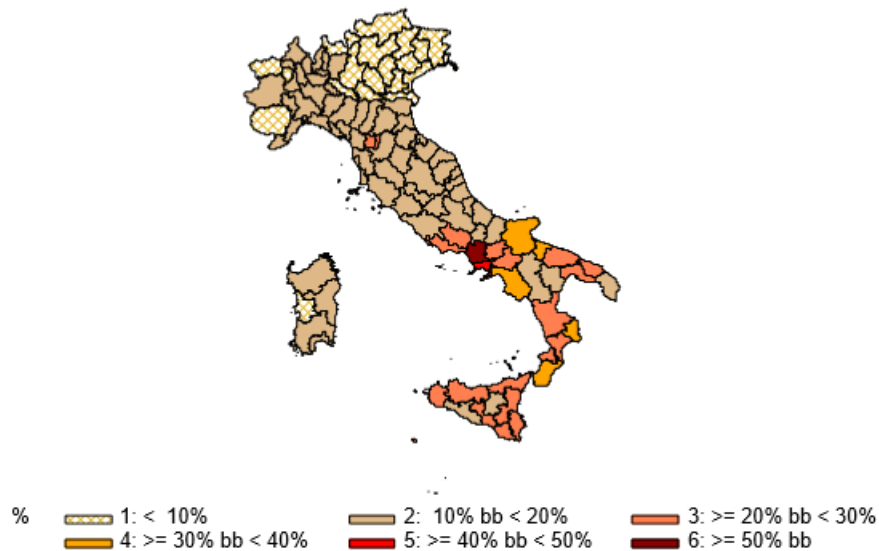


- Il tasso di penetrazione della scatola nera per le autovetture è pari al 17,8%, stabile rispetto all'anno precedente (-0,3%).
- La diffusione della scatola nera è eterogenea tra le province, con un tasso di penetrazione mediamente più elevato al Sud (ad es. Caserta: 59,4%, Napoli: 46,6%). Le province in cui si registrano le riduzioni annue più ampie sono Napoli (-3,3%) e Crotone (-3,0%).

Tasso di penetrazione della scatola nera



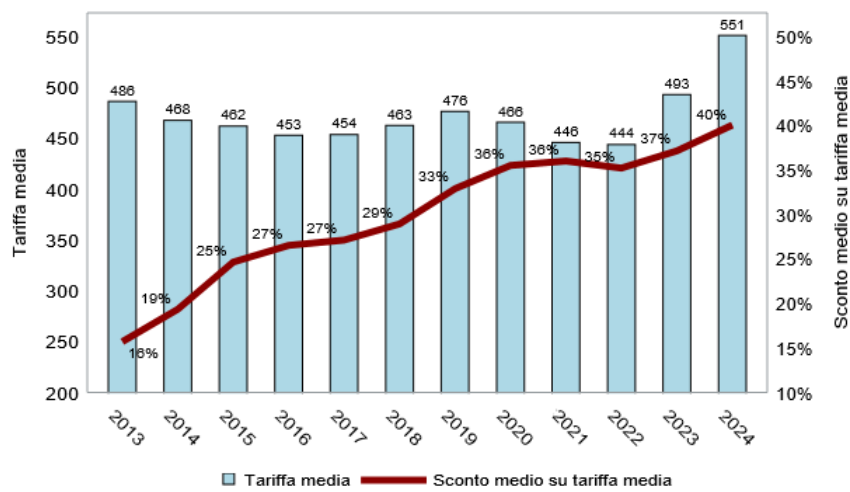
Tasso di penetrazione della scatola nera su base provinciale



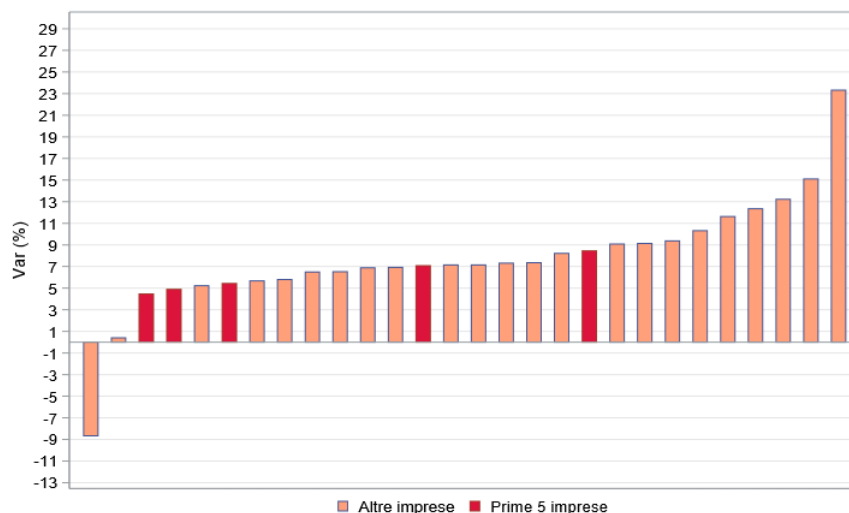
- Il 92% dei contratti sottoscritti prevede l'applicazione di uno sconto. Lo sconto medio praticato dalle imprese è pari a 221 euro e incide per il 40,1% sul premio di tariffa: la componente commerciale della scontistica rappresenta il 70,5% del totale.

- La variazione nominale su base annua dei premi r.c. auto per le singole imprese è compresa tra il -8,7% e il +23,3%, evidenziando strategie di prezzo differenziate anche in funzione delle caratteristiche della clientela (anagrafiche, geografiche, tipologia veicolo, etc.).

Sconto medio su premio di tariffa
(contratti sottoscritti nel IV trimestre di ciascun anno)



Variazione annua del prezzo medio per singola impresa

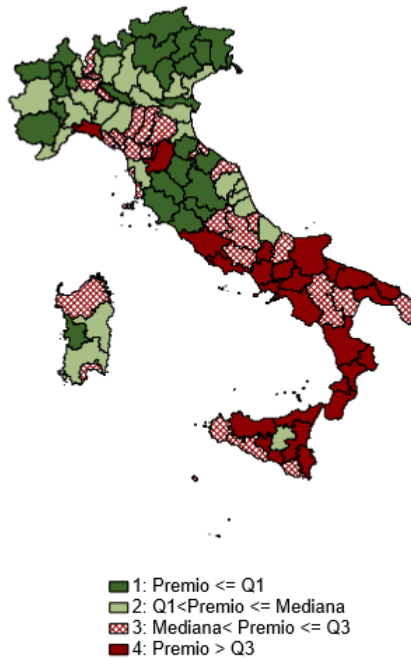


Nota: Le imprese sono ordinate per variazione di prezzo crescente e non per quota di mercato. La quota di mercato, utilizzata per identificare le prime cinque imprese, è calcolata in termini di premi lordi contabilizzati, come risultanti dalla rilevazione trimestrale premi più recente alla data di elaborazione. Le variazioni sono calcolate sugli importi nominali. Sono state considerate le imprese aventi almeno 10.000 contratti stipulati nel trimestre.

2 Ciclomotori e motocicli

- Il premio medio per i veicoli a due ruote è pari rispettivamente a 319 euro per i motocicli e a 218 euro per i ciclomotori.
- Nelle province del Sud i premi sono mediamente più elevati, in particolare a Napoli (439 euro) e Caserta (427 euro) per i ciclomotori. Per i motocicli, il premio medio tocca i 565 euro in provincia di Napoli.
- Nelle province del Nord i prezzi risultano generalmente più bassi: nella provincia di Bolzano si osserva il premio medio minimo nazionale sia per i motocicli (196 euro) che per i ciclomotori (123 euro).
- Esiste una correlazione positiva (del 57%) tra il premio medio dei motocicli/ciclomotori e delle autovetture.

Distribuzione del premio in quartili (ciclomotori e motocicli)



Relazione tra premio medio ciclomotori e motocicli e premio medio autovetture

